

Udostępnianie danych z pakietu Ratusz - praktyczne wykorzystanie koncepcji eUrzędu

Prelegent:

Mariusz Bochenek – Pełnomocnik zarządu ds. kluczowych klientów

Zachodniopomorski
Konwent Informatyków
i Administracji

14-15.11.2013 roku

Kim jesteśmy...

Decorative wavy lines in shades of light blue and green, flowing across the bottom half of the slide.



REKORD SI spółka z o.o.

Bielsko-Biała

- została założona w 1989 roku i od samego początku zajmuje się budową zintegrowanych systemów wspomagających zarządzanie.
- Obecnie firma produkuje dwa flagowe systemy informatyczne:

RATUSZ – oprogramowanie dla urzędów

Rekord.ERP – oprogramowanie dla przedsiębiorstw

więcej informacji: www.REKORD.com.pl

Notarialny Akt założenia spółki
REKORD KRAKÓW miał miejsce

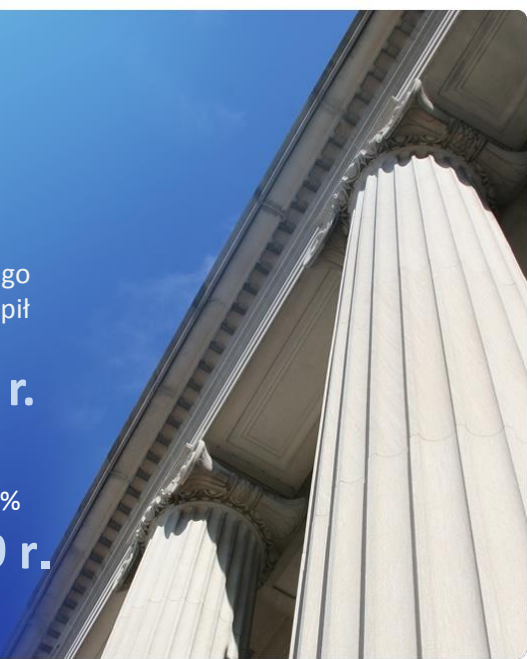
2 września 2009 r.

Wpis do Krajowego Rejestru Sądowego
pod numerem 020556/09/557 nastąpił

9 października 2009 r.

Wykupienie pakietu kontrolnego 80%

26 października 2009 r.



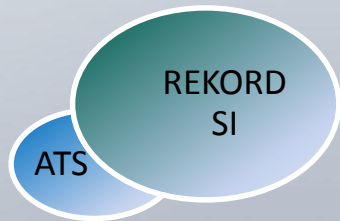
ATS Systemy Informatyczne Spółka z o.o.


- Istnieje od 1993 roku, siedziba znajduje się w Szczecinie
- Dostarcza oprogramowanie systemowe, sieciowe oraz specjalizowane aplikacje użytkowe; wysokiej klasy sprzęt komputerowy i akcesoria; systemy kasowo-komputerowe i urządzenia fiskalne
- Wieloletni Autoryzowany Partner Microsoft i HP
- Oferuje usługi internetowe, wdrożenia, szkolenia i serwis
- Rok 2001 rozpoczęcie współpracy z firmą REKORD SI w obszarze systemu Rekord.ERP
- Rok 2003 Autoryzowany Przedstawiciel REKORD
- Rok 2004 rozpoczęcie współpracy w zakresie systemu RATUSZ



REKORD Pomorze Spółka z o.o.

- Rozszerzenie współpracy firm REKORD SI i ATS Szczecin poprzez utworzenie nowej spółki REKORD Pomorze z dniem 18.10.2013 r.
- Serwis oprogramowania dla przedsiębiorstw produkcyjnych oraz administracji publicznej w oparciu o dotychczasowych klientów ATS SI
- Sprzedaż produktów REKORD do nowych klientów z obszaru północnej Polski
- Siedziba w Szczecinie oraz biuro w Gdańsku
- Rozpoczęcie działalności 1 stycznia 2014 r.
- Obecnie trwają prace organizacyjno-prawne



A photograph of three young boys playing soccer on a green artificial turf field. The boy in the foreground is wearing a yellow and green jersey with 'REKORD' on it and is kicking a red and white soccer ball. Two other boys in similar jerseys are running alongside him. In the background, a crowd of spectators, including adults and children, is watching from the sidelines.

... połowę zysków firma przeznacz
na działalność pro-społeczną ...

Nagrody i wyróżnienia

... początkiem 2010 roku firma REKORD została wyróżniona przez BCC statuetką „Lidera Polskiego Biznesu”, a w kolejnych trzech latach BCC przyznał naszej firmie Diament do Złotej Statuetki Lidera Polskiego Biznesu ...

... czterokrotnie otrzymaliśmy tytuł „FIRMY ROKU” w Bielsku-Białej. Jest to Główna Nagroda Prezydenta Miasta przyznawana dla najlepszej firmy prowadzącej swą działalność gospodarczą na terenie Bielska-Białej. Tytuł ten jest wyrazem uznania dla dobrych wyników ekonomicznych, stosowania nowoczesnych rozwiązań informatycznych oraz dla profesjonalnego świadczenia usług ...

... corocznie uzyskujemy certyfikat w ramach konkursu „Przedsiębiorstwo Fair Play” – jesteśmy jedyną firmą informatyczną, która trzykrotnie została wyróżniona Główną Nagrodą ...



System uwzględnia oczekiwania ponad 200 urzędów na terenie całej Polski ...

... m.in.:

Urzędy Marszałkowskie

Województwa Śląskiego,
Województwa Zachodniopomorskiego.

Starostwa Powiatowe:

w Bielsku-Białej, Będzinie, Bieruniu, Cieszynie, Lublińcu, Mikołowie, Ostrołęce, Oświęcimiu, Pszczynie, Raciborzu, Radomiu, Rybniku, Wadowicach, Wodzisławiu Śląskim, Zawierciu, Żywcu.

Urzędy Miast:

Bytom, Bielsko-Biała, Bieruń, Chorzów, Chrzanów, Ciechanów, Czechowice-Dziedzice, Czeladź, Dąbrowa Górnicza, Działdowo, Jastrzębie Zdrój, Jaworzno, Gryfino, Gorlice, Imielin, Katowice, Kórnik, Libiąż, Łędziny, Lubliniec, Nowy Targ, Orzesze, Oświęcim, Płock, Prudnik, Pszów, Radlin, Rybnik, Skoczów, Sosnowiec, Sułkowiec, Strumień, Szczyrk, Świdnik, Świnoujście, Tarnobrzeg, Trzebiatów, Trzebinia, Tychy, Ustroń, Wałbrzych, Wieliczka, Wodzisław Śląski, Zamość, Zator, Żory, Żywiec.

Urzędy Gminy:

w Brennej, Brzeszczach, Brzeźnicy, Buczkowicach, Budzowie, Chelmie Śląskim, Chybiu, Czerwonaku, Dębowcu, Goleszowie, Hażlachu, Czerwionce-Leszczynie, Istebnej, Jasienicy, Jaworzu, Jeleśni, Kętach, Kobjerzycach, Koszarawie, Kozach, Krzyżanowicach, Lanckoronie, Lipowej, Łodygowicach, Markłowicach, Mszanie, Ornontowicach, Osieku, Oświęcimiu, Pawłowicach, Polance Wielkiej, Porąbce, Przeciszowie, Radziechowy-Wieprz, Rajczy, Rudniku, Sitkówe-Nowinach, Spytkowicach, Stryszawie, Suszcu, Świerklańcu, Świerklanach, Tomicach, Ujsołach, Węgierskiej Górze, Wieprzu, Wilamowicach, Wilkowicach, Zawoi, Zbrosławicach, Zebrzydowicach, Zembrzycach.



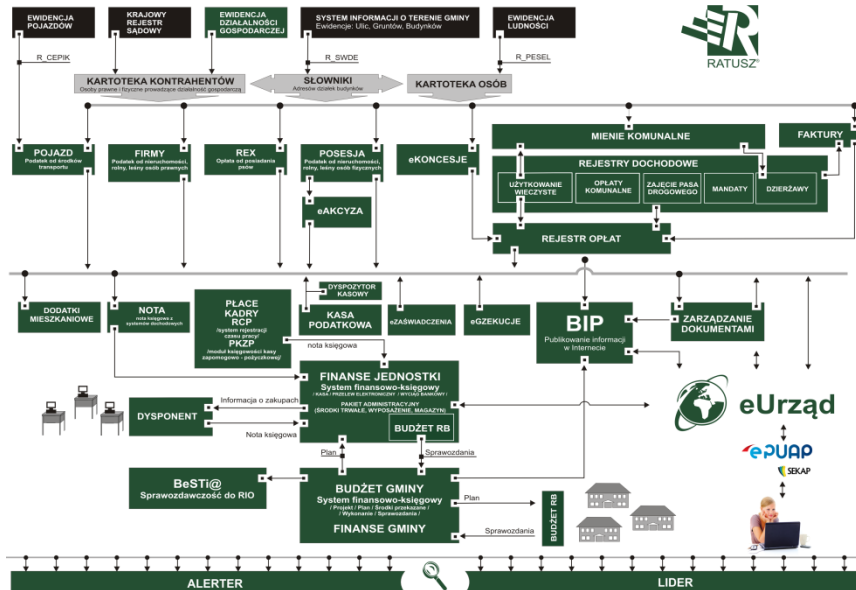
...wśród 30 największych miast w Polsce 10 obsługiwanych jest w oparciu o pakiet RATUSZ (32%) ...

... tj. *Urząd Miasta*:

- *Katowice*
- *Sosnowiec*
- *Bytom*
- *Bielsko – Biała*
- *Rybnik*
- *Tychy*
- *Dąbrowa Górnicza*
- *Płock*
- *Chorzów*
- *Wałbrzych*



System RATUSZ - Schemat powiązań funkcjonalnych



Najistotniejsze obszary wdrożenia dla urzędów...

... wspierane przez systemy dedykowane dla administracji, takie jak np. RATUSZ ...



Projekty centralne (udostępnianie informacji)

CEIDG – Centralna Ewidencja i Informacja o Działalności Gospodarczej



15 700 - spraw przetworzonych przez system w dniu (30.09.2013 roku) około 4% elektronicznie
25 921 804 – odwiedzin strony CEIDG od uruchomienia do dnia 30.09.2013 roku


EKW – Elektroniczne Księgi Wieczyste



19 782 664 – tyle wglądów do elektronicznych ksiąg wieczystych zanotowano przez pierwszy rok działania

58 000 – tyle wejść notuje każdego dnia strona ekw.ms.gov.pl

Impulsy powodujące korzystny wzrost wymiany i udostępniania informacji

Decorative wavy lines in shades of light blue and grey, flowing across the bottom half of the slide.

eUrząd – realizacja projektów dofinansowanych ze środków zewnętrznych

... realizacja w ramach Regionalnych Programów Operacyjnych na lata 2007-2013 oraz funduszy MAC ...

Regionalne Programy Operacyjne (RPO):

Woj. Śląskie:

Urząd Gminy **UJSOŁY**;
Urząd Gminy **CZERNICHÓW**;
Urząd Gminy **LIPOWA**;
Urząd Gminy **WILKOWICE**;
Urząd Gminy **RADZIECHOWY-WIEPRZ**;
Urząd Gminy **KOZY**;
Urząd Gminy **ŚWINNA**;
Urząd Gminy **WILAMOWICE**;
Urząd Gminy **WĘGIERSKA-GÓRKA**;
Urząd Gminy **PORĄBKA**;
Urząd Miasta **RADLIN**;
Urząd Gminy **RAJCZA**;
Urząd Gminy **MILÓWKA**;
Urząd Gminy **GILOWICE**;
Urząd Gminy i Miasta **CZERWIONKA**
– **LESZCZYNY**;

Urząd Gminy **MILÓWKA**;
Urząd Gminy **GILOWICE**;
Urząd Gminy i Miasta **CZERWIONKA**
– **LESZCZYNY**;
Urząd Miasta **CZECHOWICE-DZIEDZICE**;
Urząd Gminy **JASIENICA**;
Starostwo **ŻYWIEC**;
Urząd Miasta **CHORZÓW**;
Urząd Miasta **TOSZEK**;
Urząd Miasta **WISŁA**;

Urząd Gminy **BOLESŁAW**;
Urząd Gminy **SZCZUROWA**;
Urząd Miasta **OŚWIĘCIM**;
Urząd Miasta **ZATOR**;
Urząd Miasta **CIECHANÓW**;
Urząd Miasta **TARNOBRZEG**;
Urząd Gminy **KĘTY**;
Urząd Miasta **RABKA ZDRÓJ**;
Urząd Gminy **OSIEK**;
Urząd Gminy **ZAWOJA**;
Urząd Gminy **CZORSZTYN**;

Kapitał Ludzki - 5.2.1:

Woj. Śląskie:

Urząd Miasta **RADLIN**;
Urząd Miasta **CZECHOWICE-DZIEDZICE**;
Urząd Gminy **ISTEBNA**;

Urząd Gminy **GORLCE**;
Urząd Miasta **SKAŁA**;
Urząd Gminy **TOMICZ**;
Urząd Gminy **LANCKORONA**;
Urząd Gminy **KROŚCIENKO**;





Nowa ustawa o utrzymaniu porządku i czystości w gminie



Ponad 120 wdrożeń w ciągu kilku miesięcy...

Udostępnianie usług z pakietu RATUSZ



Zarządzanie dokumentami



eUrząd



SPK



Portal sprawozdawczy dla jednostek budżetowych

Pakiet



Portal dla firm wywozowych

Wpłatomat



GIS



Udostępnianie informacji na zewnątrz organizacji

eURZĄD – katalog usług publicznych



Katalog usług Licencja: UM Oświęcim

- Budżet
- Rejestr przedsiębiorców
- Mienie gminy
- Katalog usług**
- Pomoc
- Strona główna
- Logowanie



- Formularz o konto na platformie eUrząd
- Formularz o konto na platformie eUrząd
- Gospodarka Odpadami komuna
- Dokumenty Rady Miasta
- Podatki i opłaty lokalne
- Działalność gospodarcza
- Inne usługi w Urzędzie Miasta
- Inne usługi elektroniczne
- Zarządzenia Prezydenta Miasta

eUrząd
Licencja: UM Radlin

Budget :: Dochody budżetu - parametry :: dane

Dochody budżetu wg działów

Identyfikator: 39 Rok: 2013 Dział: _Wszystkie_ Sposób finansowania: _Wszystkie_ Dział klasyfikacji: _Wszystkie_

		Plan	Wykonanie		
		53 531 753.74	31 174 445.09		
Lp.	Dział	Nazwa działu	Plan	Wykonanie	Ci% Wykonania
1	010	Rolnictwo i leśnictwo	00.70	00.70	100.00%
2	600	Transport i łączność	1,008,450.77	1,008,450.77	100.00%
3	700	Gospodarka mieszkaniowa	1,628,963.41	1,318,775.24	72.00%
4	710	Działalność usługowa	1,000.00	0.00	0.00%
5	750	Administracja publiczna	1,508,116.48	908,119.37	60.28%
6	761	Urzędy naczelnych organów władzy państwowej, kontroli i ochrony prawa oraz sądownictwa	3,100.00	1,810.00	58.39%
7	764	Bezpieczeństwo publiczne i ochrona przeciwpożarowa	50,708.33	50,221.93	100.86%
8	766	Dochody od osób prawnych, od osób fizycznych i od innych jednostek nieposiadających osobowości prawnej oraz wydatki związane z ich poborem	31,782,281.00	17,245,950.50	54.30%
9	768	Różne rozliczenia	9,813,960.00	8,055,545.00	82.23%
10	801	Opieka i wychowawanie	974,890.23	608,914.81	62.38%
11	851	Ochrona zdrowia	0.00	47.47	100.00%
12	852	Pomoc społeczna	4,830,477.67	2,428,814.52	50.21%
13	853	Pozostałe zadania w zakresie polityki społecznej	1,819.34	1,819.34	100.00%
14	854	Edukacyjna opieka wychowawcza	147,090.00	99,389.44	67.58%
15	900	Gospodarka komunalna i ochrona środowiska	1,508,700.00	158,395.00	11.16%
16	921	Kultura i ochrona dziedzictwa narodowego	0.00	180.97	100.00%
17	930	Kultura fizyczna	984,916.18	606,329.23	61.70%
			53 531 753.74	31 174 445.09	

Liczba pozycji: 17

Możliwości wykorzystania profilu zaufanego



Profil zaufany

Już mamy **165924** profili zaufanych

profil zaufany



[Załóż profil zaufany](#)

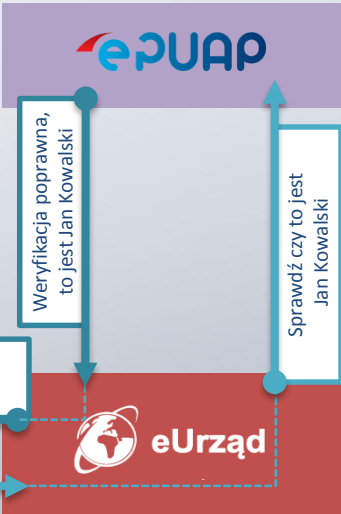
Projekty
2/POKL/5.2.1/2013

eURZĄD – uwierzytelnienie za pomocą ePUAP



Dane Jan Kowalskiego i podmiotów, do których ma pełnomocnictwo

Sprawdź czy to Jan Kowalski



eURZĄD – dane spersonalizowane udostępniane po uwierzytelnieniu



© Copyright by Rekord SI

24.radlin.pl

Lista kont :: Pokazowy

Licencja: UM Radlin

Jan Pokazowy

Miejscowość: Pokazowo

NIP: 555-55-55-555

Adres: ul. Bielska

PESEL: 55555555555

Nr domu/lokalu: 555 / 33

Rok: 2013



Zobowiązania

Rodzaj zobowiązania	Numer karty kontowej	Kwota zobowiązania	Kwota zapłacona	Saldo
Podatek od nieruchomości	22/220	14,00 zł	0,00 zł	14,00 zł
Podatek od środków transportu	32/220	6 953,00 zł	3 584,00 zł	3 369,00 zł
Dzierżawy	42/220	123,00 zł	0,00 zł	123,00 zł
Użytkowanie wieczyste	52/220	23,00 zł	0,00 zł	23,00 zł
Opłata planistyczna	Inne opłaty	12,00 zł	0,00 zł	12,00 zł
Odpady komunalne	77/220	1 200,00 zł	600,00 zł	600,00 zł

UWAGA! Powyższe kwoty nie uwzględniają odsetek i innych opłat naliczanych w związku z opóźnieniami w płatnościach.



Płatności internetowe
Rejestr zezwoleń alkoholowych
Umowy dzierżawne
Umowy użytkowania wieczystego

Budżet

Rejestr przedsiębiorców

Mienie gminy

Katalog usług

Twoje dane

Twoje konto

Pomoc

Strona główna

Wyloguj

Użytkownik : demo
Jan Pokazowy



Strona Urzędu
Miejskiego

eURZĄD – płatności on-line



24.radlin.pl

Copyright by Rekord SI

Lista kont :: Pokazowy :: Raty :: **Płatność**

Licencja: UM Radlin

Płatność wybranych rat podatku od nieruchomości



Termin	Typ raty	Kwota raty	Zapłacono	Zapłacone odsetki	Odsetki na dzień 2013-08-27	Pozostało do zapłaty
2010-03-15	Wymiar	4.00 zł	0.00 zł	0.00 zł	0.00 zł	4.00 zł
Razem:		4.00 zł	0.00 zł	0.00 zł	0.00 zł	4.00 zł

Razem do zapłaty: 4.00 zł

PayByNet

Szybkie płatności bez pośredników

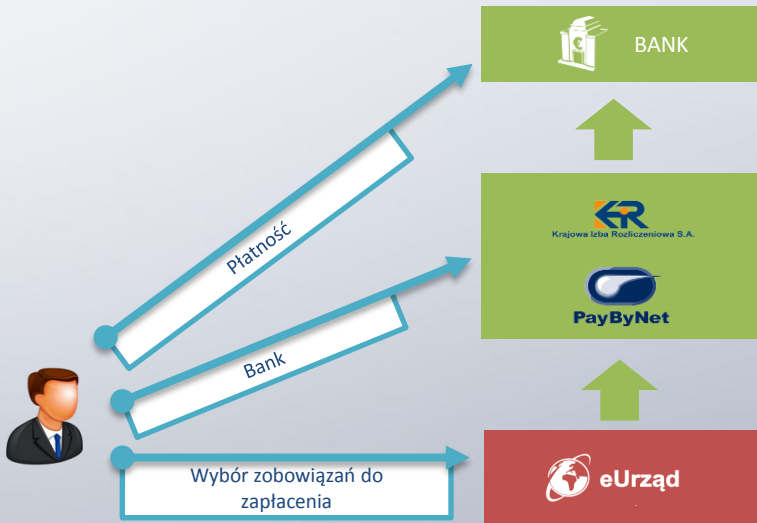


Zapłać przez PayByNet



Dane do przelewu

eURZĄD – płatności elektroniczne



Statystyki przykładowego portalu eUrząd

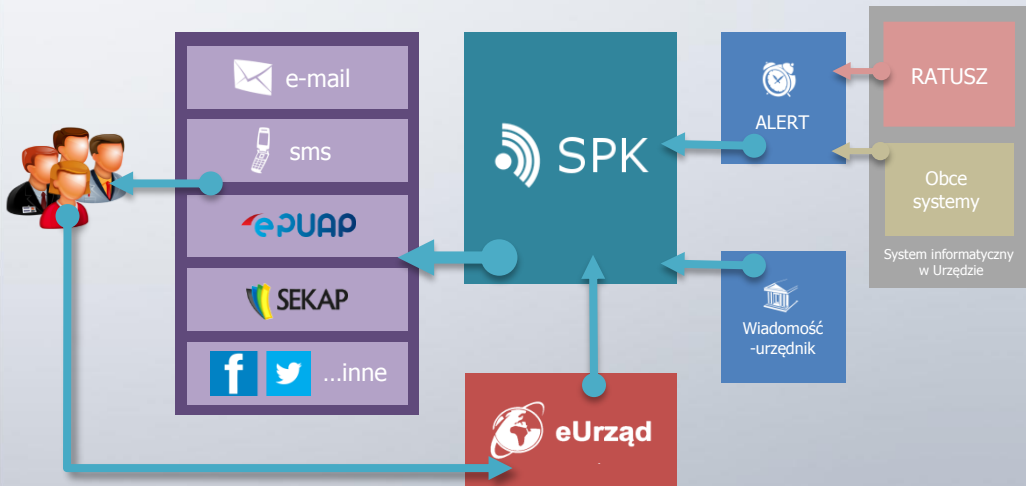
Dane z Urzędu działającego ponad rok czasu z pominięciem logowań testowych (miasto 40 tysięcy mieszkańców)

- Średnia liczba wejść na portal w miesiącu 171
- Ilość użytkowników zarejestrowanych w portalu 107
- Średnia liczba logowań w miesiącu 38

Dane z Urzędu działającego 2 lata z pominięciem logowań testowych (gmina 10 tysięcy mieszkańców)

- Średnia liczba wejść na portal w miesiącu 55
- Ilość użytkowników zarejestrowanych w portalu 98
- Średnia liczba logowań w miesiącu 17

System Powiadamiania Klienta



SPK – system powiadamiania klienta

The screenshot shows the SPK system interface. At the top, there is a navigation bar with icons for 'Akcja wysyłkowa', 'Wiadomości', 'Klienci', and 'Grupy tematyczne'. The main content area is titled 'Test Przemka' and contains the following fields:

- Nazwa: **Test Przemka** (dropdown menu)
- Opis: **Test Przemka** (text area)
- Grupa tematyczna: **Test** (dropdown menu)
- Rodzaj wiadomości: **Alert** (dropdown menu)
- Alert: **test przemka** (dropdown menu)
- Medium: **Sms** (dropdown menu)

Below the configuration fields is a table titled 'Historia wysyłek' with columns 'Data', 'Opis', and 'Tryb testowy'. The table contains the following data:

Data	Opis	Tryb testowy
2013-03-18 16:24:05	test przemka - wysyłka z programu Alert	Nie
2013-03-18 16:23:29	test przemka - wysyłka z programu Alert	Nie
2013-03-18 09:49:16	Test Przemka	Nie
2013-03-18 09:22:45	Test Przemka	Nie

At the bottom of the table, it says 'Wyświetlenie elementów 1 - 4 z 4'.

The screenshot shows the eURZĄD RAJCAZA system interface. The main content area is titled 'Test Przemka' and contains the following fields:

- Nazwa: **Test Przemka** (dropdown menu)
- Opis: **Test Przemka** (text area)
- Grupa tematyczna: **Test** (dropdown menu)
- Rodzaj wiadomości: **Alert** (dropdown menu)
- Alert: **test przemka** (dropdown menu)
- Medium: **Sms** (dropdown menu)

Below the configuration fields is a table titled 'Historia wysyłek' with columns 'Data', 'Opis', and 'Tryb testowy'. The table contains the following data:

Data	Opis	Tryb testowy
2013-03-18 16:24:05	test przemka - wysyłka z programu Alert	Nie
2013-03-18 16:23:29	test przemka - wysyłka z programu Alert	Nie
2013-03-18 09:49:16	Test Przemka	Nie
2013-03-18 09:22:45	Test Przemka	Nie

At the bottom of the table, it says 'Wyświetlenie elementów 1 - 4 z 4'.

Wpłatomaty



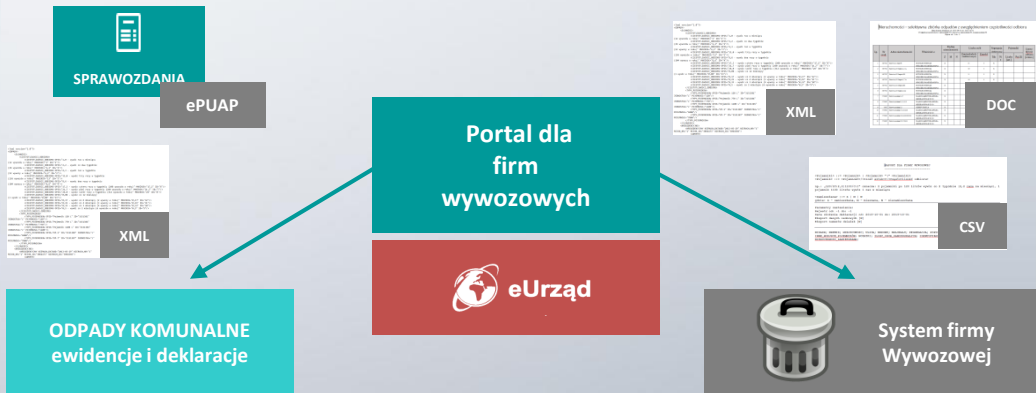
Urząd



Wpłatomat




Portal komunikacyjny dla firm wywozowych



Konieczność eksportu danych do organizacji zewnętrznych



Udostępnianie informacji wewnątrz organizacji

Decorative wavy lines in shades of light blue and grey, flowing across the bottom half of the slide.

Integracja systemów dziedzinowych z zarządzaniem dokumentami

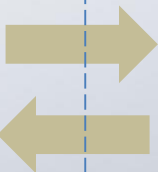
korespondencja
przychodząca



Zarządzanie
dokumentami



korespondencja
wychodząca



Systemy dziedzinowe

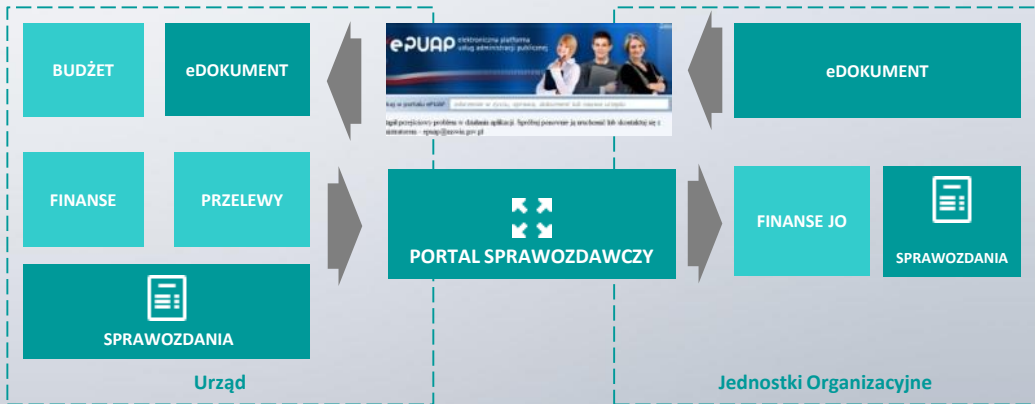
Podatki i opłaty

Gospodarka odpadami

Finanse i budżet

Zarządzanie mieniem gminy

Portal finansowo-budżetowy



RIO

1. Budżet jednostki
2. Harmonogram płatności
3. Wnioski o zmianę w planie
4. Sprawozdawczość

Portal finansowo budżetowy

Portal Finansowo-Budżetowy

localhost:52101/portalFb/Sprawozdanie?Id=3

PFB Podmioty Skontaktuj Sprawozdania jkowalski

Zapisa Anuluj Usuń Drukuj

Parametry sprawozdania

Rb-28S Gimnazjum nr 999

Filtry

Dysponent: 001 x 002 x 003 x

Sposoby finansowania: GG x

Zadania:

WID: Porozumienia powiatu z adm. rząd.
WIG: Środki pozysk z innych źródeł (powiat)

Pozycje sprawozdania

+ Dodaj ✓ Zatwierdź ⓧ Anuluj

DB	SF	Zadanie	Klasyfikacja	Plan	Zaangażowanie	Wykonanie
001	WG	111222333	610-61086-4300 01	1,311,929.35	2,325,196.80	395,177.44
002	WG	111222333	610-61086-4300	1,283,316.24	783,851.11	372,258.08
002	WD	111222333	610-61086-4301	1,722,515.06	750,853.76	350,073.82
003	GG	111222333	830-83022-4304	263,567.04	4,471,107.23	3,129,182.45
003	GG	111222333	830-83022-4305	22,915.14	300,195.26	404,732.77
004	GG	111222333	830-83022-4300	3,346,335.44	1,407,375.24	886,282.70
004	GG	111222333	830-83022-4301	4,937,607.14	1,502,026.28	2,000,602.48
004	GG	111222333	830-83022-4302	2,734,279.04	4,213,962.37	4,461,876.13

Portal FB - Sprawozdania

localhost:8080/PortalFb/

PFB Podmioty Skontaktuj Sprawozdania jkowalski

Sprawozdania

+ Dodaj

	Nazwa podmiotu	Rok	Miesiąc	Typ sprawozdania	Status	Numer Wersji
▲ Gimnazjum nr 1						
▲ 2012						
1	Gimnazjum nr 1	2012	1	Rb-28s	1	2
▲ 2013						
1	Gimnazjum nr 1	2013	1	Rb-28s	1	2
2	Gimnazjum nr 1	2013	1	Rb-2s	1	2
3	Gimnazjum nr 1	2013	2	Rb-2s	1	2
4	Gimnazjum nr 1	2013	3	Rb-27s	1	2
▲ Gimnazjum nr 2						
▲ 2012						
1	Gimnazjum nr 1	2013	4	Rb-28s	1	1
▲ 2013						
1	Gimnazjum nr 2	2012	1	Bilans-JB	1	1
	Gimnazjum nr 2	2012	1	BZPF-JB	1	1
	Gimnazjum nr 2	2013	1	Rb-27s	1	1

Dalsze analizy w systemach raportowych



GIS – systemy informacji przestrzennej

mieszkaniec,
przedsiębiorca,
klient...



Zarząd Gminy



Silnik GIS



Natywny serwer
graficzny

np. Warstwa działek objętych
podatkiem

Podatki

np. Warstwa działek w dzierżawie

Opłaty

np. Warstwa mienia gminy

Mienie Gminy

Zasoby ludzkie

Systemy analityczne

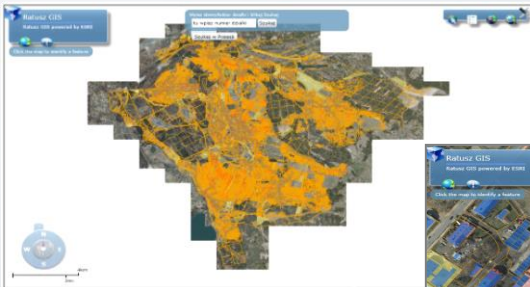
...

eUrząd

System
prezentacji
i analiz w
oparciu
o mapy

Systemy
dziedzicowe
pakietu
Ratusz

GIS – systemy informacji przestrzennej



POS

JGU



- Prezentacja wizualna warstw mapy:
 - Działki
 - Budynki
 - Działki występujące w systemach podatkowych (Posesja – POS, Firmy – JGU)
 - Inne
- Zaznaczenie i wyświetlenie inf. podstawowych o obiekcie przestrzennym

Dziękuję za uwagę

mbochenek@rekord.com.pl

