

**Całkowity Koszt Wdrożenia (TCO) jako kryterium wyboru**

## **Total Cost of Ownership (TCO)**

jest to całkowity [koszt](#) pozyskania, uruchomienia, utrzymania i utylizacji na przestrzeni CAŁEGO CYKLU ŻYCIA ROZWIĄZANIA.

# System Informacji Przestrzennej (GIS)



**Systemy informacji Przestrzennej - GIS (ang. Geographic Information Systems)**  
*Systemy informatyczne, bazodanowe, które obsługują informację o charakterze przestrzennym*

Użytkownicy



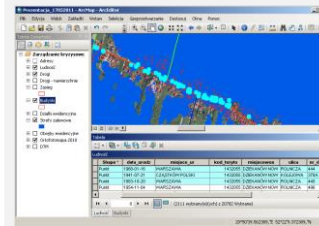
Sprzęt



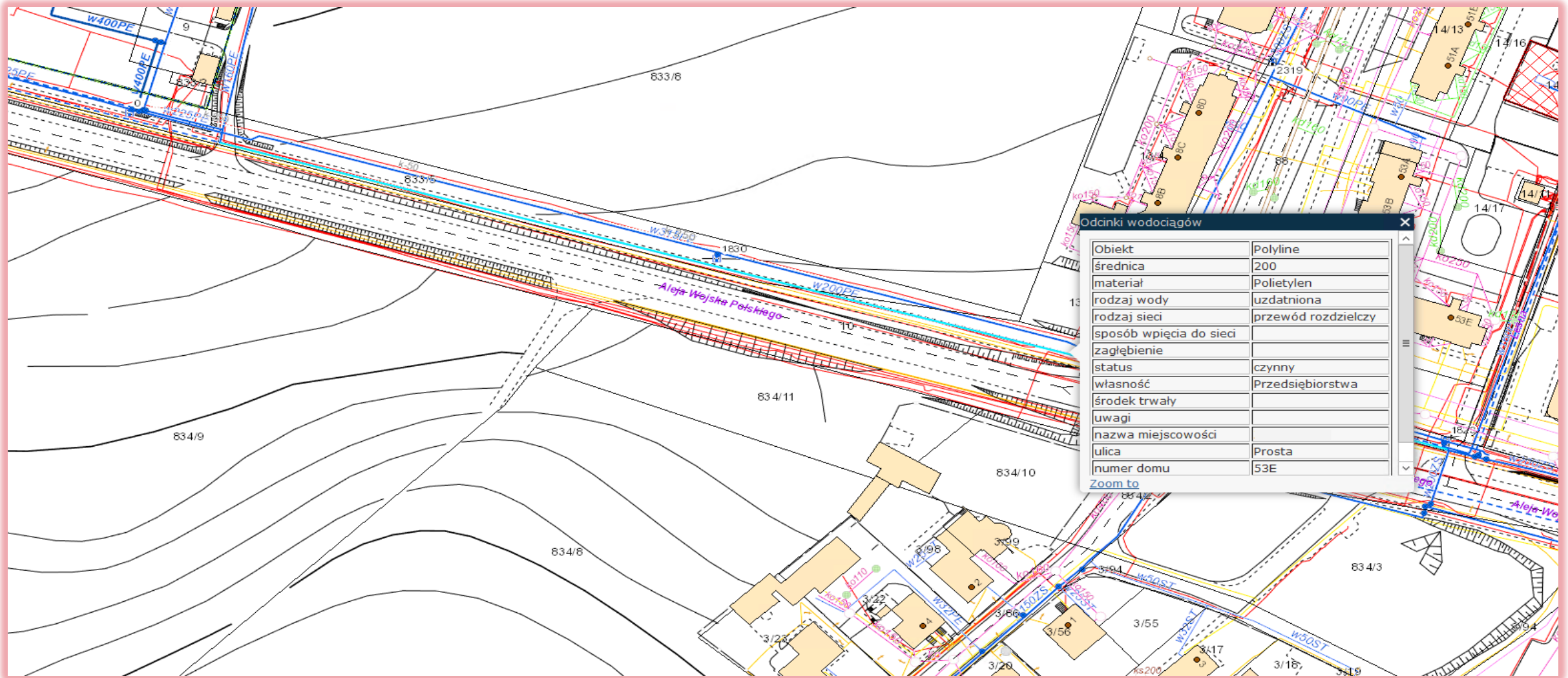
Dane

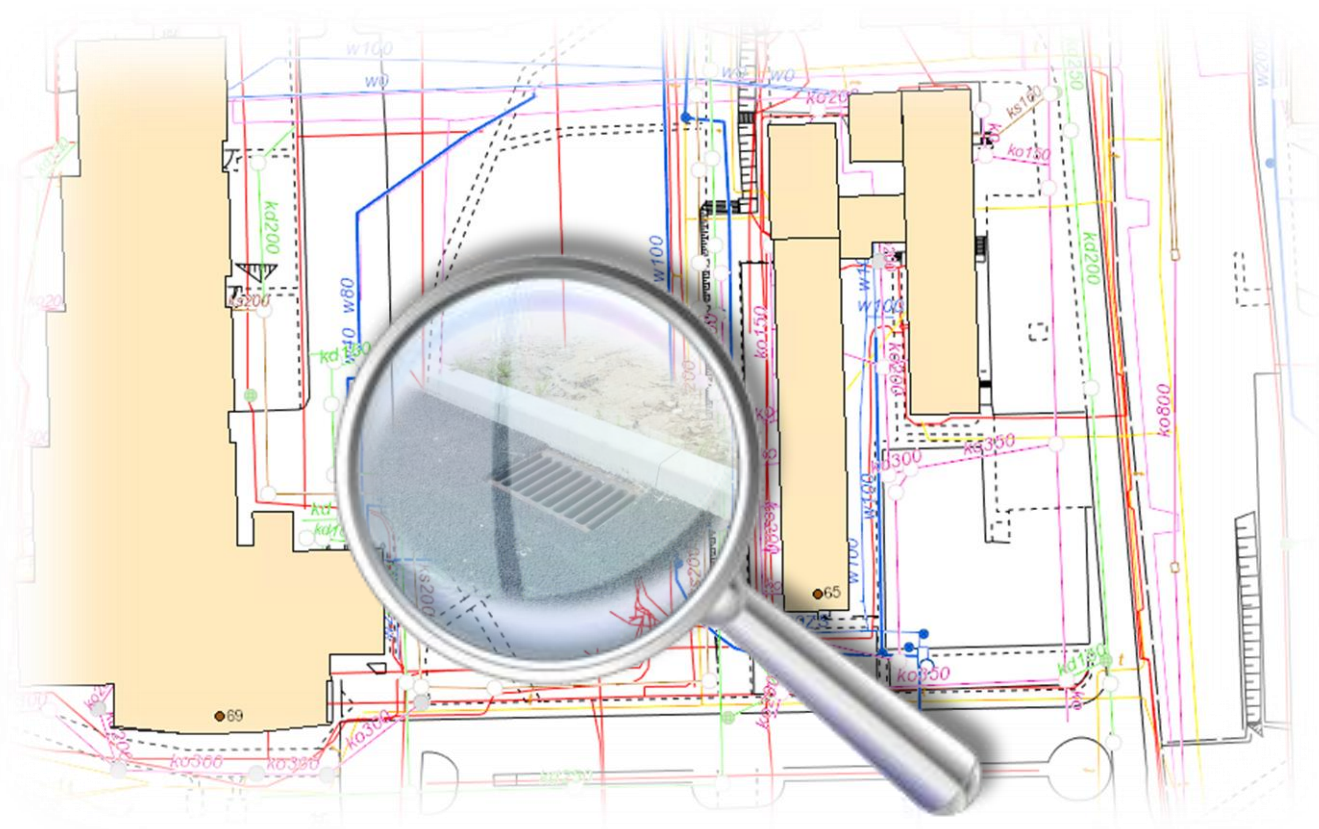


Oprogramowanie



# System Informacji Przestrzennej (GIS)





**Jeden Cel - wiele Technologii**

# Jaka Technologia?



## Technologie Komercyjne

ESRI  
Bentley  
SmallWorld  
Intergraph etc.



## Wolne Oprogramowanie

Dostawcy Oprogramowania



## Różnice

TCO

Licencjonowanie

Zgodność z obowiązującymi Normami

Ustawa PZP



## Technologie Komercyjne

Koszt Opieki Technicznej  
**liczy się od Ceny List Price** a nie uzyskanej w momencie Zakupu!!!



## Wolne Oprogramowanie

Brak Ukrytych Kosztów!



## Różnice

TCO

Licencjonowanie

Zgodność z  
obowiązującymi Normami

Ustawa PZP



## Technologie Komercyjne

	<u>Cena Zakupu</u>	Cena List Pice	ATiK 5 LAT
Arc GIS Desktop	70 K	150 K	<b>132 K</b>
Arc GIS Desktop Analyst	60 K	140 K	<b>123 K</b>







## Technologie Komercyjne

ATiK x 2

Backup x 2



## Wolne Oprogramowanie

ATiK x 1

Backup x 1

ASFU



## Różnice

TCO

Licencjonowanie

Zgodność z  
obowiązującymi Normami

Ustawa PZP



## Technologie Komercyjne

Licencje Per User!  
(2+1)?



## Wolne Oprogramowanie

Brak restrykcyjnych  
Ograniczeń  
Licencyjnych-  
Licencja na  
Przedsiębiorstwo



## Różnice

TCO

Licencjonowanie

Zgodność z KRI

Ustawa PZP

# Podstawy Prawne funkcjonowania Systemów Informatycznych w JST



*Warszawa, dnia 25 stycznia 2016 r.*

Poz. 113 OBWIESZCZENIE PREZESA RADY MINISTRÓW z dnia 14 stycznia 2016 r. w sprawie ogłoszenia jednolitego tekstu rozporządzenia Rady Ministrów w sprawie

**Krajowych Ram Interoperacyjności, minimalnych wymagań dla rejestrów publicznych i wymiany informacji w postaci elektronicznej oraz minimalnych wymagań dla systemów teleinformatycznych**

# Zgodność z KRI!



- Model Usługowy
- E-usługi back- office (Geoportal Wewnętrzny)
- E-usługi front- office (Geoportal Zewnętrzny)
- Architektura Trójwarstwowa
- Interoperacyjność Danych i Usług
- Bezpieczeństwo Danych

# 28 lipca 2016 roku!



Wdrożenie do polskiego porządku prawnego trzech dyrektyw Parlamentu Europejskiego i Rady z 26 lutego 2014 r. Nr 2014/24/UE, Nr 2014/25/UE, Nr 2014/23/UE poprzez zmianę ustawy Prawo zamówień publicznych

# Art. 91 Kryteria Oceny Ofert



2. Kryteriami oceny ofert są cena lub koszt albo cena lub koszt i inne kryteria odnoszące się do przedmiotu zamówienia, w szczególności:

„.....6) serwis posprzedażny oraz pomoc techniczna, warunki dostawy, takie jak termin dostawy, sposób dostawy oraz czas dostawy lub okres realizacji.”

# Art. 91 Kryteria Oceny Ofert



Brytyjski Licencjonowany Instytut Zamówień oraz Dostaw proponuje, aby koszty całkowitego okresu użytkowania obejmowały:

- zakup oraz wszystkie związane z nim koszty (dostawa, instalacja, prowizje itp.);
- koszty użytkowania, łącznie z kosztami energii, części zamiennych oraz serwisu;
- oraz koszty zakończenia okresu użytkowania, takie jak koszty odłączenia oraz usunięcia.

**Każdy dzień przynosi nowe wyzwania.**

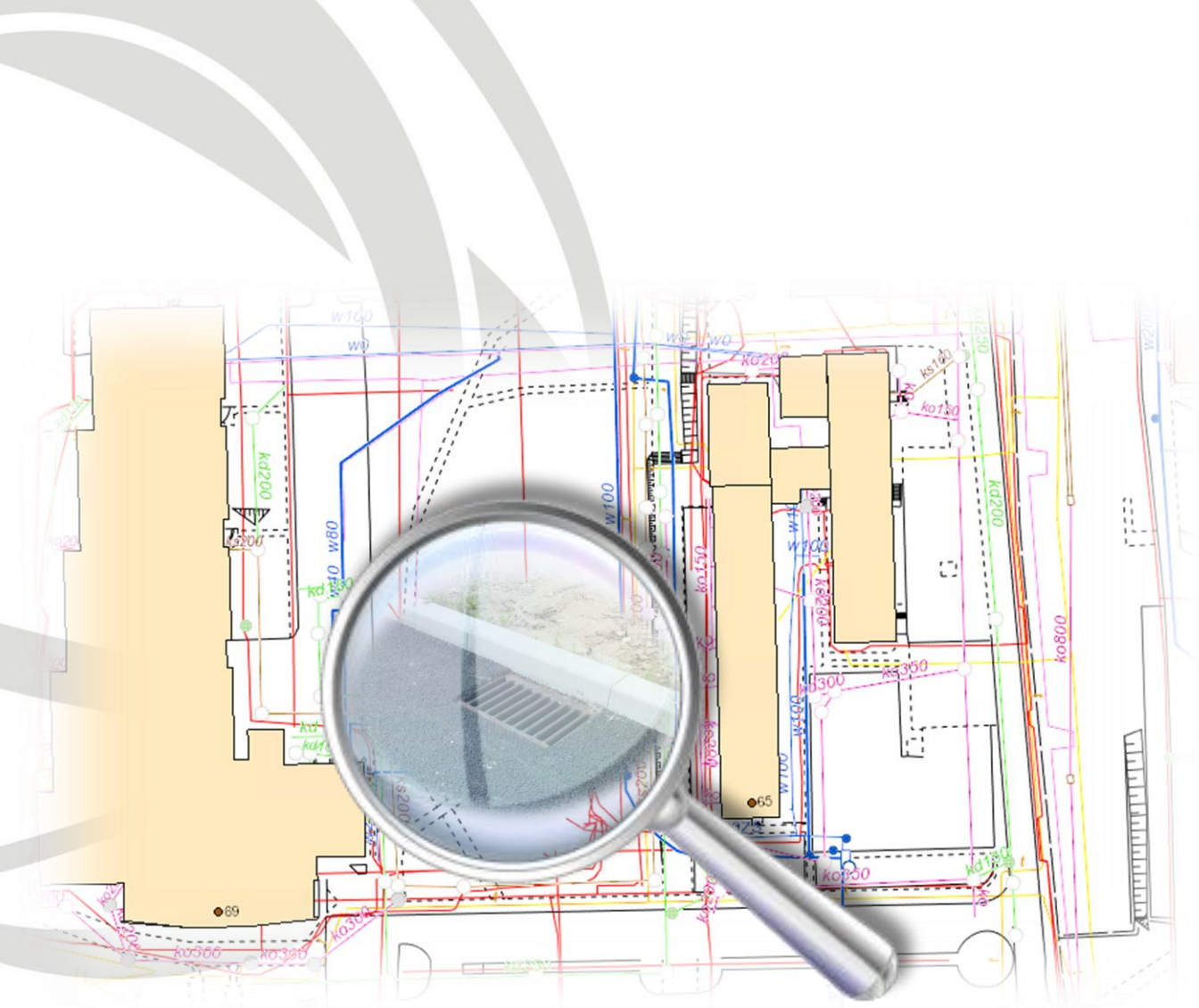
**Wybierz partnera, który pomoże Ci im sprostać.**





# Partnerstwo Technologiczne





**Sprint jako Integrator Dostawy SIP**



## Sprint S.A.

Od 1988 roku wiodący integrator systemów teleinformatycznych w kraju.

Firma łączy kompetencje telekomunikacyjne z informatycznymi, co lokuje ją w segmencie szybko rozwijających się spółek najnowszych technologii.



## Grupa Sprint

Skupia spółki działające na szeroko rozumianym rynku teleinformatycznym.

Poza Sprint S.A. w Grupie znajdują się firmy: Cel-R, Telekom Usługi i Internet Service.

Grupa Sprint zatrudnia obecnie prawie 700 pracowników.



## Zakres działalności:

Systemy teleinformatyczne

Systemy ITS  
telematyka, monitoring

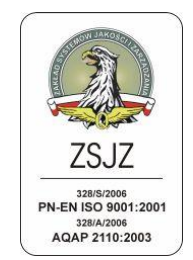
Aplikacje

Sieci telekomunikacyjne  
projektowanie, budowa oraz utrzymanie infrastruktury telekomunikacyjnej

# GRUPA SPRINT S.A.



- Rok założenia: **1988**
- zatrudnienie: **700 osób**
- Obrót: **200 mln PLN (2015)**
- Certyfikaty:  
**ISO 9001, AQAP 2110, WSK**



# Zapraszamy do współpracy!



Łukasz Kotalla  
dyrektor handlowy sektora e-Usług

**SPRINT S.A.**

[lukasz.kotalla@sprint.pl](mailto:lukasz.kotalla@sprint.pl)