

INSTRUKCJA DLA OSOBY POTWIERDZAJĄCEJ PROFIL ZAUFAANY

WERSJA 02.03

Spis treści

1. Cel i zakres dokumentu	3
1.1. Słownik pojęć użytych w instrukcji	3
2. Menu osoby potwierdzającej	4
3. Uprawnienia administratorów i osób potwierdzających.....	5
3.1. Uprawnienia administratora punktu potwierdzającego	5
3.2. Uprawnienia osoby potwierdzającej.....	5
4. Zarządzanie profilami zaufanymi	6
4.1 Wyszukiwanie profili zaufanych.....	6
4.2 Unieważnianie profili zaufanych	7
5. Zarządzanie wnioskami o profile zaufane	10
5.1. Wyszukiwanie wniosków o profile zaufane.....	10
5.2. Rozpatrywanie wniosku o profil zaufany.....	11
5.2.1. Odrzucanie wniosku	14
5.2.2. Potwierdzanie wniosku za pomocą profilu zaufanego	15
5.2.3. Potwierdzanie wniosku za pomocą certyfikatu kwalifikowanego	17
5.2.3.1. Wolnostojąca aplikacja do podpisywania „PZ Signer”	19
6. Mój punkt potwierdzający	23
7. Wybór punktu potwierdzającego	24

1. Cel i zakres dokumentu

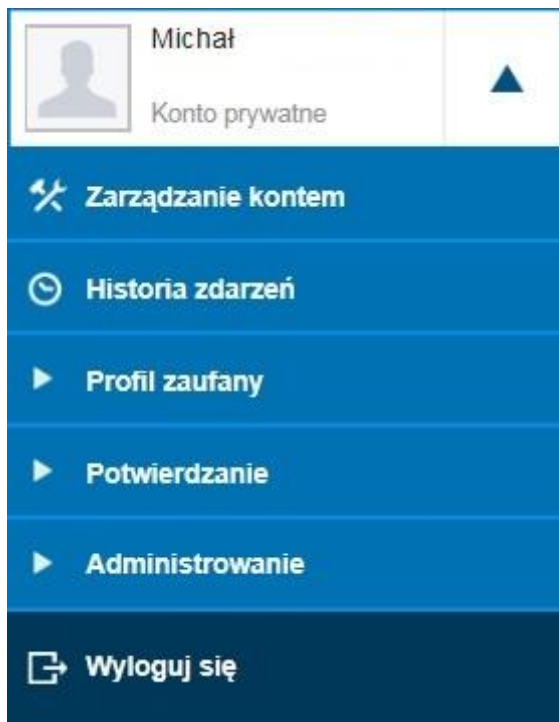
Niniejsza instrukcja ma za zadanie stanowić pomoc dla przyszłych oraz obecnych administratorów punktów potwierdzających oraz osób potwierdzających profil zaufany w zakresie korzystania z systemu Profil Zaufany.

1.1. Słownik pojęć użytych w instrukcji

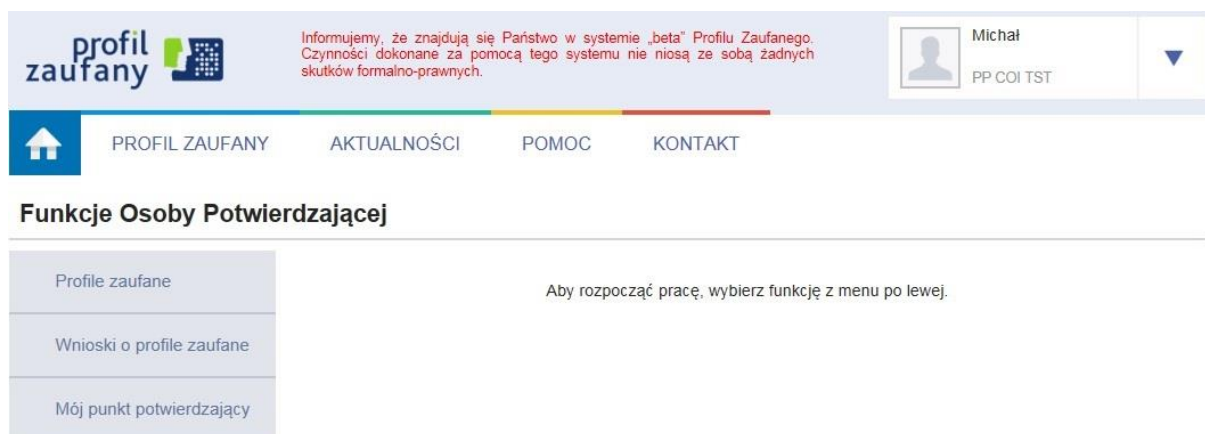
Nazwa	Objaśnienie
Profil zaufany	Zestaw informacji identyfikujących i opisujących użytkownika oraz stanowiący narzędzie techniczno – prawne umożliwiające potwierdzenie podpisu składanego przez użytkownika w kontakcie z administracją publiczną za pośrednictwem podmiotów korzystających z usług profilu zaufanego.
ePUAP	Elektroniczna Platforma Usług Administracji Publicznej jest to system informatyczny, w ramach którego obywatele mogą załatwiać sprawy urzędowe za pośrednictwem internetu.
Użytkownik (profilu zaufanego)	Użytkownik systemu PZ korzystający z funkcji dostępnych dla obywateli.
Osoba potwierdzająca	Użytkownik systemu PZ mający uprawnienia do zatwierdzania wniosków o profil zaufany (pracownik punktu potwierdzającego) złożonych przez osoby wnioskujące.
Osoba wnioskująca	Użytkownik systemu PZ który złożył wniosek o potwierdzenie lub przedłużenie lub unieważnienie profilu zaufanego w systemie.
Punkt potwierdzający	Podmiot dokonujący potwierdzenia, przedłużenia ważności lub unieważnienia profilu zaufanego.

2. Menu osoby potwierdzającej

Funkcje osoby potwierdzającej są dostępne na stronie systemu Profil Zaufany po wybraniu z menu pozycji „Potwierdzenie”.



Rysunek 1. Wybieranie menu osoby potwierdzającej.



Rysunek 2. Funkcje osoby potwierdzającej.

3. Uprawnienia administratorów i osób potwierdzających.

3.1. Uprawnienia administratora punktu potwierdzającego

Administrator punktu potwierdzającego posiada uprawnienia do następujących czynności:

- Dodawanie i usuwanie osób potwierdzających
- Dodawanie i usuwanie administratorów punktu potwierdzającego
- Edycja danych punktu potwierdzającego

Wskazówka: Sposób zarządzania osobami potwierdzającymi i punktami potwierdzającymi jest opisany w „Instrukcji administracji PZ”.

3.2. Uprawnienia osoby potwierdzającej

Osoba potwierdzająca jest uprawniona z ramienia podmiotu potwierdzającego do potwierdzania profilu zaufanego użytkownikom i zarządzania profilem zaufanym użytkowników.

4. Zarządzanie profilami zaufanymi

4.1 Wyszukiwanie profili zaufanych

Wybierając z menu osoby potwierdzającej pozycję „Profile Zaufane”, osoba potwierdzająca przechodzi na stronę z profilami zaufanymi użytkowników.

Osoba potwierdzająca za pomocą filtru może uzyskać informacje na temat danych profilu zaufanego wybranego użytkownika.

Funkcje Osoby Potwierdzającej

Profile zaufane

Wnioski o profile zaufane

Mój punkt potwierdzający

▲ Filtr

* - pola wymagane

Szukaj po

Identyfikator użytkownika *

Status profilu

Data utworzenia

Wyczyść
Filtruj

Lista profili zaufanych (20)

Identyfikator użytkownika	Pierwsze imię	Nazwisko	PESEL	Status profilu	Data utworzenia ▲
k	Michał			Ważny	25-07-2016 12:27

Rysunek 3. Lista profili zaufanych

Wybierając wiersz z profilem zaufanym, osoba potwierdzająca przechodzi do szczegółów profilu.

Funkcje Osoby Potwierdzającej

Profile zaufane	◀ Wróć	▶ Przejdź do przedłużonego profilu	✎ Unieważnij
Wnioski o profile zaufane	Szczegóły profilu zaufanego		
Mój punkt potwierdzający	Dane użytkownika		
	Identyfikator użytkownika	k	
	Pierwsze imię	Michał	
	Nazwisko		
	PESEL	7	
	Adres e-mail	k	.com
	Dane profilu zaufanego		
	Status profilu	Ważny	
	Poprawność profilu	Poprawny	
	Identyfikator profilu	1	
	Metoda autoryzacji	Autoryzacja SMS	
	Parametr autoryzacji	+48	
	Informacje o utworzeniu		
	Data utworzenia	25-07-2016 12:27:26	
	Data wygaśnięcia	22-06-2019 13:00:26	
	Sposób utworzenia/ przedłużenia	Przedłużenie ważności profilu zaufanego przez właściciela profilu	

Rysunek 4. Szczegóły profilu zaufanego.

4.2 Unieważnianie profili zaufanych

Profil zaufany wybranego użytkownika osoba potwierdzająca może unieważnić, wybierając przycisk „Unieważnij” na stronie szczegółów profilu zaufanego użytkownika.

Profile zaufane	◀ Wróć	▶ Przejdź do wniosku	Unieważnij
Wnioski o profile zaufane	Szczegóły profilu zaufanego		
Mój punkt potwierdzający	Dane użytkownika		
	Identyfikator użytkownika	userProfile2	
	Pierwsze imię	Krzysztof	
	Nazwisko	Gawliński	
	PESEL	05273013186	
	Adres e-mail	test@test.pl	

Rysunek 5. Przycisk „Unieważnianie profilu zaufanego”.

Po naciśnięciu przycisku „Unieważnij” system wyświetla stronę, na której osoba potwierdzająca nadaje znak sprawy oraz podaje powód unieważnienia profilu zaufanego. Następnie osoba potwierdzająca pobiera wniosek do wydruku za pomocą przycisku „Pobierz wniosek”. Po wydrukowaniu wniosku osoba potwierdzająca zatwierdza operację unieważnienia, naciskając przycisk „Unieważnij profil zaufany”.

Unieważnianie profilu zaufanego ✕

Aby unieważnić profil zaufany, podaj znak sprawy i powód unieważnienia, pobierz i wydrukuj wniosek, a następnie wciśnij przycisk „Unieważnij profil zaufany”.

i Uwaga!
Unieważnienie profilu zaufanego jest nieodwracalne. Po unieważnieniu profilu zaufanego podpisywanie dokumentów z jego użyciem będzie niemożliwe.

* - pola wymagane

Znak sprawy *

Powód unieważnienia *

Anuluj

Pobierz wniosek

Unieważnij profil zaufany

Rysunek 6. Strona „Unieważnianie profilu zaufanego”.

Po pomyślnym unieważnieniu profilu zaufanego system wyświetla komunikat potwierdzający operację unieważniania oraz dane unieważnionego profilu.

✓ Pomyślnie unieważniono profil zaufany.

Funkcje Osoby Potwierdzającej

Profile zaufane	◀ Wróć	▶ Przejdź do wniosku	Pobierz wniosek o unieważnienie
Wnioski o profile zaufane	Szczegóły profilu zaufanego		
Mój punkt potwierdzający	Dane użytkownika		
	Identyfikator użytkownika	userProfile1	
	Pierwsze imię	Julia	
	Nazwisko	Ożibko	
	PESEL	59072615485	
	Adres e-mail	test@test.pl	
	Dane profilu zaufanego		
	Status profilu	Unieważniony	
	Poprawność profilu	Poprawny	

Rysunek 7. Strona wyświetlana osobie potwierdzającej po pomyślnym unieważnieniu profilu zaufanego wybranego użytkownika.

5. Zarządzanie wnioskami o profile zaufane

5.1. Wyszukiwanie wniosków o profile zaufane

Wybierając z menu osoby potwierdzającej pozycję „Wnioski o profile zaufane”, użytkownik przechodzi na stronę z listą wniosków o profile zaufane.

Korzystając z filtru, użytkownik może zawęzić liczbę wniosków wyświetlanych na liście wniosków w celu łatwiejszego wyszukania wniosku.

Funkcje Osoby Potwierdzającej



Profile zaufane

Wnioski o profile zaufane

Mój punkt potwierdzający

Lista wniosków o profil zaufany

Brak wniosków do wyświetlenia.

Filtr

Rysunek 8. Wybranie przycisku „Filtr” powoduje pokazanie/ukrycie filtru.

Kryteria wyszukiwania w filtrze zależą od wyboru wartości w polu „Szukaj po”.

Profile zaufane

Wnioski o profile zaufane

Mój punkt potwierdzający

▲ Filtr

* - pola wymagane

Szukaj po ▼

Identyfikator użytkownika *

Status wniosku ▼

Typ wniosku ▼

Data utworzenia

Lista wniosków o profil zaufany (1)

Identyfikator użytkownika	Pierwsze imię	Nazwisko	PESEL	Status wniosku	Data utworzenia ▼
userProfile1	Julia	Ożibko	28090201596	Oczekujący	14-10-2012 09:55

Rysunek 9. Widok filtru po wybraniu *Szukaj po identyfikatorze użytkownika*.

Osoba potwierdzająca przechodzi do szczegółów wniosku o profil zaufany, klikając w odpowiedni wiersz na liście i potwierdza wniosek lub go odrzuca.

5.2. Rozpatrywanie wniosku o profil zaufany

Osoba potwierdzająca za pomocą filtru na stronie „Wnioski o profile zaufane” wyszukuje wniosek, który chce potwierdzić bądź odrzucić.

Osoba potwierdzająca procedurę rozpatrywania wniosku o profil zaufany zaczyna od kroku „Ustalanie znaku sprawy”, w którym wpisuje znak sprawy oraz naciska przycisk „Ustal znak sprawy”. W efekcie osoba potwierdzająca przechodzi do kolejnego kroku, polegającego na wydruku wniosku.

Funkcje Osoby Potwierdzającej

Profile zaufane

Wnioski o profile zaufane

Mój punkt potwierdzający

◀ Wróć

Rozpatrywanie wniosku o profil zaufany

1. Znak sprawy

2. Wydruk

3. Decyzja

Krok 1: Ustalanie znaku sprawy

Ustal znak sprawy ▶

Znak sprawy * - pola wymagane

Znak sprawy *

Pole nie może być puste.

Dane wniosku

Identyfikator użytkownika	userProfile1
Pierwsze imię	Julia
Nazwisko	Ozibko
PESEL	28090201596
Adres e-mail	test@test.pl
Metoda autoryzacji	Autoryzacja e-mail
Parametr autoryzacji	test@test.pl
Typ wniosku	O potwierdzenie profilu zaufanego

Wyniki weryfikacji

Weryfikacja danych zawartych we wniosku zostanie przeprowadzona automatycznie po nadaniu znaku sprawy.

Ustal znak sprawy ▶

Rysunek 10. Procedura rozpatrywania wniosku o profil zaufany – ustalanie znaku sprawy.

W kroku „Wydruk wniosku” osoba potwierdzająca pobiera wniosek do wydruku za pomocą przycisku „Pobierz wniosek”, a następnie potwierdza wydruk wniosku, naciskając przycisk „Potwierdź wydruk”, w efekcie czego przechodzi do kolejnego kroku.

Informacja: Podczas przejścia do kroku „Wydruk wniosku”, system Profil Zaufany automatycznie weryfikuje dane zawarte we wniosku (imię, nazwisko i numer PESEL) z danymi przechowywanymi w systemie PESEL. Wyniki tej weryfikacji widoczne są w dolnej części strony, w sekcji „Wyniki weryfikacji”.

✓ Dane zawarte we wniosku zostały pomyślnie zweryfikowane. Więcej informacji znajdziesz w sekcji „Wyniki weryfikacji”.

Funkcje Osoby Potwierdzającej

Profile zaufane

Wnioski o profile zaufane

Mój punkt potwierdzający

[← Wróć](#)

Rozpatrywanie wniosku o profil zaufany

1. Znak sprawy
2. Wydruk
3. Decyzja

Krok 2: Wydruk wniosku
Pobierz wniosek
Potwierdź wydruk wniosku ▶

Znak sprawy	12345	
Dane wniosku		
Identyfikator użytkownika	userProfile1	
Pierwsze imię	Julia	
Nazwisko	Ozibko	
PESEL	28090201596	
Adres e-mail	test@test.pl	
Metoda autoryzacji	Autoryzacja e-mail	
Parametr autoryzacji	test@test.pl	
Typ wniosku	O potwierdzenie profilu zaufanego	
Wyniki weryfikacji		
Weryfikuj ponownie		
Weryfikowane pola	Źródło danych do weryfikacji	Wynik weryfikacji
Imię, nazwisko, PESEL	System PESEL	Pozytywny

Potwierdź wydruk wniosku ▶

Rysunek 11. Procedura rozpatrywania wniosku o profil zaufany – wydruk wniosku.

Następnie osoba potwierdzająca podejmuje decyzję o odrzuceniu bądź potwierdzeniu wniosku.

Profile zaufane

Wnioski o profile zaufane

Mój punkt potwierdzający

[← Wróć](#)

Rozpatrywanie wniosku o profil zaufany

1. Znak sprawy

2. Wydruk

3. Decyzja

Krok 3: Decyzja ws. wniosku

Odrzuć wniosek ▶

Potwierdź wniosek profilem ▶

Potwierdź wniosek certyfikatem kwalifikowanym »

Znak sprawy

12345

Dane wniosku

Identyfikator użytkownika	userProfile1
Pierwsze imię	Julia
Nazwisko	Ozibko
PESEL	28090201596
Adres e-mail	test@test.pl
Metoda autoryzacji	Autoryzacja e-mail
Parametr autoryzacji	test@test.pl
Typ wniosku	O potwierdzenie profilu zaufanego

Wyniki weryfikacji

Weryfikuj ponownie

Weryfikowane pola	Źródło danych do weryfikacji	Wynik weryfikacji
Imię, nazwisko, PESEL	System PESEL	Pozytywny

Odrzuć wniosek ▶

Potwierdź wniosek profilem ▶

Potwierdź wniosek certyfikatem kwalifikowanym »

Rysunek 12. Procedura rozpatrywania wniosku o profil zaufany – decyzja o potwierdzeniu bądź odrzuceniu wniosku o profil zaufany.

5.2.1. Odrzucanie wniosku

W przypadku decyzji o odrzuceniu wniosku, osoba potwierdzająca naciska przycisk „Odrzuć wniosek” na stronie „Krok 3: Decyzja ws. wniosku”. W efekcie system wyświetla stronę z polem, w którym osoba potwierdzająca wprowadza powód odrzucenia wniosku, a następnie naciska przycisk „Odrzuć wniosek”.

Odrzucanie wniosku o profil zaufany

Aby odrzucić wniosek o profil zaufany, podaj powód odrzucenia i wciśnij przycisk „Odrzuć wniosek”.

Powód odrzucenia (pole wymagane)

Odrzuć wniosek **Anuluj**

Rysunek 13. Strona „Odrzucanie wniosku o profil zaufany”.

Po odrzuceniu wniosku osobie potwierdzającej wyświetla się komunikat potwierdzający wykonanie operacji oraz szczegóły odrzuconego wniosku.

5.2.2. Potwierdzanie wniosku za pomocą profilu zaufanego

W przypadku decyzji o potwierdzeniu wniosku za pomocą profilu zaufanego osoby potwierdzającej, osoba potwierdzająca naciska przycisk „Potwierdź wniosek profilem” na stronie „Krok 3: Decyzja ws. wniosku”. W odpowiedzi system generuje kod jednorazowy do autoryzacji operacji potwierdzenia wniosku oraz wyświetla stronę „Autoryzacja potwierdzenia wniosku profilem zaufanym”. Osoba potwierdzająca wpisuje otrzymany kod jednorazowy, po czym naciska przycisk „Autoryzuj i podpisz wniosek”.

Autoryzacja potwierdzenia wniosku profilem zaufanym ✕

Do potwierdzenia wniosku o profil zaufany profilem zaufanym wymagana jest autoryzacja.

Na Twój kanał autoryzacji wysłaliśmy wiadomość z kodem autoryzacyjnym. Przepisz poniżej otrzymany kod.

Kod autoryzacyjny z SMS-a nr 1 z dnia 18.07.2014:

Autoryzuj i potwierdź wniosek **Anuluj**

Rysunek 14. Strona „Autoryzacja potwierdzenia wniosku profilem zaufanym”.

Po pomyślnym potwierdzeniu wniosku osobie potwierdzającej wyświetla się komunikat potwierdzający wykonanie operacji oraz szczegóły potwierdzonego wniosku.

✓ Pomyślnie potwierdzono wniosek o profil zaufany.

Funkcje Osoby Potwierdzającej

Profile zaufane	← Wróć	▶ Przejdź do profilu	Pobierz wniosek
Wnioski o profile zaufane	Szczegóły wniosku o profil zaufany		
Mój punkt potwierdzający	Dane wniosku		
	Identyfikator użytkownika	userProfile1	
	Pierwsze imię	Julia	
	Nazwisko	Ożibko	
	PESEL	28090201596	
	Adres e-mail	test@test.pl	
	Metoda autoryzacji	Autoryzacja e-mail	
	Parametr autoryzacji	test@test.pl	
	Data utworzenia	14-10-2012 09:55:47	
	Typ wniosku	O potwierdzenie profilu zaufanego	
	Status wniosku	Potwierdzony	
	Informacje o potwierdzeniu		
	Znak sprawy	12345	
	Punkt potwierdzający	Poczta Polska	
	Osoba potwierdzająca	Jakub Zagibajło (cPerson)	
	Data potwierdzenia	26-08-2016 09:51:09	
	Sposób potwierdzenia	Potwierdzenie profilu zaufanego na podstawie wniosku dokonane przez punkt potwierdzający z użyciem profilu zaufanego	

Rysunek 15. Strona wyświetlana osobie potwierdzającej po potwierdzeniu wniosku o profil zaufany.

5.2.3. Potwierdzanie wniosku za pomocą certyfikatu kwalifikowanego

Potwierdzenie wniosku o profil zaufany za pomocą certyfikatu kwalifikowanego jest możliwe po naciśnięciu odnośnika „Potwierdź wniosek certyfikatem kwalifikowanym” na stronie „Krok 3: Decyzja ws. wniosku”.

Profile zaufane

Wnioski o profile zaufane

Mój punkt potwierdzający

[← Wróć](#)

Rozpatrywanie wniosku o profil zaufany

1. Znak sprawy

2. Wydruk

3. Decyzja

Krok 3: Decyzja ws. wniosku

Odrzuć wniosek ▶

Potwierdź wniosek profilem ▶

[Potwierdź wniosek certyfikatem kwalifikowanym »](#)

Znak sprawy	12345
Dane wniosku	
Identyfikator użytkownika	userProfile1
Pierwsze imię	Julia
Nazwisko	Ozibko
PESEL	28090201596
Adres e-mail	test@test.pl
Metoda autoryzacji	Autoryzacja e-mail
Parametr autoryzacji	test@test.pl
Typ wniosku	O potwierdzenie profilu zaufanego
Wyniki weryfikacji	
Weryfikuj ponownie	
Weryfikowane pola	Źródło danych do weryfikacji
Imię, nazwisko, PESEL	System PESEL
	Wynik weryfikacji
	Pozytywny

Odrzuć wniosek ▶

Potwierdź wniosek profilem ▶

[Potwierdź wniosek certyfikatem kwalifikowanym »](#)

Rysunek 16. Przejście na stronę potwierdzenia profilu zaufanego przy pomocy certyfikatu kwalifikowanego.

W celu potwierdzenia wniosku o profil zaufany za pomocą certyfikatu kwalifikowanego, należy postępować według kroków wyświetlanych na stronie „Potwierdzenie wniosku certyfikatem kwalifikowanym”. Do wykonania kroków potrzebne jest skorzystanie z wolnostojącej aplikacji do podpisywania certyfikatem kwalifikowanym o nazwie „PZ Signer”. Opis poszczególnych kroków jak i samej aplikacji „PZ Signer” znajduje się w kolejnym podrozdziale.

Po wykonaniu wszystkich kroków osobie potwierdzającej wyświetla się komunikat informujący o pomyślnym potwierdzeniu wniosku oraz szczegóły potwierdzonego wniosku.

Potwierdzanie wniosku certyfikatem kwalifikowanym ✕

Wykonaj poniższe kroki, aby podpisać profil zaufany certyfikatem kwalifikowanym i tym samym potwierdzić wniosek.

Krok 1 Uruchom aplikację PZ Signer.
Aplikacja PZ Signer do pobrania: [Windows Mac Linux](#)

Krok 2 **Rozpocznij proces podpisu**

Krok 3 Przejdź do aplikacji PZ Signer i postępuj zgodnie z jej komunikatami.

Potwierdź wykonanie kroków **Anuluj**

Rysunek 17. Strona do potwierdzenia profilu zaufanego przy pomocy certyfikatu kwalifikowanego.

5.2.3.1. Wolnostojąca aplikacja do podpisywania „PZ Signer”

Wolnostojąca aplikacja do podpisywania to aplikacja uruchomiona na komputerze użytkownika pozwalająca na składanie podpisów z użyciem będących w posiadaniu użytkownika certyfikatów kwalifikowanych.

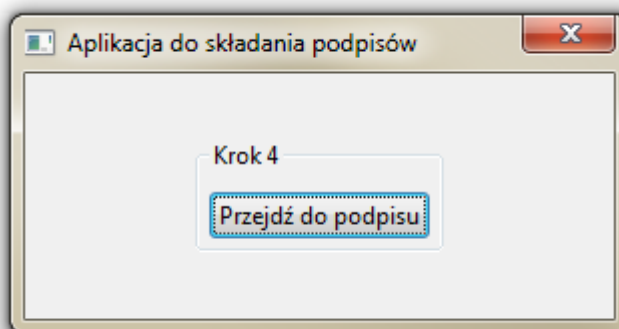
Aplikacja ta dostępna jest w wersjach:

- Windows, dystrybucja w postaci instalatora zawierającego zintegrowane środowisko uruchomieniowe java (JRE)
- Linux, dystrybucja w postaci archiwum zip (do działania wymaga zainstalowanego środowiska uruchomieniowego java w wersji co najmniej 1.7.0 i odpowiedniej architekturze 32/64 bit)
- Mac OS X, dystrybucja w postaci archiwum zip (do działania wymaga zainstalowanego środowiska uruchomieniowego java w wersji co najmniej 1.7.0)

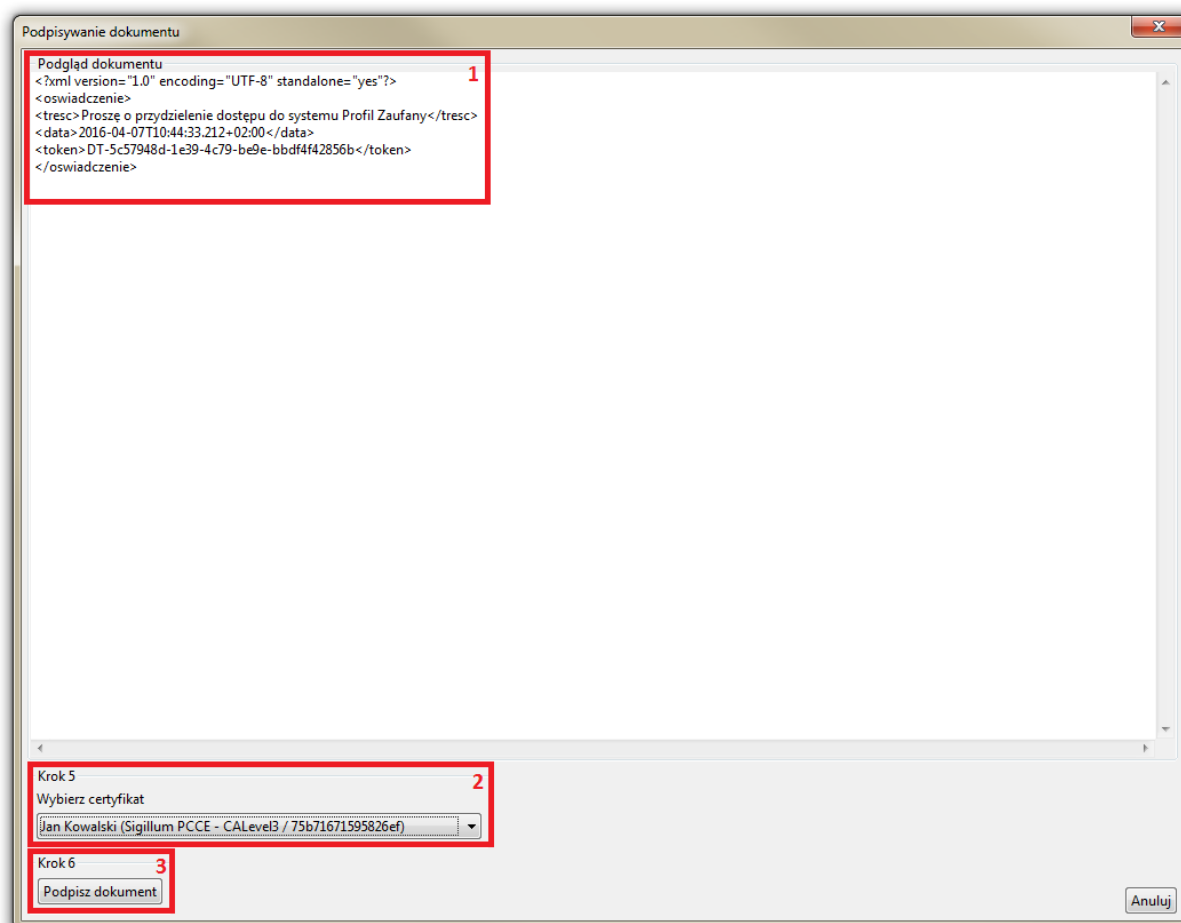
Proces składania podpisu za pomocą aplikacji „PZ Signer” składa się z następujących kroków:

1. Uruchomienie aplikacji „PZ Signer”.
 - Jeżeli użytkownik nie posiada zainstalowanej aplikacji „PZ Signer”, na stronie systemu znajdują się odnośniki pozwalające pobrać pliki instalacyjne aplikacji.
2. Powrót do przeglądarki internetowej i naciśnięcie przycisku **Rozpocznij proces podpisu** znajdującego się na stronie systemu.

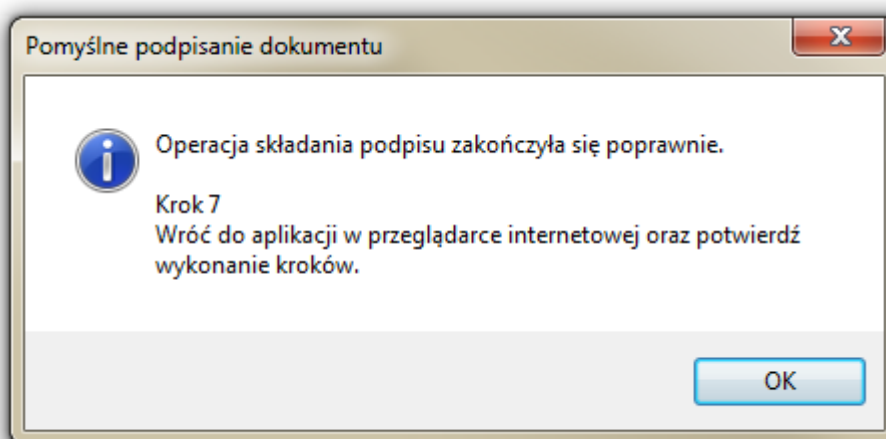
3. Powrót do aplikacji „PZ Signer.
4. Naciśnięcie przycisku **Przejdź do podpisu** znajdującego się w głównym oknie aplikacji.
5. Weryfikacja podpisywanego dokumentu i wybór certyfikatu z listy.
6. Naciśnięcie przycisku **Podpisz dokument** w celu złożenia podpisu pod dokumentem.
7. Wyświetlenie informacji o wykonaniu operacji, powrót do strony systemu w przeglądarce internetowej i potwierdzenie wykonania kroków.



Rysunek 18. Główne okno aplikacji do składania podpisów



Rysunek 19. Okno zawierające podgląd podpisywanego dokumentu (1), listę certyfikatów do wyboru (2) i przycisk **Podpisz dokument** (3)



Rysunek 20. Informacja o zakończeniu składania podpisu



6. Mój punkt potwierdzający

Wybierając z menu „Mój punkt potwierdzający” osoba potwierdzająca przechodzi do strony ze szczegółami swojego punktu potwierdzającego.

The screenshot shows the 'Mój punkt potwierdzający' (My confirmed point) interface. At the top, there is a navigation bar with 'POTWIERDZANIE' highlighted. Below it, a sidebar lists 'Profile zaufane', 'Wnioski o profile zaufane', and 'Mój punkt potwierdzający'. The main content area is titled 'Funkcje Osoby Potwierdzającej' and shows details for 'Urząd Skarbowy'. The details include 'Nazwa: Urząd Skarbowy' and 'Status: Aktywny'. There are also buttons for 'Użytkownicy', 'Adresy', and 'Edytuj'.

Rysunek 21. Szczegóły punktu potwierdzającego.

W zależności od nadanych uprawnień (Administrator punktu potwierdzającego/Osoba potwierdzająca) możliwa jest edycja danych punktu potwierdzającego i/lub jego dezaktywacja.

Wskazówka: Sposób zarządzania osobami potwierdzającymi i punktami potwierdzającymi jest opisany w „Instrukcji administracji PZ”.

7. Wybór punktu potwierdzającego

Osoba potwierdzająca lub administrator punktu potwierdzającego może być przypisana do wielu punktów potwierdzających.

Funkcje osoby potwierdzającej przypisanej do wielu punktów są dostępne na stronie systemu Profil Zaufany po wybraniu z menu pozycji „Potwierdzanie” oraz wyborze punktu potwierdzającego, w ramach którego ta osoba zamierza pracować.

Funkcje Osoby Potwierdzającej

Mój punkt potwierdzający	Wybierz punkt potwierdzający, w ramach którego będziesz pracować
Wybierz punkt potwierdzający	<p>Nazwa ▲</p> <p>Poczta Polska Wybierz</p> <p>Dolnośląski Urząd Wojewódzki we Wrocławiu Wybierz</p> <p>Urząd Skarbowy Wybierz</p>

Rysunek 22. Wybór punktu potwierdzającego.

Po przejściu do Funkcji osoby potwierdzającej, osoba potwierdzająca może zmienić punkt w ramach którego pracuje, wybierając przycisk „Wybierz punkt potwierdzający”. Przycisk ten jest wyświetlany jedynie wtedy, gdy użytkownik jest przypisany do więcej niż jednego punktu potwierdzającego.

Funkcje Osoby Potwierdzającej

Profile zaufane	Wybierz punkt potwierdzający, w ramach którego będziesz pracować
Wnioski o profile zaufane	<p>Nazwa ▲</p> <p>Poczta Polska Wybierz</p> <p>Dolnośląski Urząd Wojewódzki we Wrocławiu Wybierz</p> <p>Urząd Skarbowy Wybierz</p>
Mój punkt potwierdzający	
Wybierz punkt potwierdzający	

Rysunek 23. Zmiana punktu potwierdzającego.