



Śląskie Centrum
Społeczeństwa Informacyjnego



ORSIP
OTWARTY REGIONALNY SYSTEM
INFORMACJI PRZESTRZENNEJ

Stan rozwoju platformy ORSIP

Piotr Wojnowski

2016.06.02 Konwent Informatyków
i Administracji

Geoportal województwa śląskiego



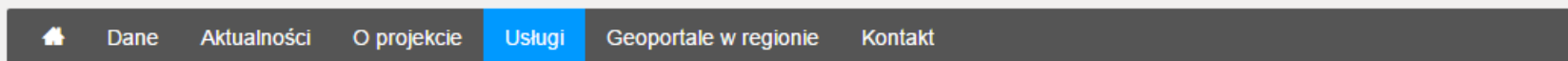
ORSIP

OTWARTY REGIONALNY SYSTEM
INFORMACJI PRZESTRZENNEJ

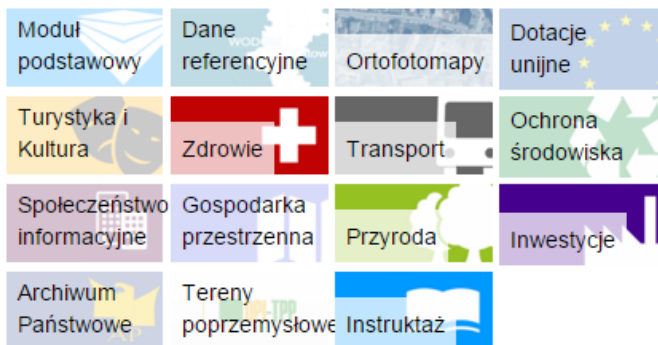
Otwarta, regionalna platforma, integrująca referencyjne i dziedzinowe zasoby informacyjne o charakterze przestrzennym, w celu ich publikacji oraz świadczenia związanych z nimi usług.

www.orsip.pl

Usługi WMS z ORSIP



ORSIP > Usługi > Usługi przeglądania WMS > Usługi przeglądania WMS



Usługi WMS dostępne w ORSIP

Baza Danych Obiektów Topograficznych 1:10000 - Sieć komunikacyjna
http://www.wodgik.katowice.pl:6080/arcgis/services/WODGIK/WODGIK_BDOT10k_SK/MapServer/WMServer

Baza Danych Obiektów Topograficznych 1:10000 - Sieć wodna
http://www.wodgik.katowice.pl:6080/arcgis/services/WODGIK/WODGIK_BDOT10k_SW/MapServer/WMServer

Baza Danych Obiektów Topograficznych 1:10000 - Budynki i zabudowa
http://www.wodgik.katowice.pl:6080/arcgis/services/WODGIK/WODGIK_BDOT10k_BiU/MapServer/WMServer

Baza Danych Obiektów Topograficznych 1:10000 - Pokrycie terenu
http://www.wodgik.katowice.pl:6080/arcgis/services/WODGIK/WODGIK_BDOT10k_PT/MapServer/WMServer

Ortofotomapa z 2009 roku
http://mapy.orsip.pl/gpservices/WODGIK_ORTO2009/MapServer/WMServer

Granice obwodów łowieckich i terenów wyłączonych
http://mapy.orsip.pl/gpservices/WODGIK_OBW_LOWIECKIE_PUBLIC/MapServer/WmsServer

Jednostki organizacyjne Województwa Śląskiego
http://mapy.orsip.pl/gpservices/ORSIP_BPWS/MapServer/WmsServer

Gminy i powiaty w SEKAP oraz Centra certyfikacji CC SEKAP
http://mapy.orsip.pl/gpservices/ORSIP_SEKAP/MapServer/WmsServer

Tereny przemysłowe OPI-TPP
http://mapy.orsip.pl/gpservices/gig_opitpp/MapServer/WmsServer

Program ochrony powietrza 2014
http://mapy.orsip.pl/gpservices/ORSIP_POP2014/MapServer/WmsServer

Program ochrony środowiska
http://mapy.orsip.pl/gpservices/ORSIP_OCHR_SROD/MapServer/WmsServer

24 usługi

Geoportale powiatowe

Adresy do geoportali powiatowych w woj. śląskim

- Powiat będziński <http://www.geoportal.bendzin.pl/>
- Powiat bielski <http://geoportal.bielsko.pl/>
- Powiat bieruński <http://sip.powiatbielanski.pl/>
- Powiat cieszyński <http://sip.powiatcieszynski.pl/>
- Powiat gliwicki <https://ewid.gliwice.pl/>
- Powiat mikolajowski <http://gis.mikolajki.pl/>
- Powiat pszczyński <http://mapy.powiatpszczyński.pl/>
- Powiat tarnogórski <http://mapa.tarnogora.pl/>
- Powiat wodzisławski <https://sip.powiatwodzislawski.pl/>
- Powiat zawierciański <http://www.geoportal.zawiercian.pl/>
- Powiat żywiecki <http://gis.zywiec.pl/>
- Miasto Bielsko Biala <http://web2.um.bielsko.pl/>
- Miasto Bytom <http://sitplan.bytom.pl/>
- Miasto Chorzów <http://e-odgik.chorzow.eu/>
- Miasto Częstochowa <http://www.e-czestochowa.pl/>
- Miasto Dąbrowa Górnicza <http://msippub.dabrowa-gornicza.pl/>
- Miasto Gliwice <http://msip-mapa.um.gliwice.pl/>
- Miasto Jastrzębie-Zdrój <http://mapa.um.jastrzabie-zdroj.pl/>
- Miasto Jaworzno <http://msiot.um.jaworzno.pl/>
- Miasto Katowice <http://mapserver.um.katowice.pl/>
- Miasto Mysłowice <http://www.sit.myslowice.pl/>
- Miasto Piekary Śląskie <http://sip.piekary.pl/portal/>
- Miasto Ruda Śląska <http://psip.rudaslaska.pl/>

Linki do 32 geoportali

System Informacji o Terenie POWIATU BIELSKIEGO

MAPY

Ewidencja gruntów i budynków

Tematy

- Ewidencja gruntów i budynków
- Klasyfikacja
- Struktura w
- Użytkowanie

1:5000

Plan zagospodarowania przestrzenne

- Budynki
- Inne budynki
- Komunikacja
- Nazwy ulic
- Adresy
- Działki
- MPZP Plany
- MPZP Punkty
- MPZP Linie
- MPZP Strefy
- MPZP Tereny

Zewnętrzne dane WMS

Dodaj mapę (WMS/WMTS)

Serwisy predefiniowane | Dodaj nowy serwis | Właściwości serwisu | Podgląd

WMS WMTS

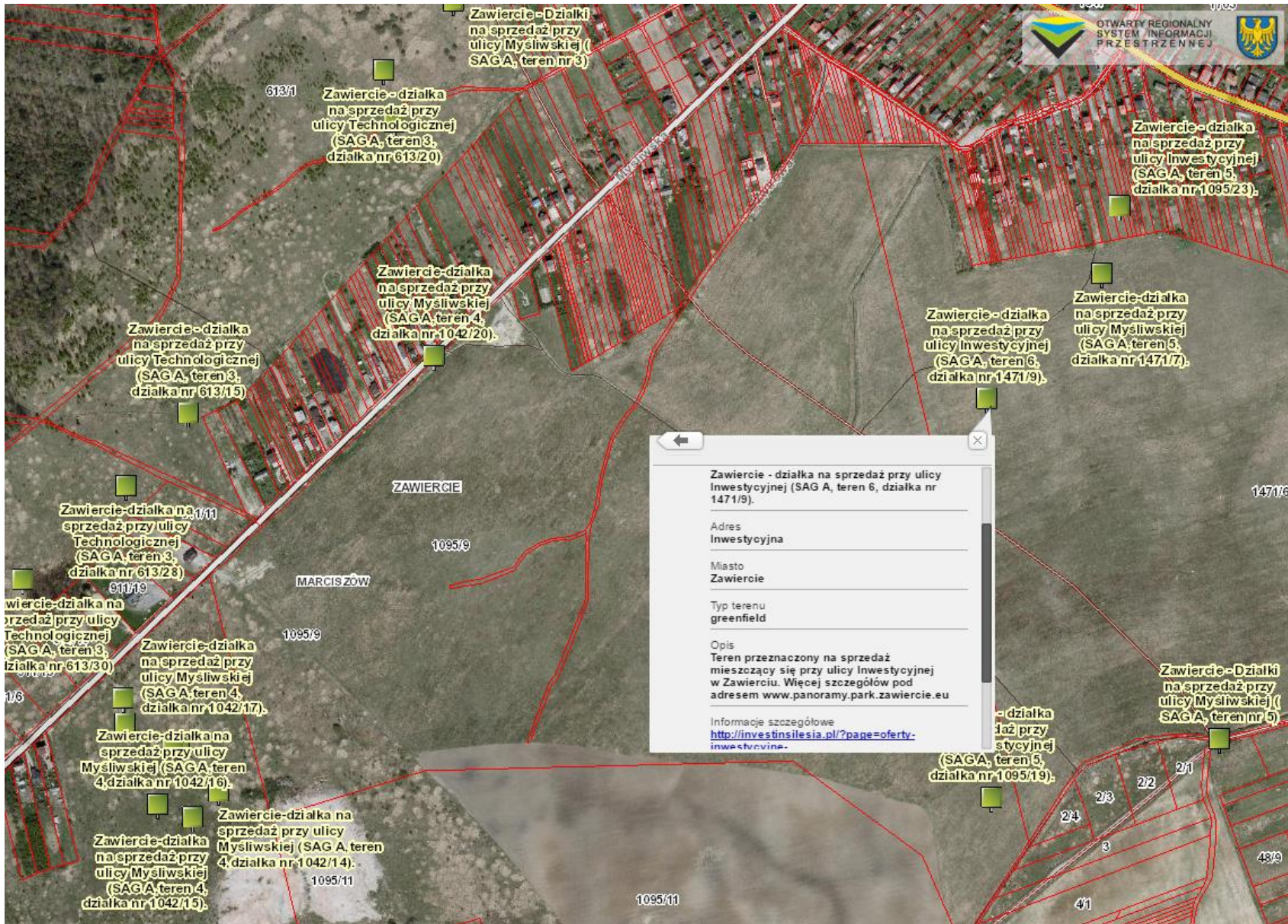
Lista zdefiniowanych serwisów:

- Geoportal.gov.pl
- Instytucje krajowe
 - Generalna Dyrekcja Dróg Krajowych i Autostrad (GDDKiA)
 - Generalna Dyrekcja Ochrony Środowiska (GDOŚ)
 - Krajowy Zarząd Gospodarki Wodnej (KZGW)
 - Narodowy Instytut Dziedzictwa (NID)
 - Narodowy Instytut Geologiczny (PIG)**
- Powiaty i gminy województwa śląskiego

| | |
|-------------------------|---|
| Integracja KIIP | http://mapy.geoportal.gov.pl/mwms/mwms/EwidencjaKIIP |
| Miasto Bielsko-Biala | http://web2.um.bielsko.pl/cgi-bin/bielsko |
| Miasto Bytom | http://sitplan.um.bytom.pl/isdp/scripts/isdp.dll/wms/1.1.1 |
| Miasto Chorzów 1 | http://e-odgik.chorzow.eu/services/Mapdzialek1/MapServer/WMS Server |
| Miasto Chorzów 2 | http://e-odgik.chorzow.eu/services/Mapdzialek2/MapServer/WMS Server |
| Miasto Cieszyn | http://miastocieszyn.geoportal2.pl/map/geoportal/wms.php |
| Miasto Częstochowa | http://geoportal.czestochowa.um.gov.pl/isdp/scripts/isdp.dll/wms |
| Miasto Gliwice | http://msip-mapa.um.gliwice.pl/portal/isdp/scripts/isdp.dll/wms |
| Miasto Jastrzębie-Zdrój | |

Pojłącz

Tereny inwestycyjne



Tereny inwestycyjne

Invest in Silesia Śląskie. Pozytywna energia

Logowanie PL EN CN

Aktualności Zgłoś ofertę KSSE Otoczenie biznesu Linki Kontakt

DLaczego Śląskie Strefa inwestora Strefa eksportera Strefa samorządów

Zawiercie-działka na sprzedaż przy ulicy Myśliwskiej (SAGA, teren 4, działka nr 1042/20).

Szukaj

Kontakt

Śląskie Centrum Obsługi Inwestora i Eksportera
Wydział Gospodarki, Turystyki i Sportu
Urząd Marszałkowski Województwa Śląskiego
ul. Ligonia 46, 40-037 Katowice
tel. 32 / 774 00 67 do 68
mail kontakt@invest-in-silesia.pl

Zobacz na mapie

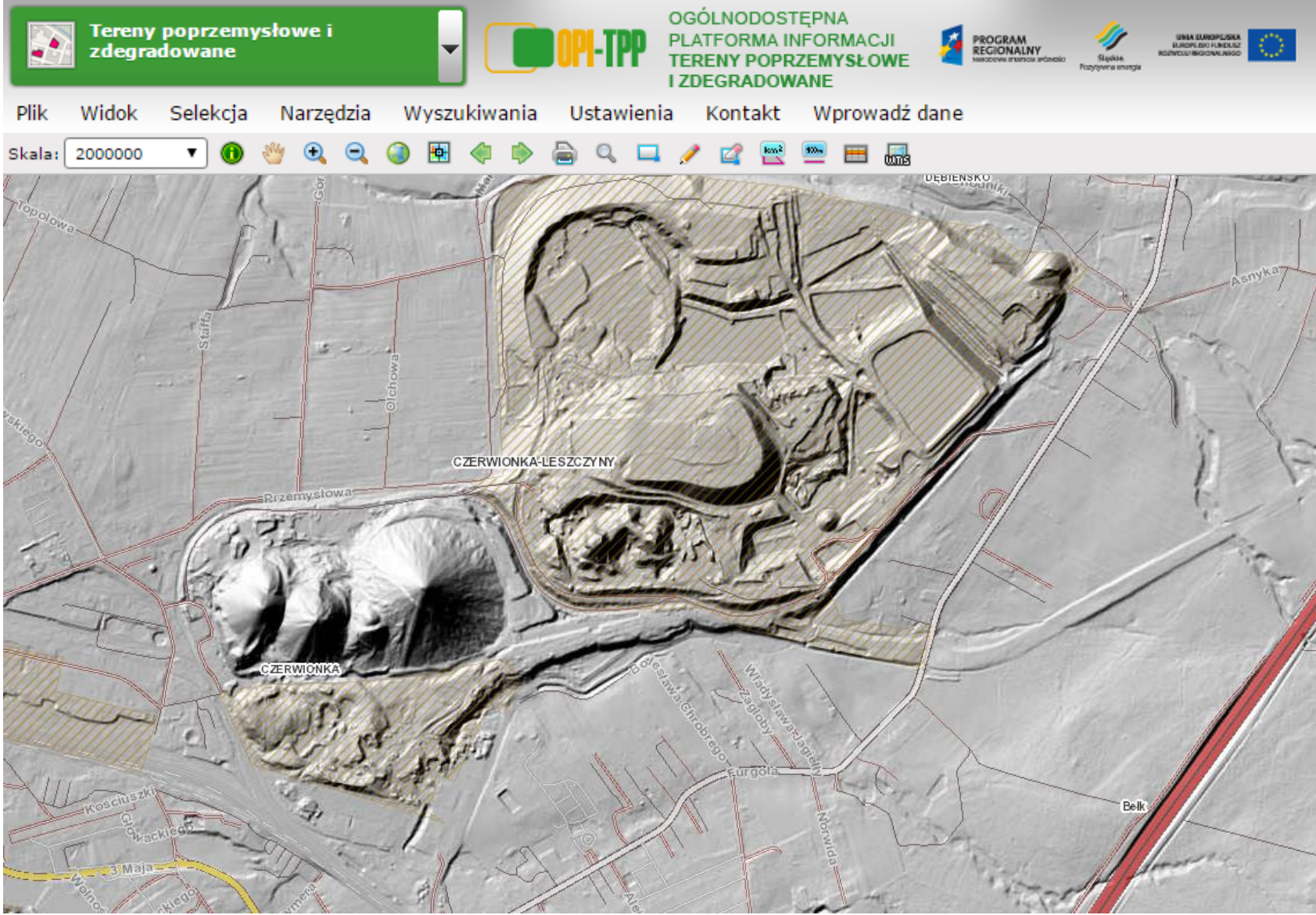
| Powierzchnia nieruchomości | |
|-------------------------------|---|
| Dostępna powierzchnia | 0,7761 [ha] - (maksymalna w jednym kawałku) |
| Kształt działki | Prostokąt |
| Możliwość powiększenia terenu | Tak. |

| Informacje dotyczące nieruchomości | |
|---|---|
| Aktualny plan zagospodarowania przestrzennego | Nie |
| Plan Zagospodarowania Przestrzennego | SPU-tereny obiektów produkcyjnych, składów i magazynów oraz zabudowy usługowej. |

| Charakterystyka działki | |
|--|------------------------------------|
| Klasa gruntów | R1Va, L1V |
| Powierzchnia gruntów | 0,7761 [ha] |
| (Odrolniona) | Nie |
| (Odlesiona) | Nie |
| Różnica poziomów terenu | 1 [m] |
| Obecne użytkowanie | Teren nie jest obecnie użytkowany. |
| Zanieczyszczenia wód powierzchniowych i gruntowych | Nie |

1095/11 1095/11 41 2/1 2/2 2/3 2/4 3 43/9

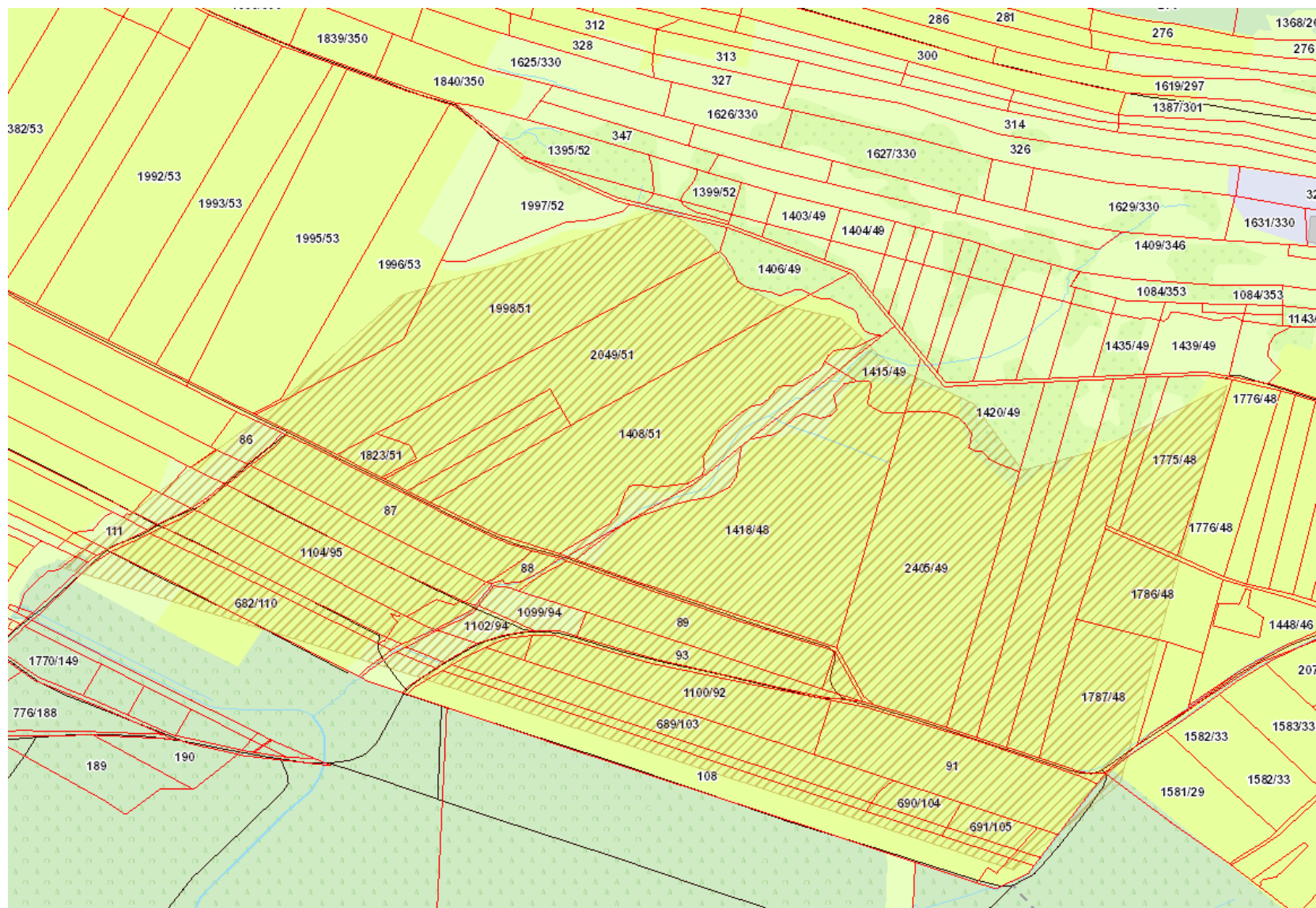
Tereny przemysłowe



Baza Danych Obiektów Topograficznych - BDOT10K



Dane o charakterze katastralnym



Dane o charakterze katastralnym

382/53 1839/350 312 286 281 276 1368/21 276

382/53 1770/149 776/188 189 1084/353 1143 1631/330 1776/48 1448/46 207 1583/33 1582/33

Tabela (Działki)

Działki

Kolumny Sortowanie Export do Word Drukuj tabelę Tylko zaznaczone rekordy

1 of 6 Liczba rekordów: 81

| inentyfikator | numer | obręb | gmina | powiat | powierzchnia [m2] | data |
|----------------------------|---------|-------|-------------|----------|-------------------|------------|
| 240506_5.0008.AR_2.1420/49 | 1420/49 | 0008 | Sośnicowice | gliwicki | 9713 | 2014-01-01 |
| 240506_5.0008.AR_2.2405/49 | 2405/49 | 0008 | Sośnicowice | gliwicki | 48166 | 2014-01-01 |
| 240506_5.0008.AR_2.1415/49 | 1415/49 | 0008 | Sośnicowice | gliwicki | 5342 | 2014-01-01 |
| 240506_5.0008.AR_2.1764/48 | 1764/48 | 0008 | Sośnicowice | gliwicki | 15985 | 2014-01-01 |
| 240506_5.0008.AR_2.1416/50 | 1416/50 | 0008 | Sośnicowice | gliwicki | 2461 | 2014-01-01 |
| 240506_5.0008.AR_2.1765/48 | 1765/48 | 0008 | Sośnicowice | gliwicki | 16633 | 2014-01-01 |
| 240506_5.0008.AR_2.1410/49 | 1410/49 | 0008 | Sośnicowice | gliwicki | 3461 | 2014-01-01 |
| 240506_5.0008.AR_2.1766/48 | 1766/48 | 0008 | Sośnicowice | gliwicki | 17419 | 2014-01-01 |
| 240506_5.0008.AR_2.1609/49 | 1609/49 | 0008 | Sośnicowice | gliwicki | 4517 | 2014-01-01 |
| 240506_5.0008.AR_2.1418/48 | 1418/48 | 0008 | Sośnicowice | gliwicki | 56412 | 2014-01-01 |
| 240506_5.0008.AR_2.1774/48 | 1774/48 | 0008 | Sośnicowice | gliwicki | 3749 | 2014-01-01 |
| 240506_5.0008.AR_2.2406/49 | 2406/49 | 0008 | Sośnicowice | gliwicki | 1163 | 2014-01-01 |
| 240506_5.0008.AR_2.1409/50 | 1409/50 | 0008 | Sośnicowice | gliwicki | 7103 | 2014-01-01 |
| 240506_5.0008.AR_2.1775/48 | 1775/48 | 0008 | Sośnicowice | gliwicki | 15011 | 2014-01-01 |
| 240506_5.0008.AR_2.1786/48 | 1786/48 | 0008 | Sośnicowice | gliwicki | 15034 | 2014-01-01 |

Dane o charakterze katastralnym

Tabela (Działki)

Działki

Kolumny Sortowanie Export do Word Drukuj tabelę Tylko zaznaczone rekordy

1 of 6 Liczba rekordów: 81

| identyfikator | Powierzchnia [m2] | data |
|----------------------------|-------------------|------------|
| 240506_5.0008.AR_2.1420/4 | 713 | 2014-01-01 |
| 240506_5.0008.AR_2.2405/4 | 8166 | 2014-01-01 |
| 240506_5.0008.AR_2.1415/4 | 342 | 2014-01-01 |
| 240506_5.0008.AR_2.1764/4 | 5985 | 2014-01-01 |
| 240506_5.0008.AR_2.1416/5 | 461 | 2014-01-01 |
| 240506_5.0008.AR_2.1765/4 | 6633 | 2014-01-01 |
| 240506_5.0008.AR_2.1410/4 | 461 | 2014-01-01 |
| 240506_5.0008.AR_2.1766/4 | 7419 | 2014-01-01 |
| 240506_5.0008.AR_2.1609/4 | 517 | 2014-01-01 |
| 240506_5.0008.AR_2.1418/4 | 6412 | 2014-01-01 |
| 240506_5.0008.AR_2.1774/4 | 749 | 2014-01-01 |
| 240506_5.0008.AR_2.2406/49 | 1163 | 2014-01-01 |
| 240506_5.0008.AR_2.1409/50 | 7103 | 2014-01-01 |
| 240506_5.0008.AR_2.1775/48 | 15011 | 2014-01-01 |
| 240506_5.0008.AR_2.1786/48 | 15034 | 2014-01-01 |

Wyszukiwanie działek

Opcje wyszukiwania...

Gmina
Psary

Obręb (np. 0005; 0255)

Nr działki

Powierzchnia [m2]

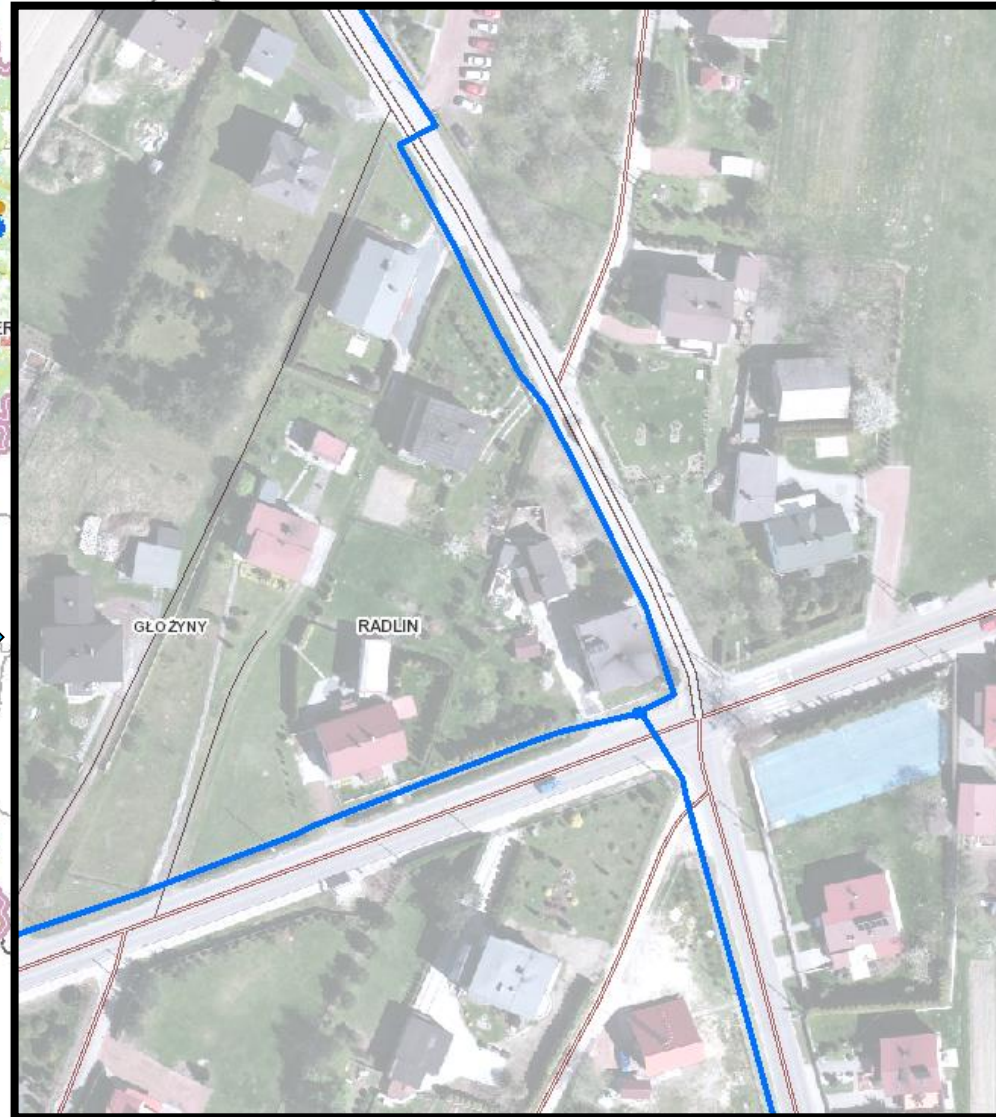
Od Do

Szukaj

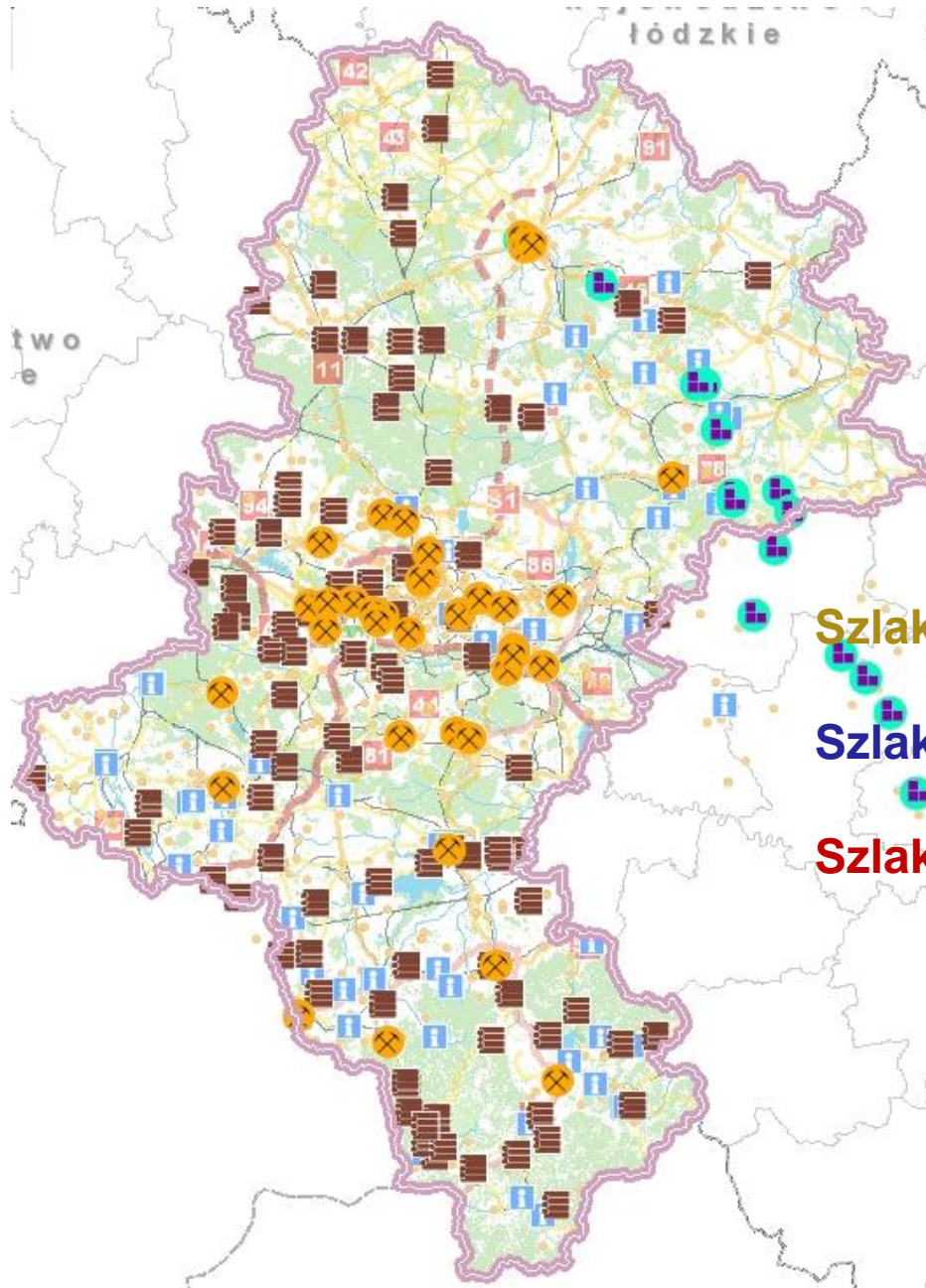
Śląska Regionalna Sieć Szkieletowa



Śląska Regionalna Sieć Szkieletowa



Szlaki tematyczne

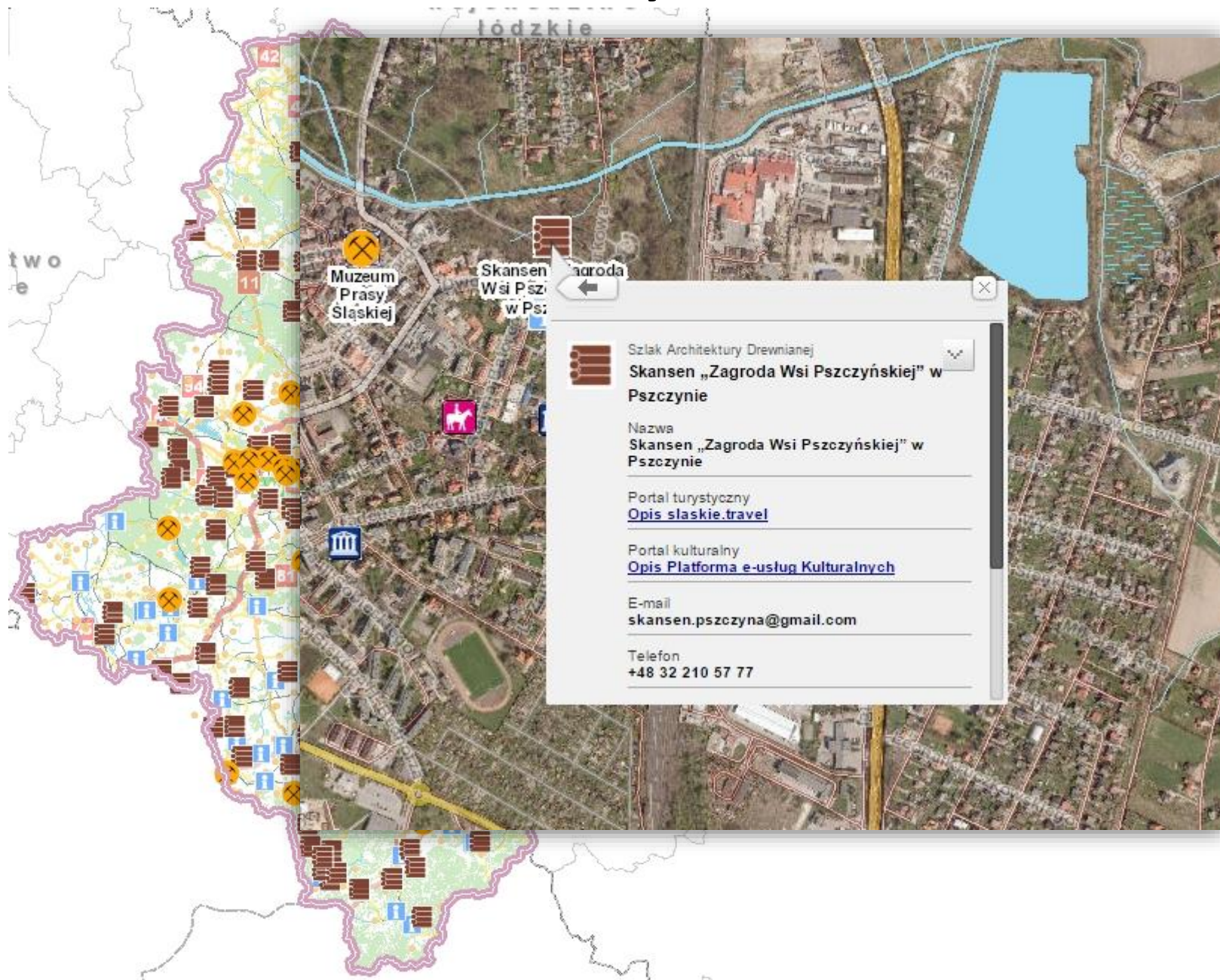


Szlak Zabytków Techniki

Szlak Orlich Gniazd

Szlak Architektury Drewnianej

Szlaki tematyczne



Szlaki tematyczne

SZCZEGÓŁY ATRAKCJI TURYSTYCZNEJ



Kategoria: Dziedzictwo kulturowe

Skansen „Zagroda Wsi Pszczyńskiej” w Pszczynie

Jedną z atrakcji Zabytkowego Parku Pszczyńskiego jest skansen o nazwie „Zagroda Wsi Pszczyńskiej”. Na jego terenie znalazły się obiekty architektury drewnianej z pobliskich rejonów. Większość pochodzi z XIX w. Ekspozycja utworzona została w 1975 r. i w kolejnych latach stopniowo rozrastała się. Obecnie znajduje się tutaj kilkanaście obiektów. Obok zwiedzania możemy także spróbować regionalnych potraw w karczmie, która została urządzona w zabytkowym młynie. Skansen leży na Szlaku Architektury Drewnianej województwa śląskiego.

Na teren ekspozycji zabytkowych obiektów wchodzimy przez XIX-wieczną szopę na siano pochodzącą z Frydka, pełniącą obecnie funkcję kasy. Jest to właściwie rekonstrukcja zabytku, gdyż oryginał był w tak złym stanie, że nie nadawał się do przeniesienia. Rekonstruując go użyto także materiału z rozebranej szopy z Miedźnej. Z miejscowości Grzawa przeniesiono chałupę z 1831 r. Drewniana budowla wzniesiona została na fundamencie z łamanego kamienia. Ma ona sień na przestrzał, dwie izby mieszkalne po jednej stronie, zaś po drugiej kuchnię i komorę. Wewnątrz umieszczono łóżko, XVIII-wieczne szafy, sprzęty kuchenne, obrazy świętych i stroje ludowe. XIX-wieczna kuźnia z Goczałkowic reprezentuje typową dla regionu konstrukcję, z piecem z łamanego kamienia i okapem odprowadzającym dym do otworu w dachu. W środku ekspozycja narzędzi kowalskich. Interesującym obiektem w skansenie jest niewątpliwie stodoła z Kobielic, z 1811 w. Reprezentuje ona typ rzadszy na ziemi pszczyńskiej, bowiem jest prostokątna, a częściej spotykane były obiekty ośmioboczne. Z Wisły Wielkiej pochodzi masztarnia z 1799 r. Jest to pomieszczenie dla koni, służące też do

PLIKI DŹWIĘKOWE



0880



W POBLIŻU



Budynek Starostwa Powiatowego w Pszczynie

Pszczyna



Muzeum Prasy Śląskiej

Pszczyna



F.H.U. "Brandy" wynajem koni i bryczek

Pszczyna



Lodowisko na Rynku w Pszczynie

Pszczyna

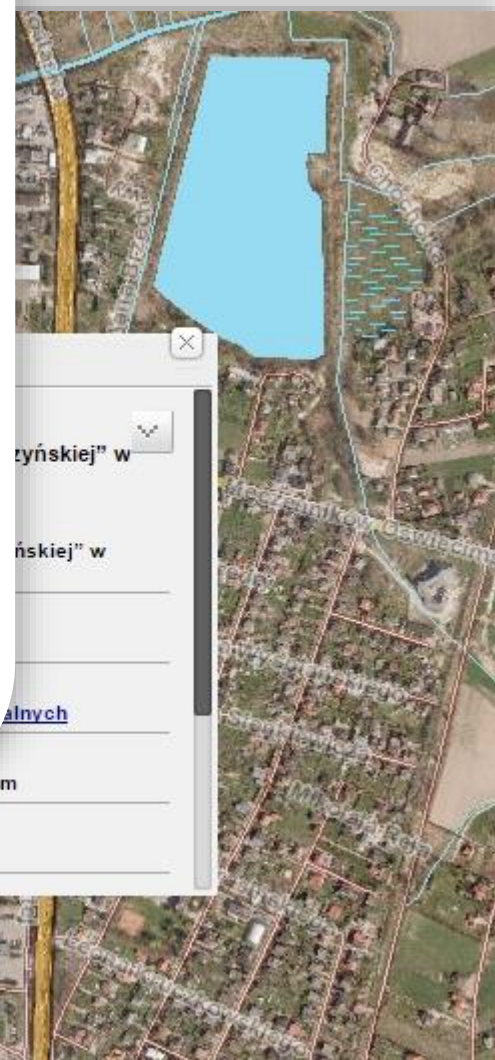


Stajnie książęce w Pszczynie

Pszczyna

Telefon

+48 32 210 57 77



Szlaki tematyczne

SZCZEGÓŁY ATRAKCJI TURYSTYCZNEJ



Kategoria: Dziedzictwo kulturowe

Skansen „Zagroda Wsi Pszczyńskiej” w Pszczynie

Jedną z atrakcji Zabytkowego Parku Pszczyńskiego jest skansen o nazwie „Zagroda Wsi Pszczyńskiej”. Na jego terenie znalazły się obiekty architektury drewnianej z pobliskich rejonów. Większość pochodzi z XIX w. Ekspozycja utworzona została w 1975 r. i w kolejnych latach stopniowo rozrastała się. Obecnie znajduje się tutaj kilkanaście obiektów. Obok zwiedzania możemy także spróbować regionalnych potraw w karczmie, która została urządzona w zabytkowym młynie. Skansen leży na Szlaku Architektury Drewnianej województwa śląskiego.

Na teren ekspozycji zabytkowych obiektów wchodzimy przez XIX-wieczną szopę na sianochód pochodzącą z Frydka, pełniącą obecnie funkcję kasy. Jest to właściwie rekonstrukcja zabytku, gdyż oryginał był w tak złym stanie, że nie nadawał się do przeniesienia. Rekonstruując użyto także materiału z rozebranej szopy z Miedznej. Z miejscowości Grzawa przeniesiono chatkę z 1831 r. Drewniana budowla wzniesiona została na fundamentach z łamanego kamienia. Ma ona sieni na przestrzał, dwie izby mieszkalne po jednej stronie, zaś po drugiej kuchnię i komorę. Wewnątrz umieszczono łóżko, XVIII-wieczne szafy, sprzęty kuchenne, obrazy świętych i stroje ludowe. XIX-wieczna kuźnia z Goczałkowic reprezentuje typową dla regionu konstrukcję, z piecem z łamanego kamienia i okapem odprowadzającym dym do otworu w dachu. W środku ekspozycja narzędzi kowalskich. Interującym obiektem skansenu jest niewątpliwie stodoła z Kobielic, z 1811 w. Reprezentuje ona typ rzadszy na ziemi pszczyńskiej, bowiem jest prostokątna, a częściej spotykane były obiekty ośmioboczne. Z Wisły Wielkiej pochodzi masztarnia z 1799 r. Jest to pomieszczenie dla koni, służące też do

PLIKI DŹWIĘKOWE



08:80

Położenie obiektu

Skansen znajduje się na terenie Zabytkowego Parku Zamkowego w jego części zwanej Parkiem Dworowym.

Dostępność

Skansen „Zagroda Wsi Pszczyńskiej” jest czynny codziennie od poniedziałku do piątku w godz. od 9:00 do 17:00 oraz w weekendy od 10:00 do 18:00.

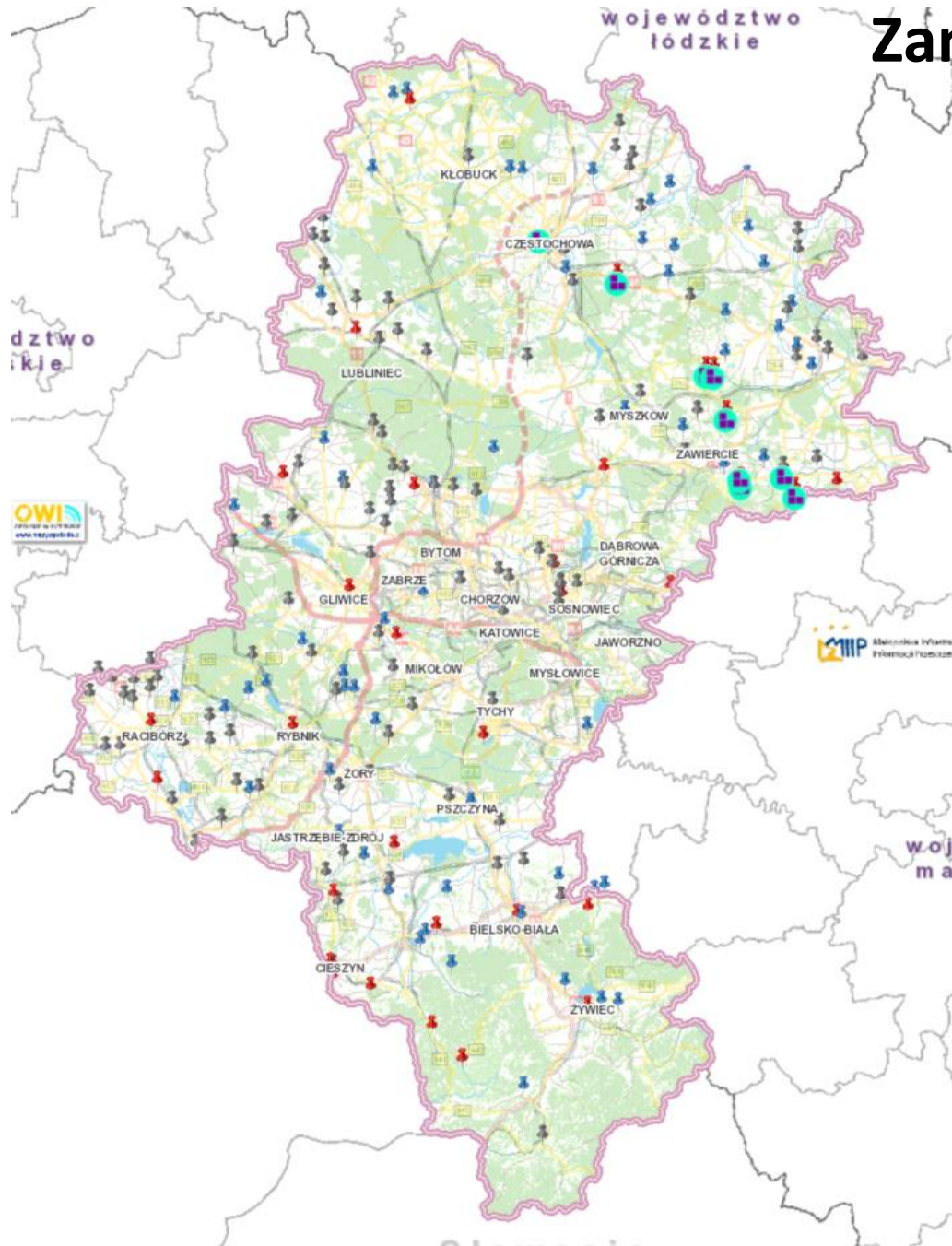
Źródła, informacje w Internecie

www.skansen.pszczyna.pl

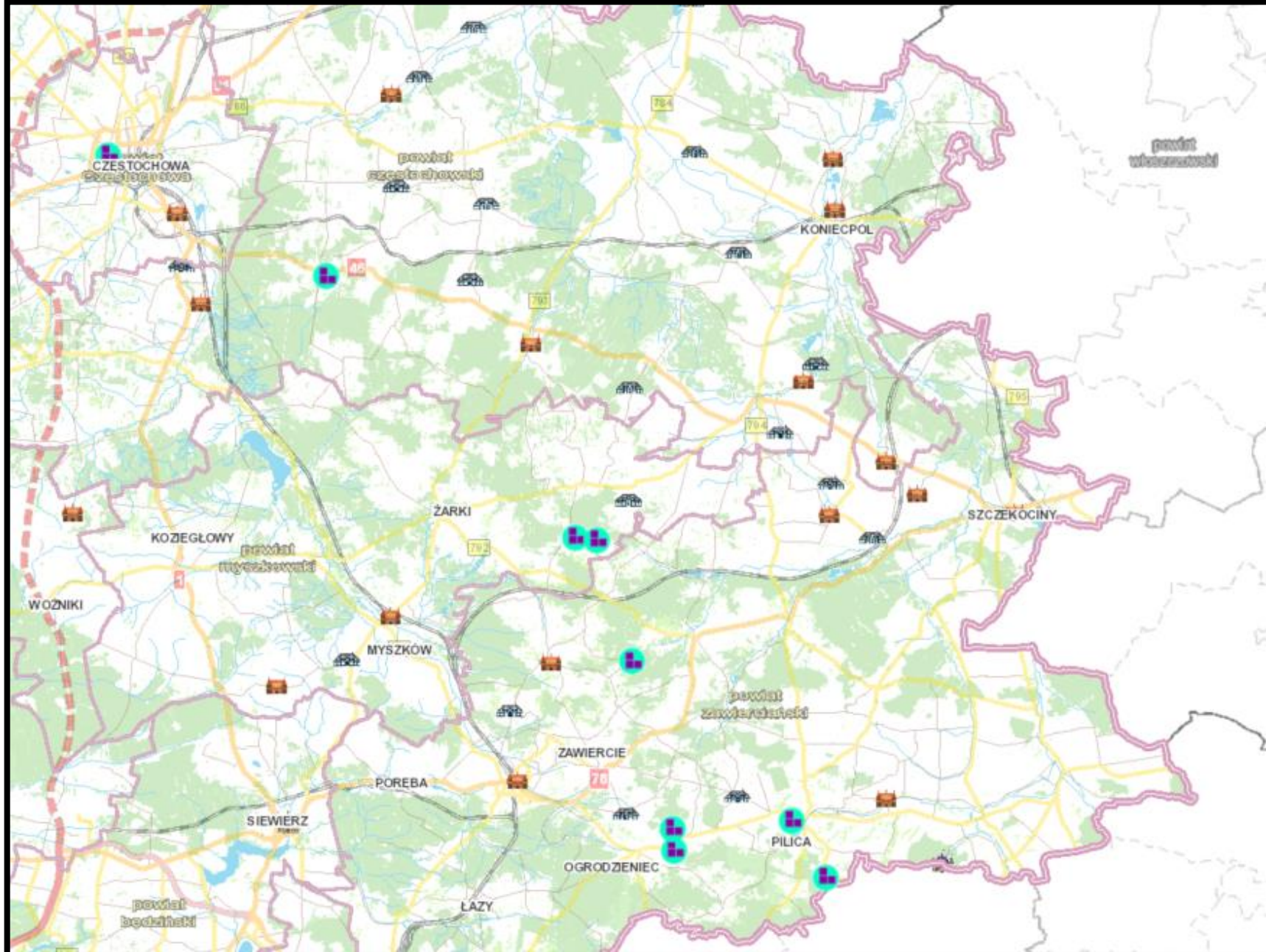
Galeria



Zamki, pałace, dwory

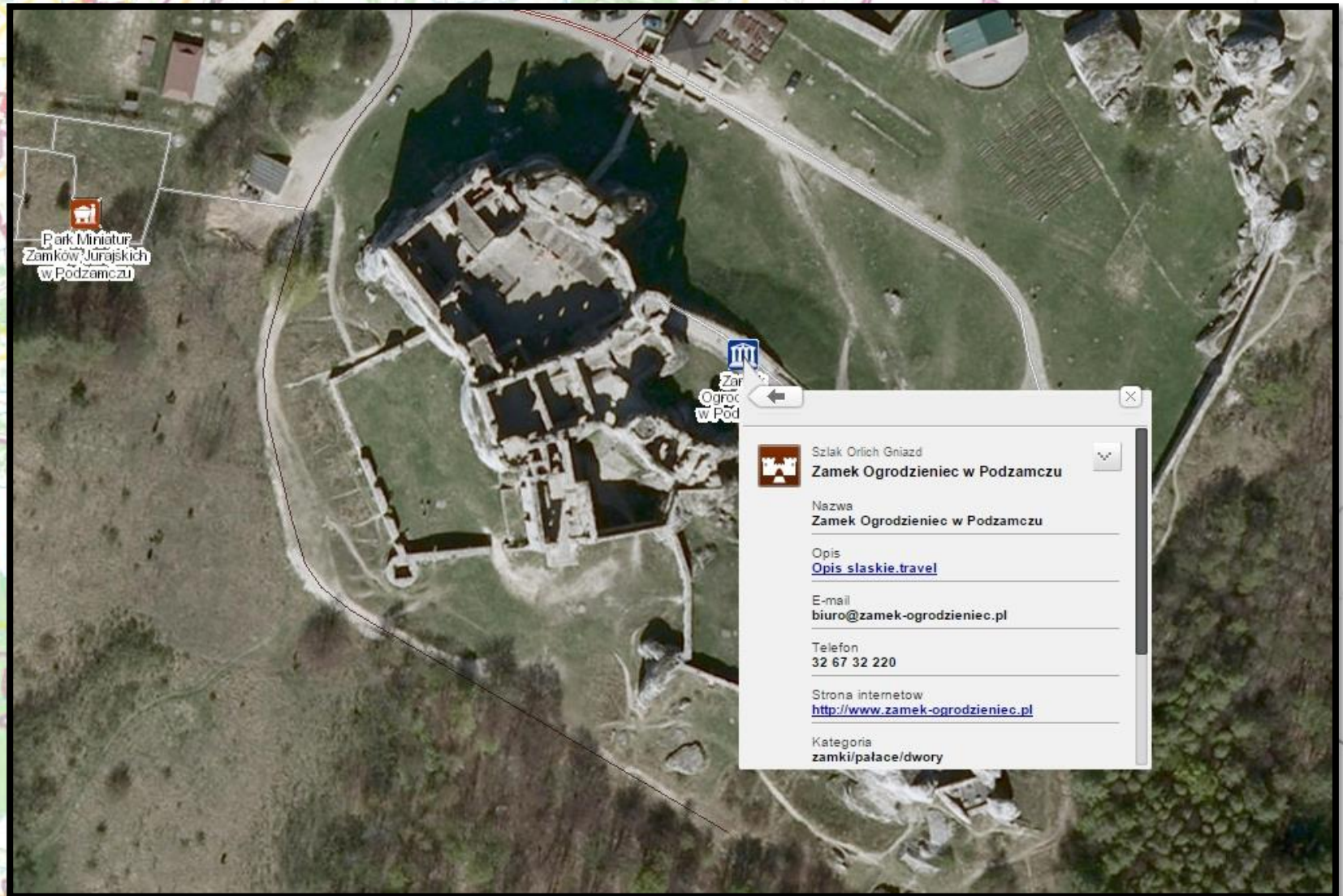


Zamki, pałace, dwory



województwo łódzkie

Zamki, pałace, dwory



Park Miniatur
Zamków Jurajskich
w Podzamczu

Zamek
Ogrodzieniec
w Podzamczu

 Szlak Orlich Gniazd
Zamek Ogrodzieniec w Podzamczu

Nazwa
Zamek Ogrodzieniec w Podzamczu

Opis
[Opis slaskie.travel](http://www.slaskie.travel)

E-mail
biuro@zamek-ogrodzieniec.pl

Telefon
32 67 32 220

Strona internetow
<http://www.zamek-ogrodzieniec.pl>

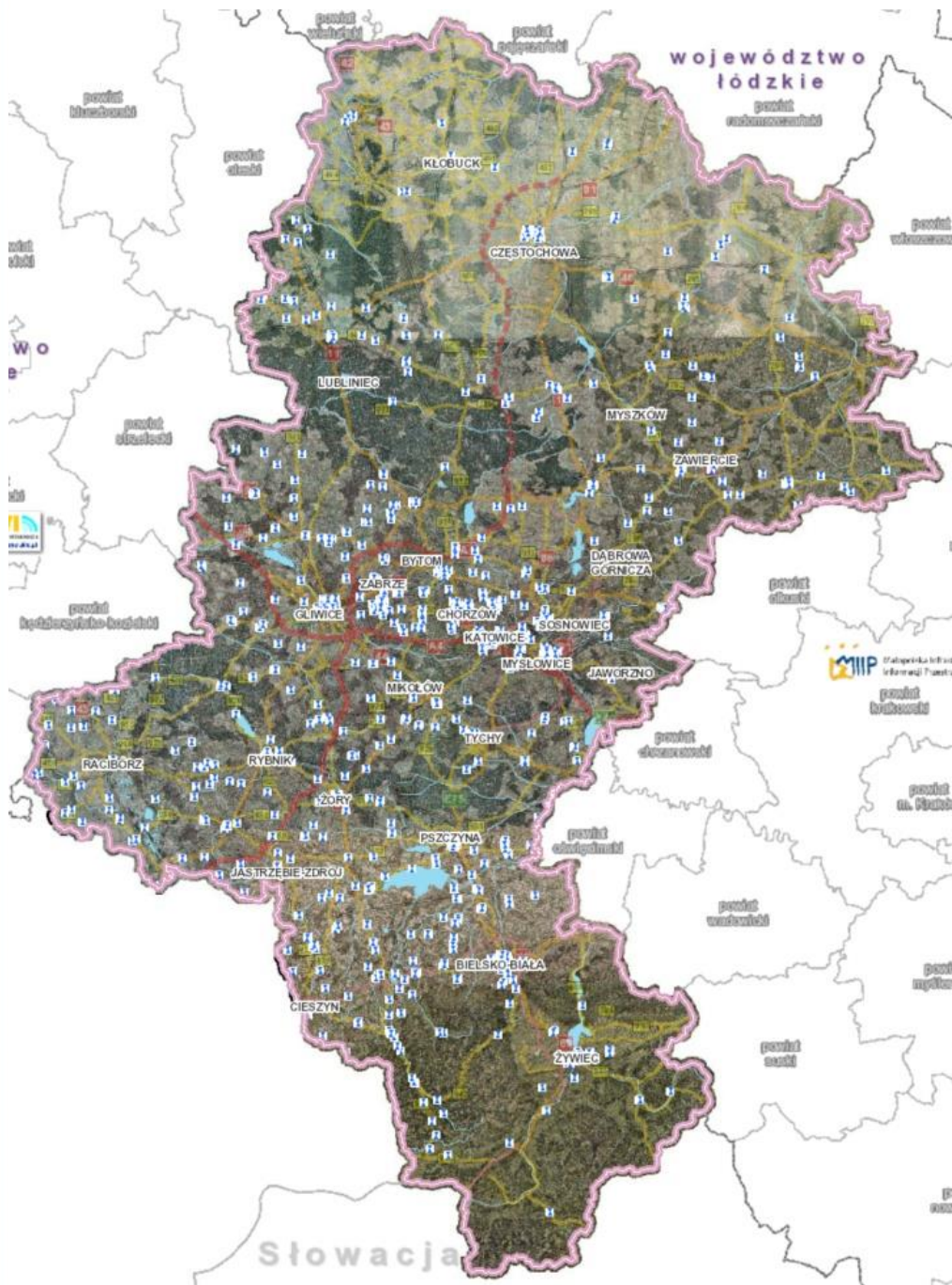
Kategoria
zamki/palace/dwory

powiat bezdzihały

ŁAZY

OGRODZENIEC

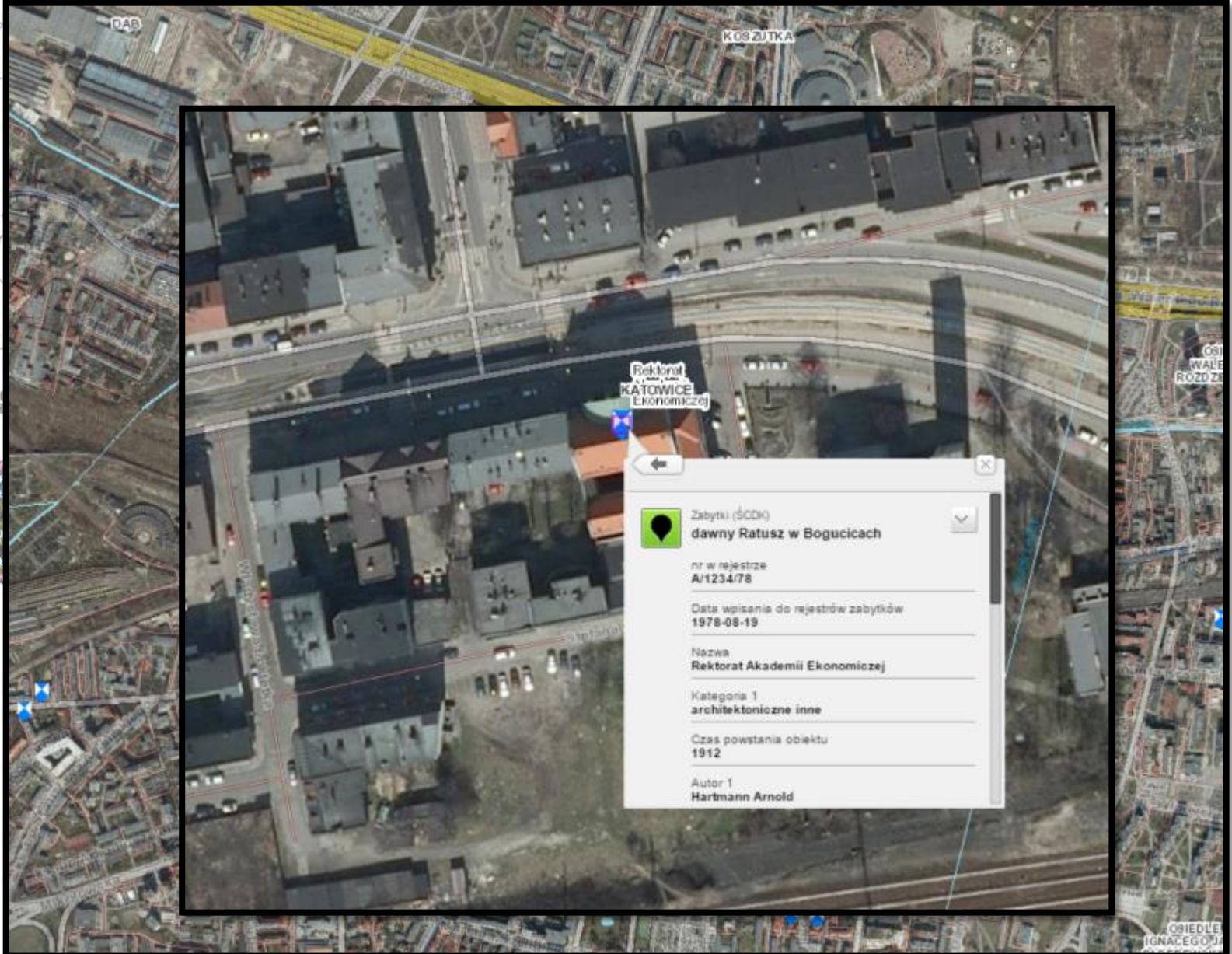
Zabytki



Zabytki



Zabytki



Osadzanie mapy

Wygląd strony:



Plik HTML

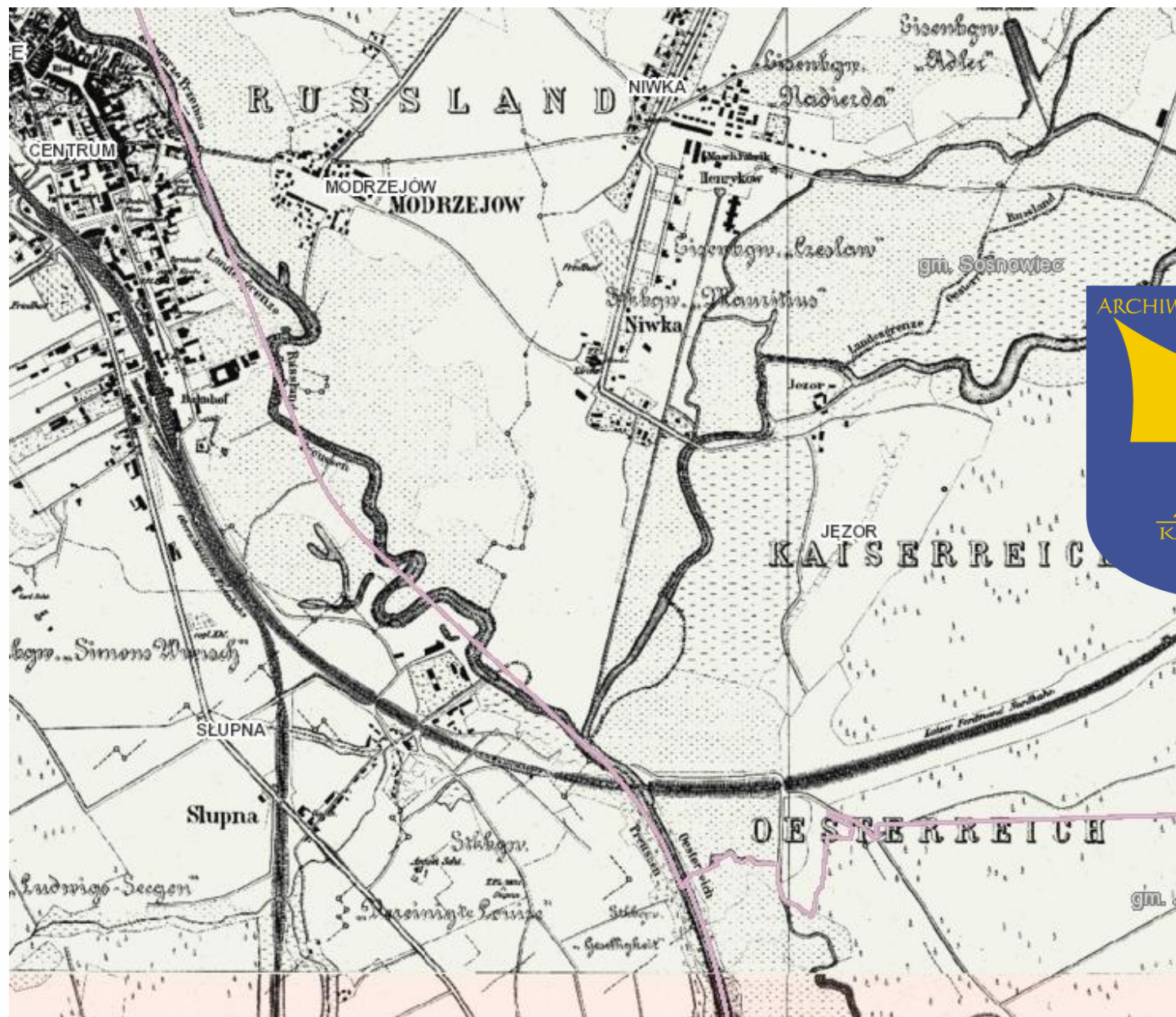
Poniższy kod HTML należy wkleić jako stronę HTML, celem uzyskania interaktywnego obszaru na własnej stronie.

```
<html>
  <head>
  </head>
  <body>
  <iframe src="http://mapy.orsip.pl/imap/imgp/genmap?
objectid=62721&popupTitle=tytu%C5%82+okna&popupContent=tekst+w+oknie&popupSize=200,100&markerxy=263005.6510291252,4817:
G5WdhUthsHCsA0UzAFryA.." style="width:450px; height:350px; overflow: hidden; " frameborder="0" scrolling="no"></iframe>
  </body>
</html>
```

Poniższy opis parametrów wyjaśnia użytkownikowi możliwości dostosowania okna mapy, lokalizacji markera oraz jego opisu według

| Parametr | Opis parametru |
|--------------|---|
| popupTitle | Tytuł okna informacyjnego |
| popupContent | Tekst w oknie informacyjnym |
| popupSize | Rozmiar okna informacyjnego (szerokość i wysokość). Wysokość będzie dopasowana automatycznie do długości tekstu |
| markerxy | Współrzędne wskazanego punktu (pinezki) |
| mapxy | Współrzędne środka mapy |
| scale | Mianownik skali mapy |

Dane z Archiwum Państwowego





Niemecka mapa topograficzna z roku 1883, ukł. Sucha Góra skala 1:10000. Tytuł oryginalny: **Specialkarte der Oberschlesischen Bergeviere unter Angabe der Lage der verliehenen Bergwerke.**

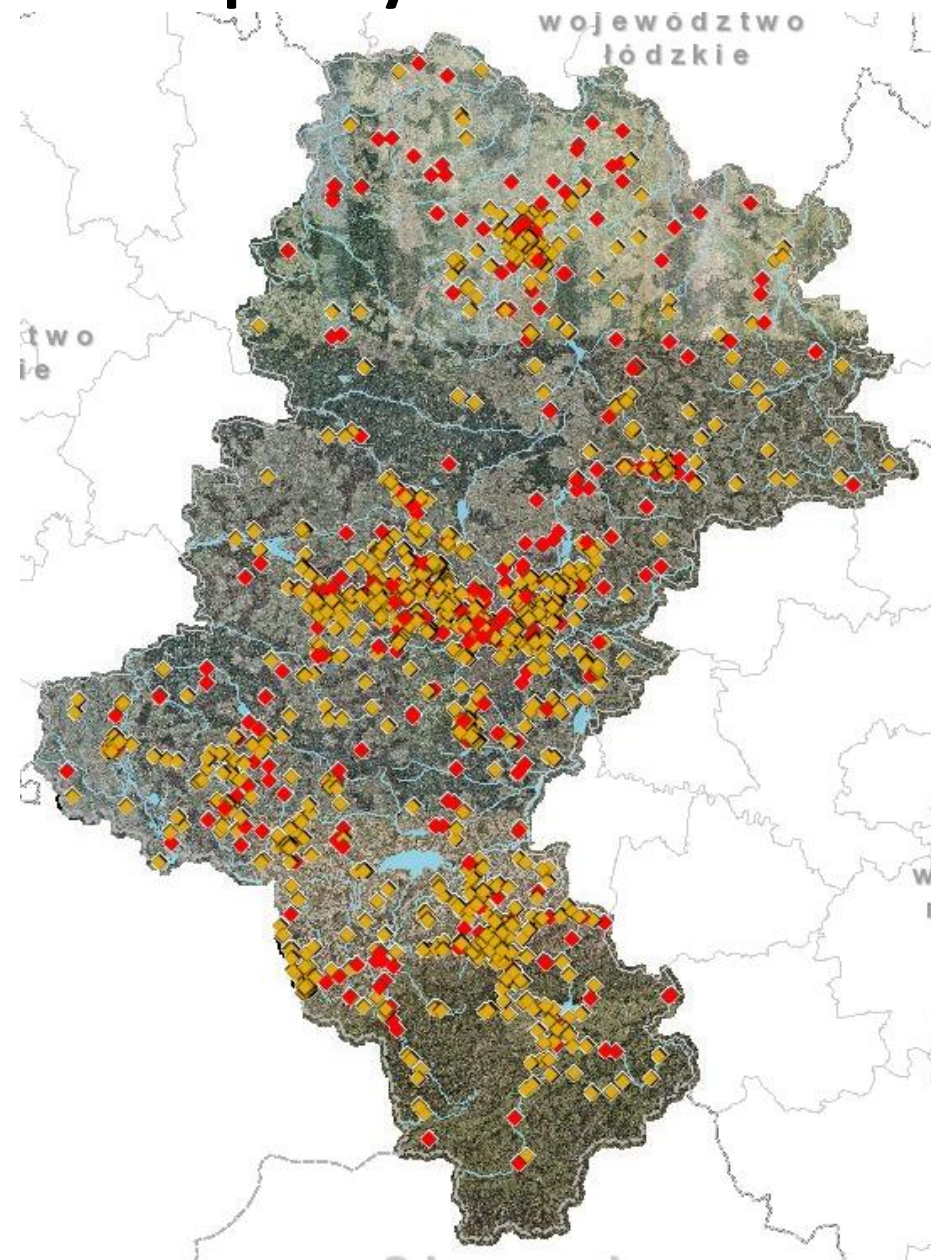


Niemiecka mapa topograficzna w skali 1:10000 (układ Sucha Góra) z roku 1901. Tytuł oryginalny: **Topographie zur Flözkarte vom nordlichen Teil des Oberschlesischen Steinkohlenbeckens.**

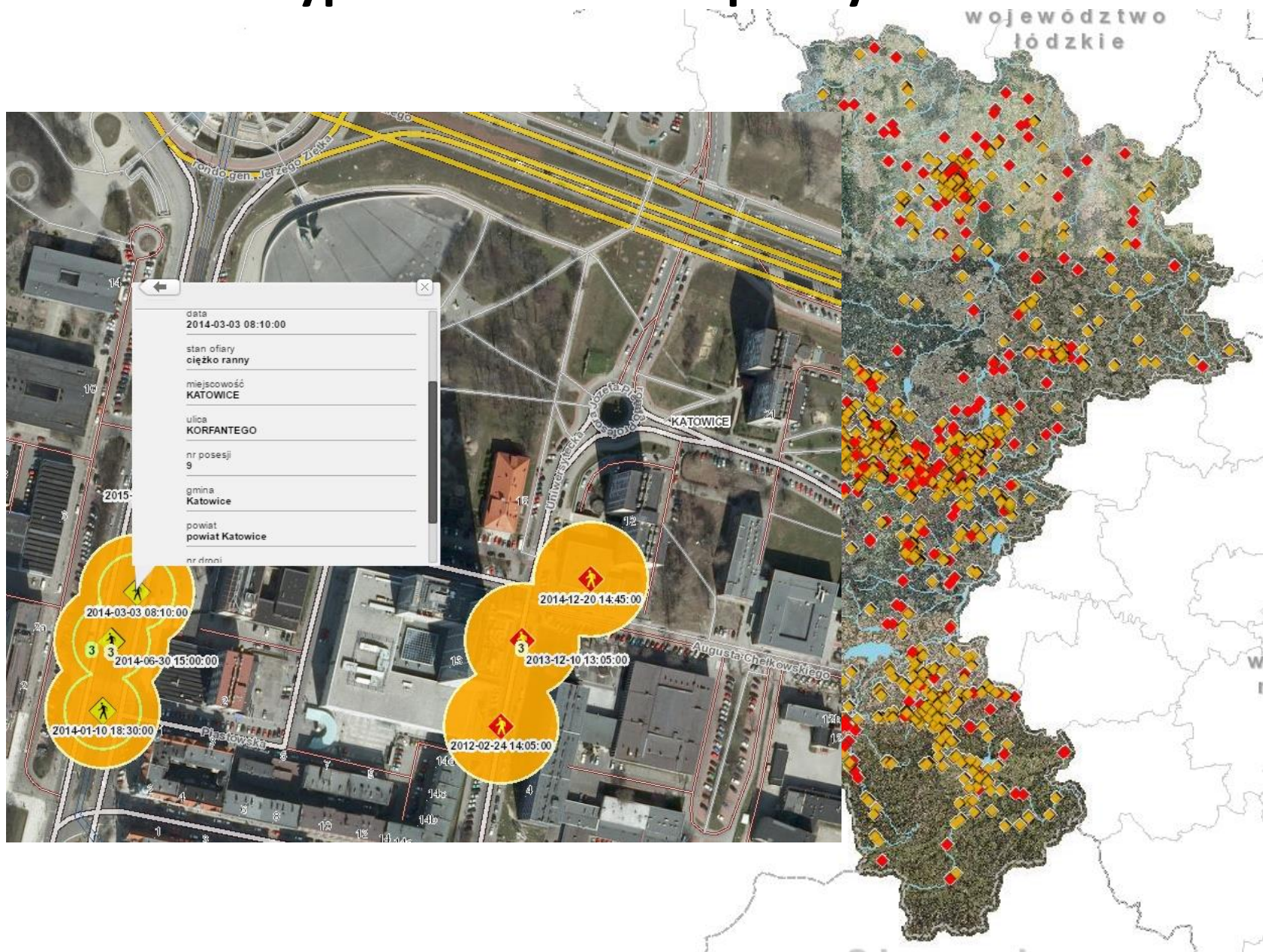


Mapa topograficzna Terenu Przemysłowego Zagłębia Dąbrowskiego w skali 1:10000 (układ Sucha Góra) opracowana na podstawie pomiarów wykonanych w latach 1925–1926.

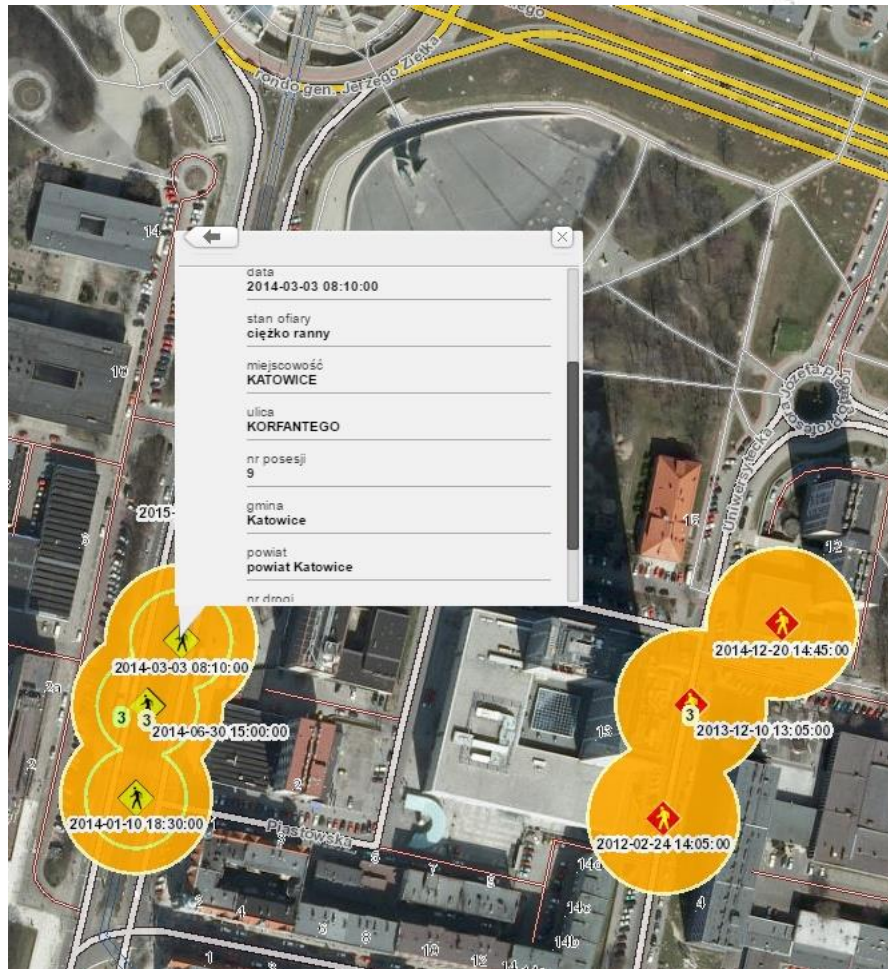
Wypadki z udziałem pieszych



Wypadki z udziałem pieszych



Wypadki z udziałem pieszych



województwo łódzkie

Wyszukiwanie wypadków z udziałem pieszych

Opcje wyszukiwania...

Numer IDKSIP EWK

Stan poszkodowanego

Wybierz

Miejscowość (wpisz min. 3 litery)

Ulica (wpisz min. 3 litery)

Nazwa gminy (wpisz min. 3 litery)

Nazwa powiatu (wpisz min. 3 litery)

Położenie

Wybierz

Nr drogi (wpisz min. 2 znaki)

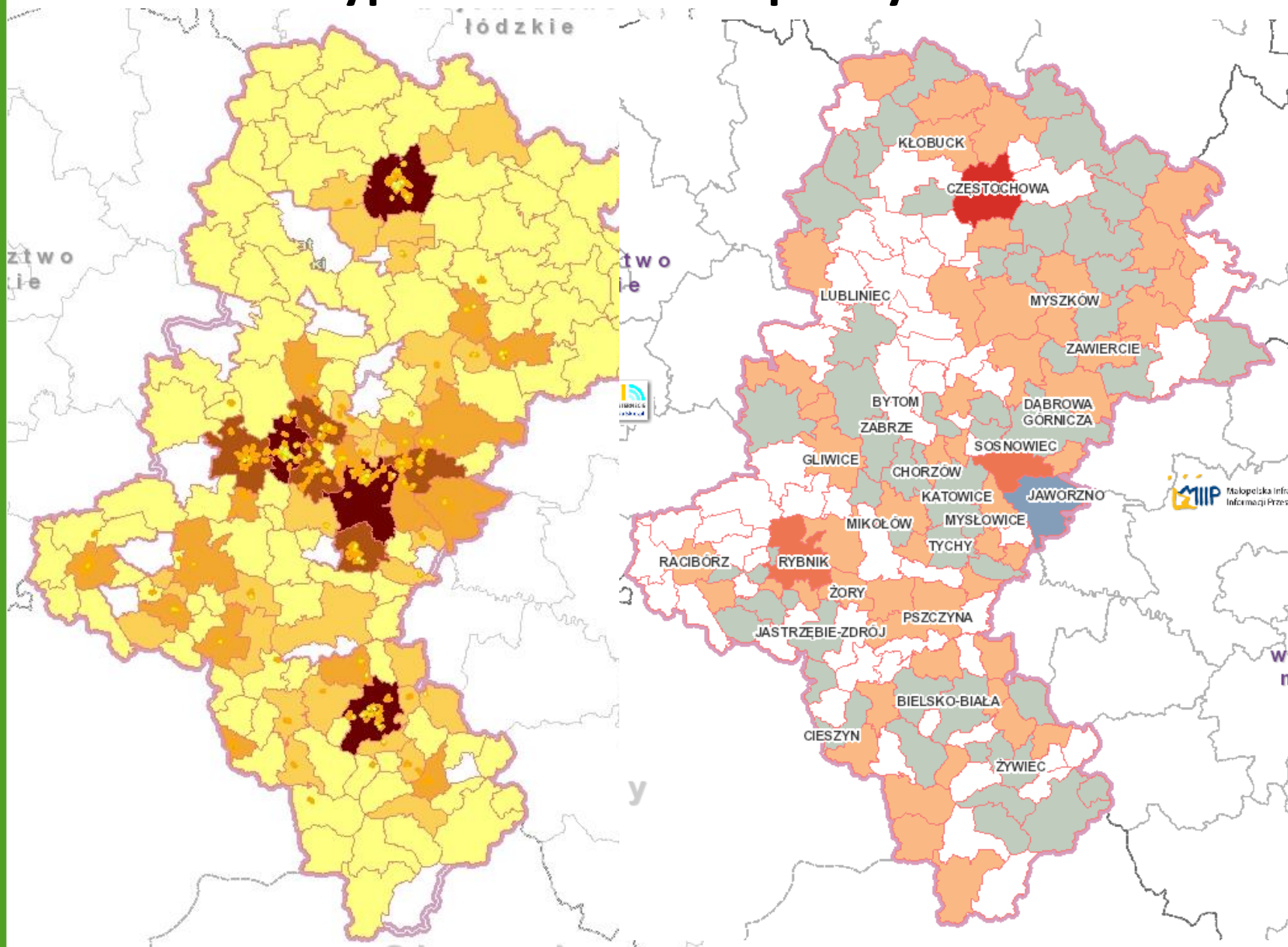
Data wypadku (od 2012/01/01 do 2015/12/31)

dzień m-c rok

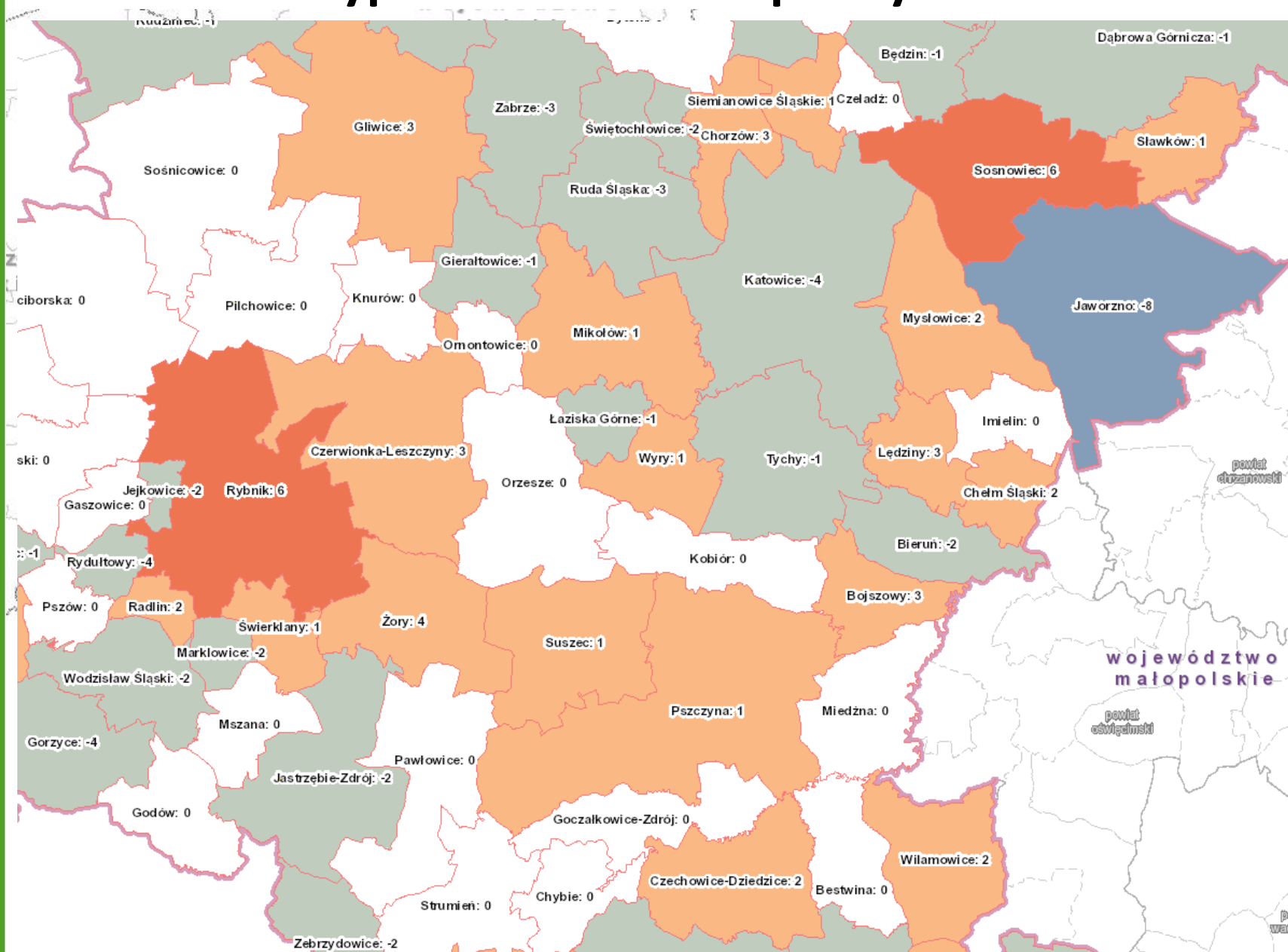
Od Do

Szukaj

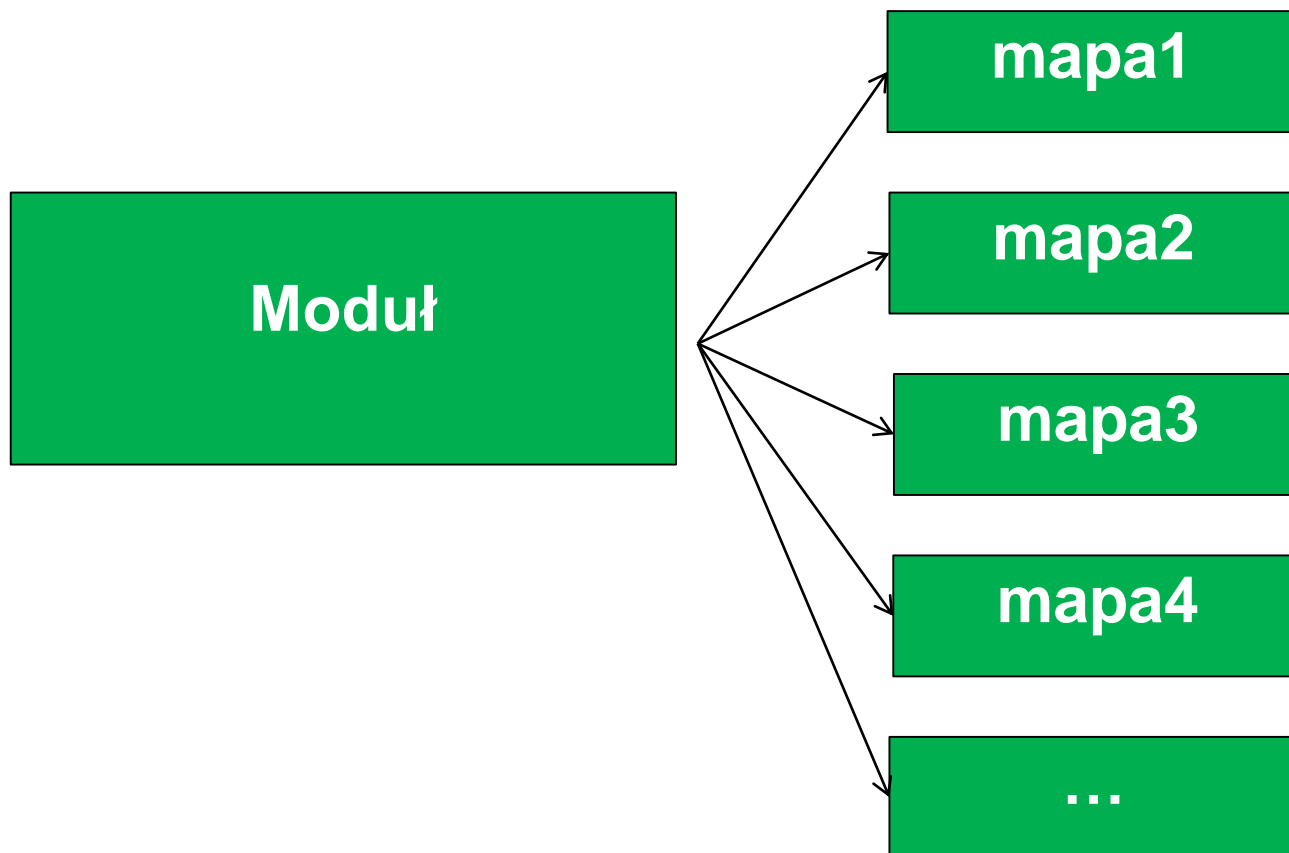
Wypadki z udziałem pieszych



Wypadki z udziałem pieszych



Nowa struktura modułów



Nowa struktura modułów

The image displays a GIS application interface. On the left is a vertical menu with various modules, each with an icon and a right-pointing arrow. The 'Inwestycje' module is highlighted in purple. At the top of the menu is a blue bar with the text 'Moduł podstawowy' and a 'WYBIERZ MAPE' button. The main area shows a map of a region with several place names: Kopianica, Gogol, Osieć, Lubie Górne, and Lubie Dolne. A purple overlay titled 'Inwestycje' is positioned over the map, listing several investment-related categories, each with a factory icon. At the bottom of the map, there are coordinates: 'e X: 285342.93 Y: 473662.30 N: 50°26'4.58" E: 18°37'44.52" Aktywna w'.

Moduł podstawowy WYBIERZ MAPE

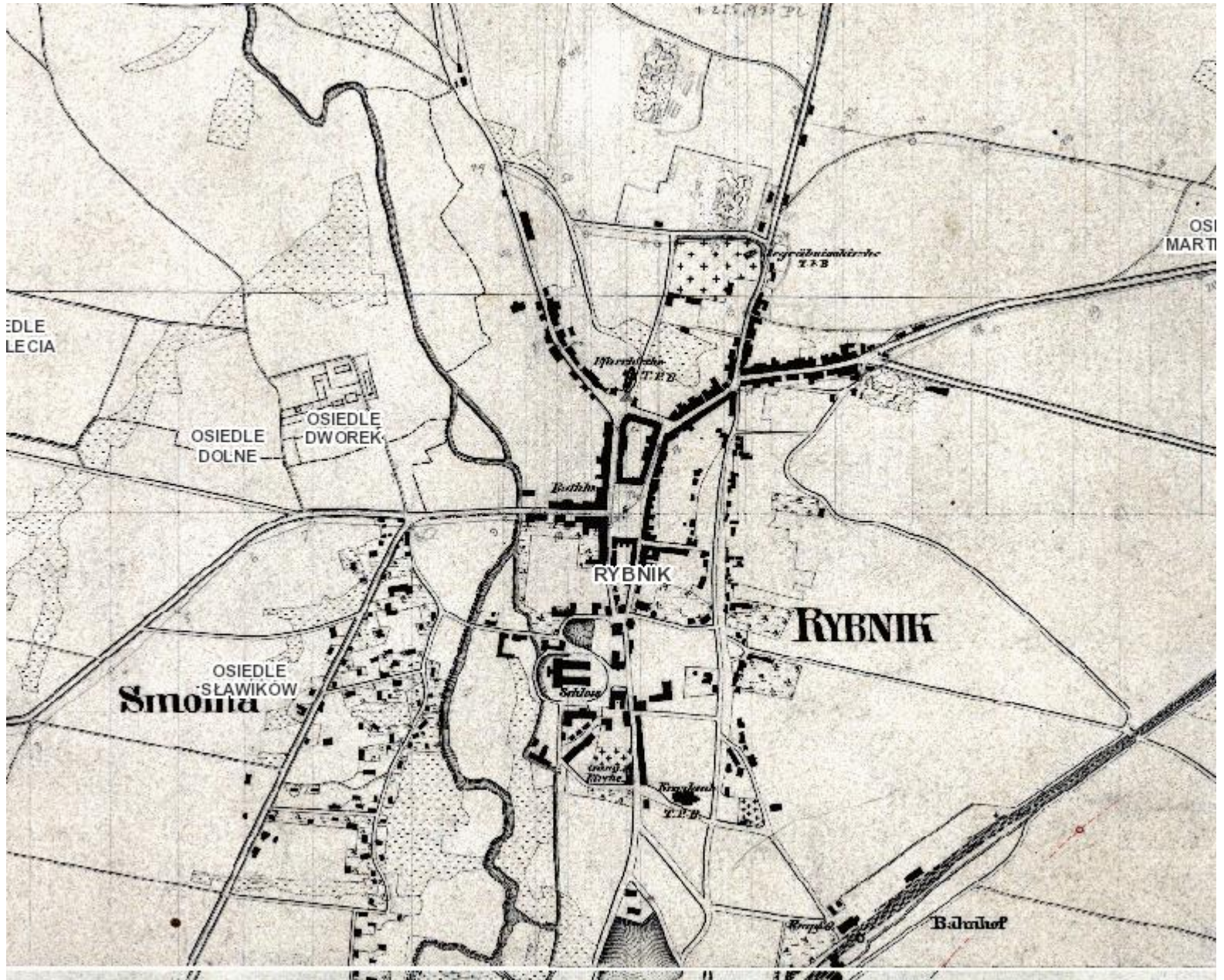
- Dane podstawowe
- Dane referencyjne
- Fotomapy
- Transport
- Turystyka i kultura
- Ochrona Środowiska
- Przyroda
- Bezpieczeństwo
- Archiwum Państwowe
- Gospodarka Przestrzenna
- Inwestycje**
- OPI-TPP

Inwestycje

- Tereny inwestycyjne Invest-in-Silesia
- Katowicka Specjalna Strefa Ekonomiczna
- Dotacje RPO 2007-13
- Działki (geoportal.gov.pl)
- Nieruchomości Województwa
- Śląska Regionalna Sieć Szkieletowa

e X: 285342.93 Y: 473662.30 N: 50°26'4.58" E: 18°37'44.52" Aktywna w'

Nowe stare mapy

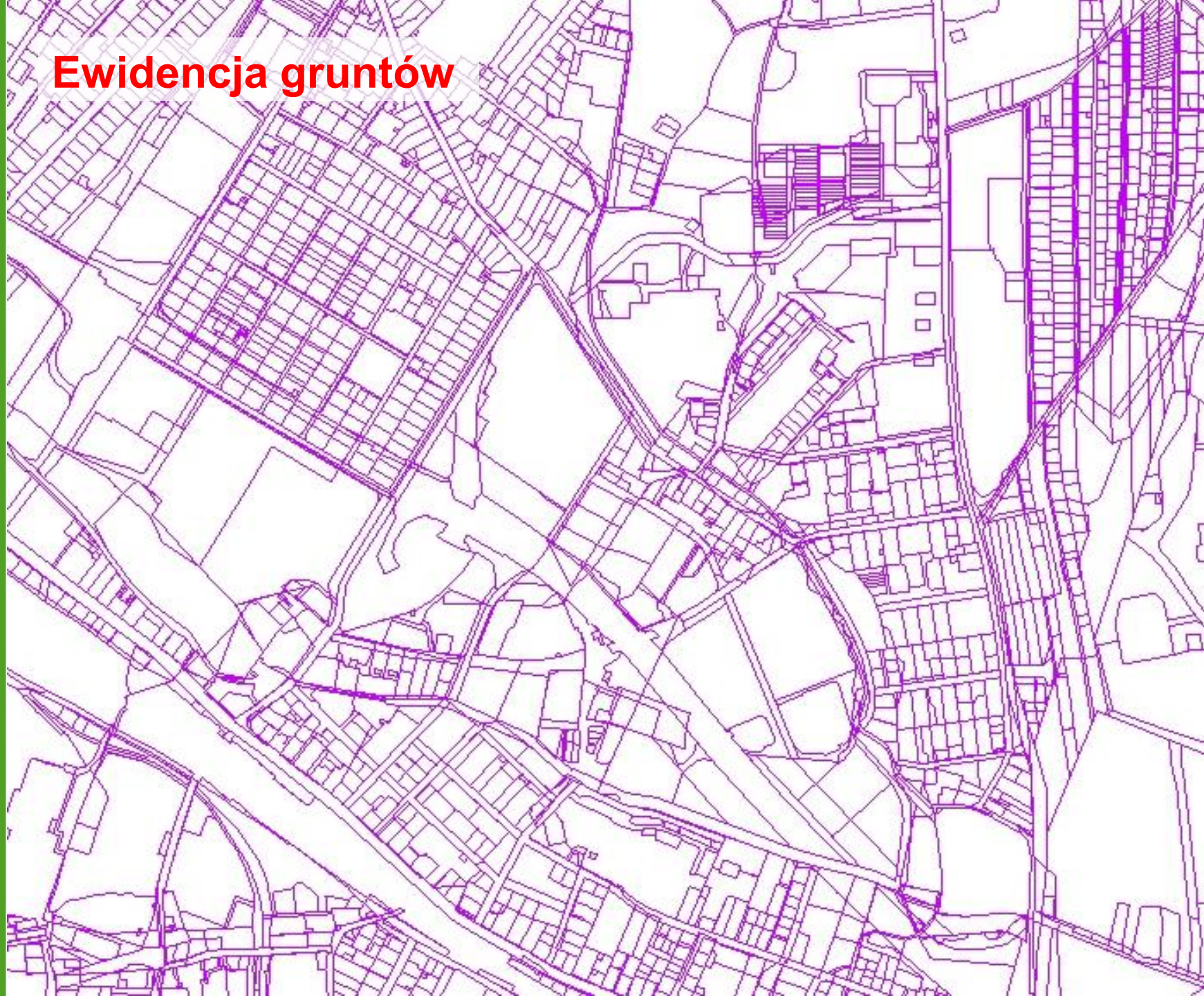


Nowe stare mapy

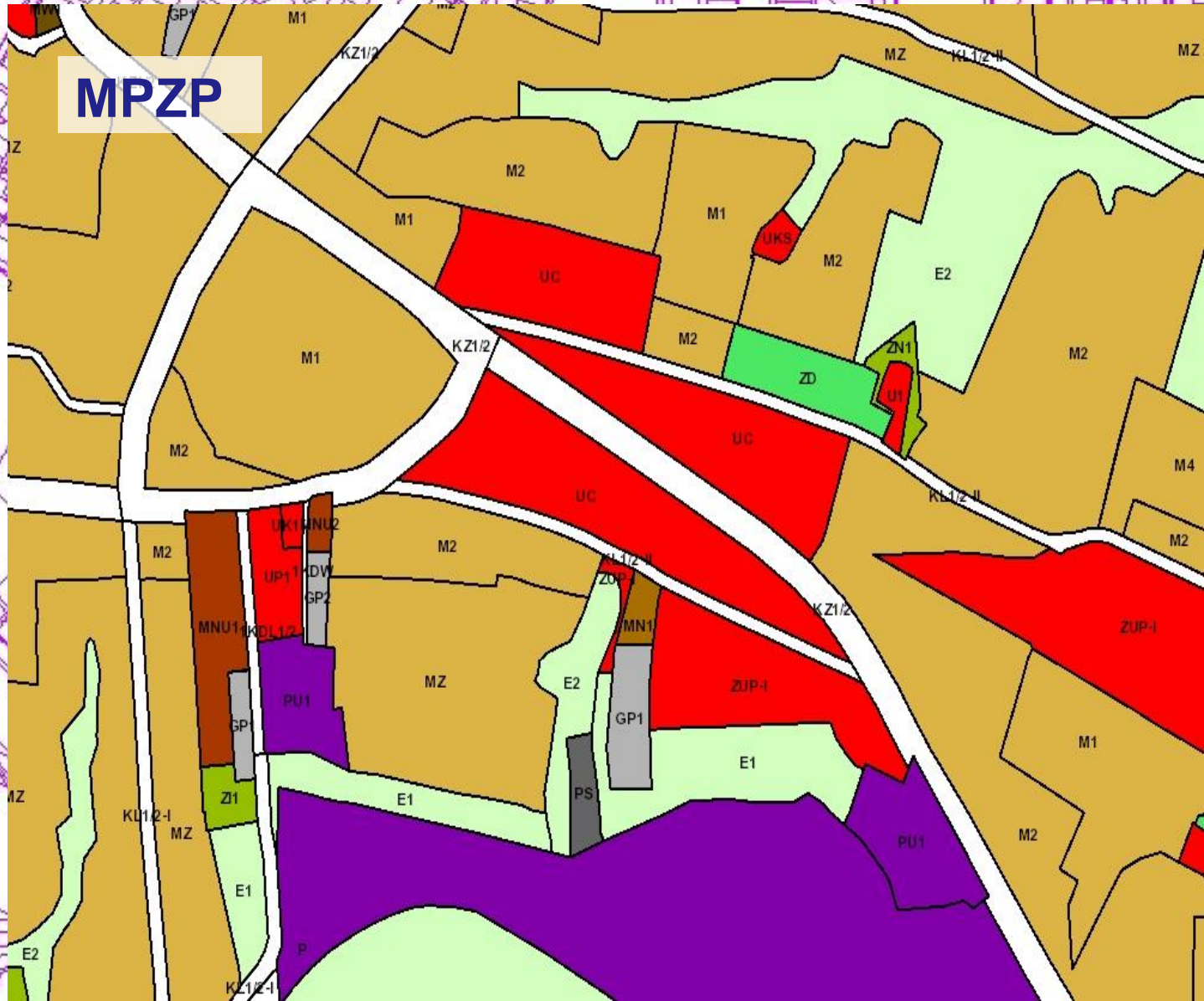
1:10 000 układ Sucha Góra:

- **Zagłębie Dąbrowskie opracowanie polskie 8 arkuszy**
- **Topographie zur Flotzkarte des oberschlesischen Steinkohlenbeckens - opracowanie niemieckie 1932 rok 22 arkusze**
- **Flotzkarte vom nordlichenTheil des Oberschlesischen Steinkohlenbeckens bearbeitet und herausgegeben von dem Koniglichen Oberbergamt zu Breslau - opracowanie niemieckie 1902 rok - 53 arkusze**
- **1:100 000 mapa topograficzna Wojskowego Instytutu Geograficznego lata 1925 – 1938 - 36 arkuszy**
- **Historyczne granice województw z obszaru obecnego śląskiego z lat 1938, 1971, 1978.**



Ewidencja gruntów



Ewidencja gruntów



Dane o lasach

 **Regionalna Dyrekcja Lasów Państwowych w Katowicach**
Interaktywna mapa RDLP w Katowicach 

Lista warstw

Formy ochrony przyrody

- HCVF 1.1a – rezerwy prz
- HCVF 1.1b – parki krajobra:
- HCVF 1.1.a - Obszary chro
- HCVF 1.1.b - Obszary chro
- HCVF 2 - Obszary Natura 2
- HCVF 2 – Specjalne Obsza
- HCVF 2 – Obszary Specjalt
- Zespoły Przyrodniczo-Krajo
- Użytki ekologiczne
- Obszary Chronionego Krajo
- Parki Narodowe - GDOŚ wr
- Google - mapa hybrydowa
- Google - drogi
- Google - mapa fizyczna
- Google - obraz satelitarny





Mapa lasów

- Wydzielenia
- Drzewostany
- Siatka wodna drzewost

Przeźroczystość:

Warunki korzystania z programu
x=525429, y=267272 ($\lambda=19^{\circ}21'25''E$, $\phi=50^{\circ}16'19.5''N$)

Copyright ©2012 RDLP w Katowicach, Wykonawca serwisu [Biuro Urządzania Lasu i Geodezji Leśnej](#)
Prześlij opinię i spostrzeżenia na temat serwisu
Adres WMS: <http://mapa.katowice.lasy.gov.pl/geoserver/wms>

Baza wiedzy o historii województwa śląskiego z wykorzystaniem ORSIP

Podmioty zaangażowane w realizację Projektu:

Lider projektu – Województwo Śląskie

Podmioty realizujące projekt:

1. Śląskie Centrum Społeczeństwa Informacyjnego w Katowicach
2. Wojewódzki Ośrodek Dokumentacji Geodezyjnej i Kartograficznej w Katowicach
3. Biblioteka Śląska

Partnerzy:

1. Archiwum Państwowe w Katowicach
2. Uniwersytet Śląski w Katowicach

Baza wiedzy o historii województwa śląskiego z wykorzystaniem ORSIP

Cele projektu

- Wykorzystanie potencjału cennych zbiorów kartograficznych i dokumentalnych
- Poprawa dostępności zbiorów kartograficznych i dokumentalnych dzięki ich digitalizacji i publikacji z wykorzystaniem standardowych usług w ustrukturyzowanej formie **Linked Open Data**
- Umożliwienie zautomatyzowanego eksplorowania i przetwarzania danych w celu pozyskania pożądaných przez użytkownika informacji



**„Cyfrowe Obserwatorium Bezpieczeństwa
województwa śląskiego
śląska policja bliżej społeczeństwa”**

Lider projektu: Skarb Państwa – Komenda Wojewódzka
Policji w Katowicach

Partner projektu: Województwo Śląskie –
Śląskie Centrum Społeczeństwa
Informacyjnego

Wartość projektu: 21 555 969,86 całość wydatków
zostanie poniesiona przez Lidera
projektu

Cele projektu



POLICJA

Komenda Wojewódzka
Policji w Katowicach

- rozszerzenie ORSIP-u o nowe funkcjonalności podniesie zarówno jego użyteczność, jak i atrakcyjność w oczach przedstawicieli społeczeństwa, a to przełoży się na wzrost ilości osób, które z przedmiotowego rozwiązania skorzystają;
- wyposażenie funkcjonariuszy policji w odpowiedni sprzęt i kompetencje uczyni ich aktywnymi uczestnikami społeczeństwa informacyjnego, dzięki czemu możliwym będzie podniesienie efektywności i poziomu zaangażowania w realizowane przez funkcjonariuszy zadania.
- Innowacyjne rozwiązanie – pierwsze tego rodzaju rozwiązanie wdrożone w skali całego kraju



Szkolenia i webinaria z ORSIP

!!! ZACHOWAJ CISZĘ !!!

ZA DRZWIAMI

WEBINARIUM

ORSIP na Facebooku

Geoportala Województwa Śląskiego ORSIP

Strona główna

Strona Wiadomości Powiadomienia Statystyki Narzędzia do publikowania Ustawienia Pomoc



Geoportala Województwa Śląskiego ORSIP
Strona regionalna

Utwórz wezwanie do działania Udostępnij

ORSIP

Oś czasu Informacje Zdjęcia Osoby, które to lubią Więcej

Wskaźnik odpowiedzi 100%, dzień lub więcej na odpowiedź
Odpowiedz szybciej, aby włączyć ikonę

Polubienia: 348 +2 w tym tygodniu

Zasięg 703 postów w tym tygodniu

Wyświetl aktualności ze stron
Zobacz posty z innych stron

Osiągnij kolejny poziom
500 Polubienia
Promuj stronę

Status Zdjęcie / film Oferta, wydarzenie +

ORSIP Napisz coś...

Geoportala Województwa Śląskiego ORSIP
Opublikowane przez Piotr Wojnowski [?] · 13 listopada o 13:04 · Edytowany

Za tydzień 20 listopada odbędzie się GISDay na Wydziale Nauk o Ziemi Uniwersytetu Śląskiego w Sosnowcu. ORSIP też tam będzie prezentowany. Zapraszamy

Promuj

W TYM TYGODNIU

703
Zasięg postów

30
Aktywność związana z postami

0
Kliknięcia w witrynie

1 z 1
Wskaźnik odpowiedzi

Najnowsze
2015

Kontakt ORSIP:

Piotr Wojnowski

Telefon: (32) 700 78 24

E-mail: pwojnowski@e-slask.pl



Śląskie Centrum Społeczeństwa Informacyjnego

ul. Powstańców 34, 40-954 Katowice

www.e-slask.pl