

# **VI Zachodniopomorski Konwent Informatyków i Administracji Samorządowej**

**Informatyzacja administracji  
a komunikacja w społeczeństwie  
informacyjnym**





Władysław Husejko 1952-2012

# TECHNOPARK POMERANIA

Dobry adres dla *innovacyjnego* biznesu

## INSPIRUJĄCA INFRASTRUKTURA

INWESTYCJA – 3 NOWE BUDYNKI DLA WSPARCIA BIZNESU IT

PLANOWANE OTWARCIE: IV KWARTAŁ 2013



- Powierzchnia użytkowa: **11.500 m<sup>2</sup>**
- Do wynajęcia brutto: 9.000 m<sup>2</sup>
- Biura: 5.500 m<sup>2</sup>
- Serwerownia: **170 szaf serwerowych** 47U
- Konferencyjno-wystawiennicze: 2.500 m<sup>2</sup>
- Parkingi: 270 mp (garaż podziemny , parkingi naziemne oraz rowerowe)



# TECHNOPARK POMERANIA

Dobry adres dla *innovacyjnego* biznesu

## INSPIRUJĄCA INFRASTRUKTURA

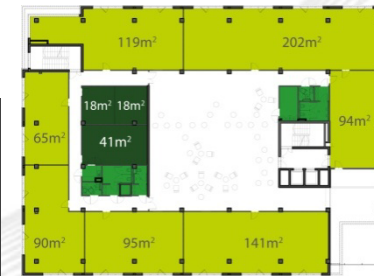
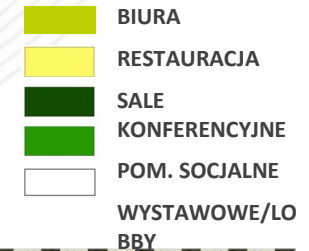
### BIURA DLA INNOWACYJNYCH FIRM



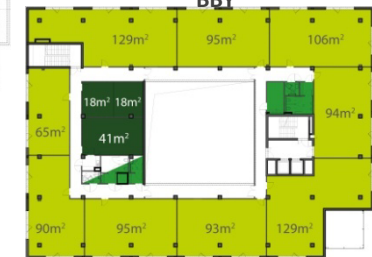
**Budynek F2**  
(4 kondygnacje)  
**Powierzchnia użytkowa: 5.200 m<sup>2</sup>**

**Biura: 2.490 m<sup>2</sup> Konferencyjno-wystawiennicze: 1.500 m<sup>2</sup>**

- I piętro: 780 m<sup>2</sup>
- II piętro: 810 m<sup>2</sup>
- III piętro: 900 m<sup>2</sup>
- Sale konferencyjno-szkoleniowe: 870 m<sup>2</sup>
- Przestrzeń restauracyjna: 300 m<sup>2</sup>



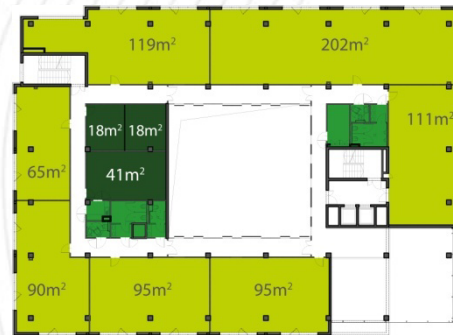
II piętro



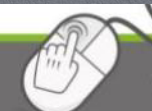
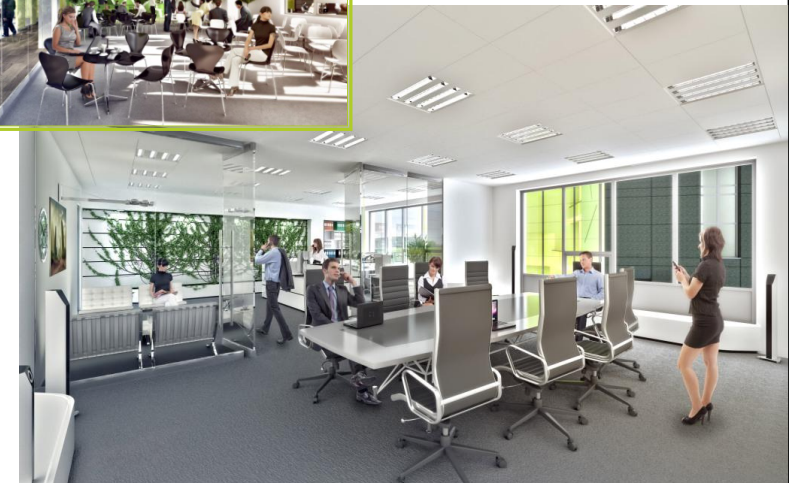
III piętro



Rzut parteru



I piętro



# TECHNOPARK POMERANIA

Dobry adres dla *innovacyjnego* biznesu

## INSPIRUJĄCA INFRASTRUKTURA

### BIURA DLA INNOWACYJNYCH FIRM



#### Budynek F3

(4 kondygnacje)

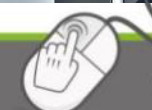
Powierzchnia użytkowa: 4.500 m<sup>2</sup>

Biura: 2.420 m<sup>2</sup> Konferencyjno-wystawiennicze: 850 m<sup>2</sup>

- Parter: 530 m<sup>2</sup>
- I piętro: 590 m<sup>2</sup>
- II piętro: 600 m<sup>2</sup>
- III piętro: 700 m<sup>2</sup>
- Sale konferencyjno-szkoleniowe: 290 m<sup>2</sup>
- Sale konferencyjno-

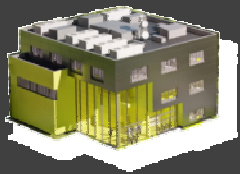


- BIURA
- SALE KONFERENCYJNE
- POM. SOCJALNE
- WYSTAWOWE/LOBBY



## INSPIRUJĄCA INFRASTRUKTURA

### CENTRUM DANYCH DLA REGIONU



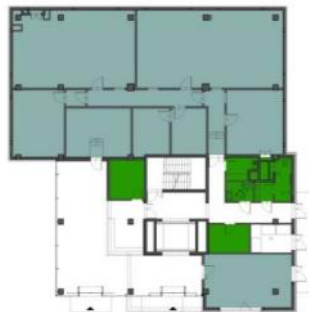
Budynek F4 - centrum danych  
(3 kondygnacje)

**Powierzchnia użytkowa: 1.700 m<sup>2</sup>**

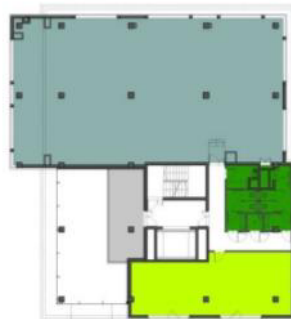
**Pow. techn. serwerowni: 670 m<sup>2</sup>**

**Pow. biurowe: 600 m<sup>2</sup>**

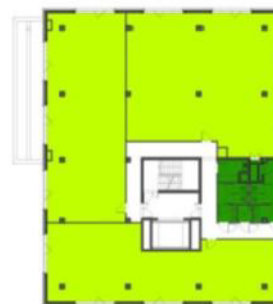
- powierzchnia komór serwerowych: 602 m<sup>2</sup>
- instalacja 170 szaf serwerowych 47U
- instalacja ~350 obudów (chassis)
  - ~600 kaset blade



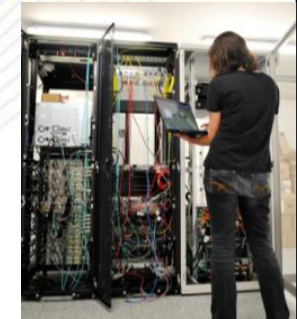
❑ Rzut parteru



❑ I piętro



❑ II piętro



❑ **Serwerownia** –  
budynek dedykowany  
dla największego  
w regionie centrum danych

❑ **Szeroki zakres usług:** hosting,  
hosting, przechowywanie danych,  
cloud computing, etc



❑ **Centrum danych regionu**  
– dla lokatorów Technoparku,  
użytkowników komercyjnych i  
administracji publicznej



❑ **Cloud computing** – usługi  
przetwarzania w chmurze i rozwoju  
oprogramowania



❑ Najwyższe standardy **technologiczne**  
**i bezpieczeństwa** przechowywania  
i przetwarzania danych



## SERWEROWNIA PODSTAWOWA I ZAPASOWA

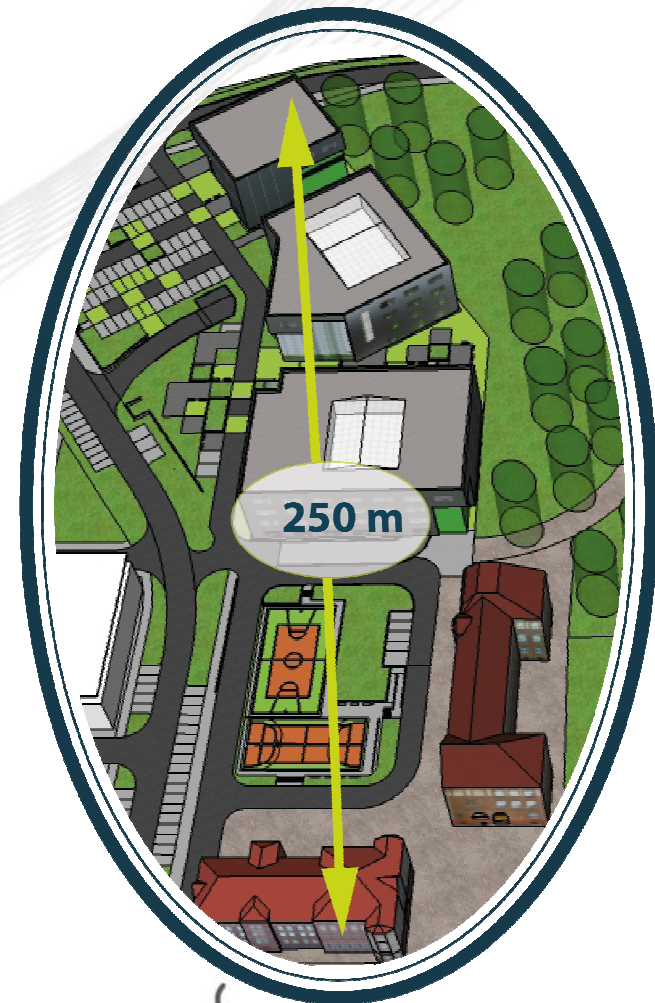
W ramach Etapu I inwestycji Technopark Pomerania wraz z 2 budynkami biurowymi powstaje kompleks profesjonalnych Data Center:

### podstawowa serwerownia

- powierzchnia komór serwerowych **602 m<sup>2</sup>**
- instalacji **170 szaf serwerowych 47U** z wysoko wydajnym systemem chłodzenia
- instalacja **~350 obudów (chassis) ~ 6 000 kaset blade**
- stan realizacji: rozpoczęta budowa budynku
- planowane oddanie do eksploatacji **IV kw. 2013r.**

### zapasowa serwerownia

- powierzchnia **45 m<sup>2</sup>**
- instalacji **20 szaf typu rack**
- stan realizacji: gotowe pomieszczenie obecnie wyposażane w infrastrukturę i sprzęt, planowane oddanie do eksploatacji – **maj 2012r.**



## SERWEROWNIA PODSTAWOWA

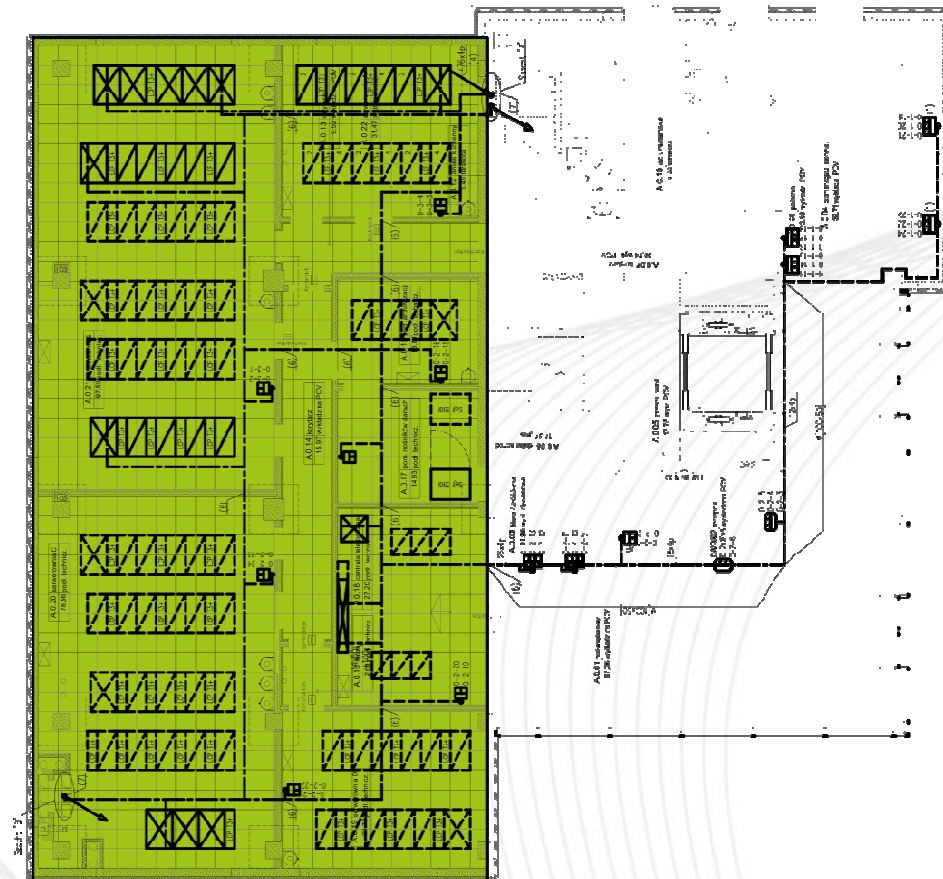
### Charakterystyka serwerowni podstawowej:

- dedykowany budynek o **3 kondygnacjach**,
- 2 kondygnacje (parter i I piętro) przeznaczone na serwerownię, archiwizacja, nośniki danych:
  - -> **parter – 71 szaf rack**
  - -> **I piętro – 110 szaf rack**
- duża dowolność aranżacji komór serwerowych,
- gaszenie gazem **FM 200**
- **redundantne zewnętrzne zasilanie elektryczne**,
- wysoko wydajny **system chłodzenia**
- światłowodowe podłączenie do **kilku operatorów telekomunikacyjnych** (obecnie 2)
- zaawansowane systemy zabezpieczeń dostępu
- część techniczna na III kondygnacji i pod ziemią
- całodobowe zarządzanie infrastrukturą





## SERWEROWNIA PODSTAWOWA - PARTER



### Charakterystyka budynku:

- różnej wielkości
- **komory serwerowe na 2 kondygnacjach**
- obciążenie użytkowe stropów – 18 [kN / m<sup>2</sup>]
- **winda towarowa o nośności 2 ton**

#### Oznaczenia:

- Sztafa sieciowa 80x120 cm
- Sztafa sieciowa planowana w kolejnych etapach
- Sztafa serwerowa 60x120 cm
- Sztafa serwerowa planowana w kolejnych etapach
- Sztafa serwerowa kolokacyjna 2 lub 4 komercowa 60x120 cm
- Wymiennik ciepła
- Wymiennik ciepła planowany w kolejnych etapach
- przełącznica telefoniczna
- szczytowa zapora, kłosa światłowodowego
- grzejnik 2x0,45 podtytułowy w oszacowaniu 45
- grzejnik 2x0,45 podtytułowy w oszacowaniu 45
- grzejnik 2x0,45 podtytułowy w oszacowaniu 45
- grzejnik 2x0,45 w pierzece podtytułowej w oszacowaniu 45
- punkt komunikacyjny 12x0,45
- szafki kłosa 4p co służyć do zasilania telefonizacji windy
- złącza telefoniczne
- corytko metalowe prowadzące pod strypami
- corytko metalowe prowadzące w podłodze podtytułowej
- corytko PVC prowadzące w podłodze podtytułowej
- corytko PVC prowadzące w ścianach
- corytko, drabinka lub rurka prowadzące pionowe
- wyłączenie korytków, drabinek lub rurek na inną kondygnację



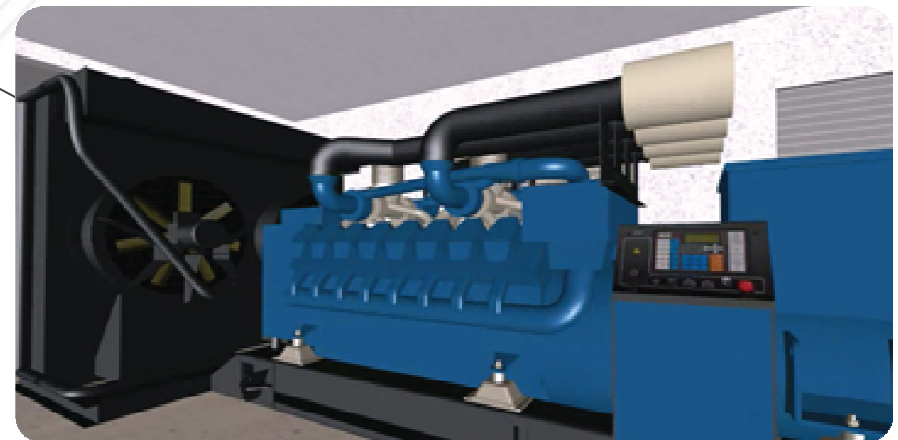
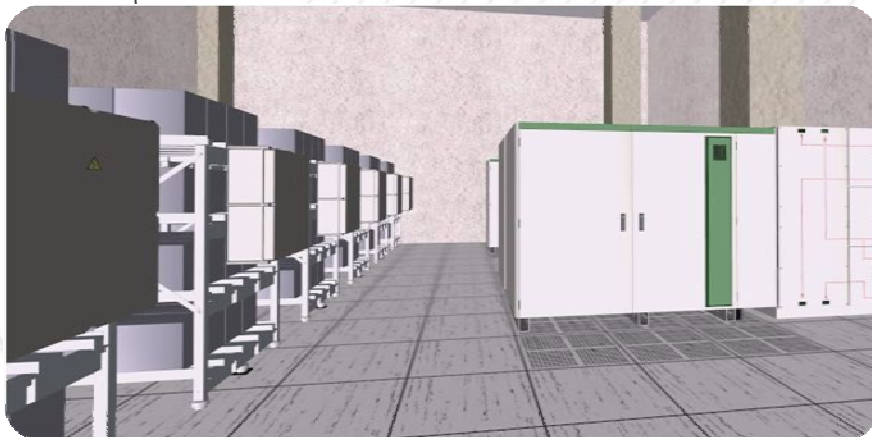
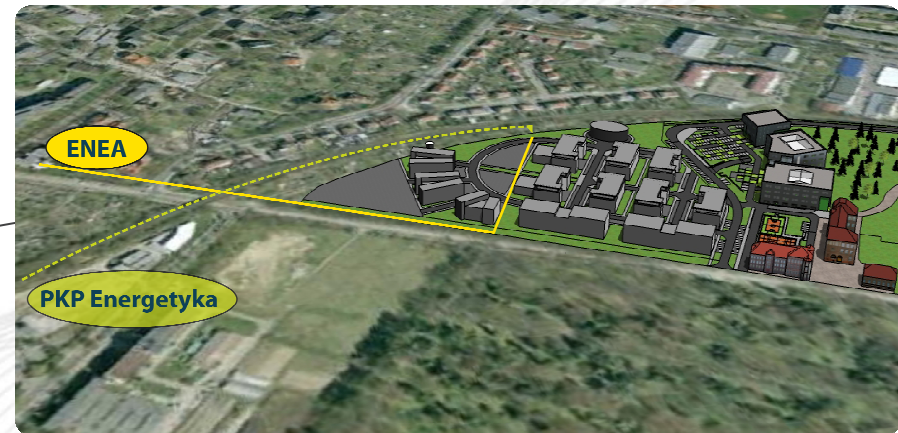


# TECHNOPARK POMERANIA

Dobry adres dla *innovacyjnego* biznesu

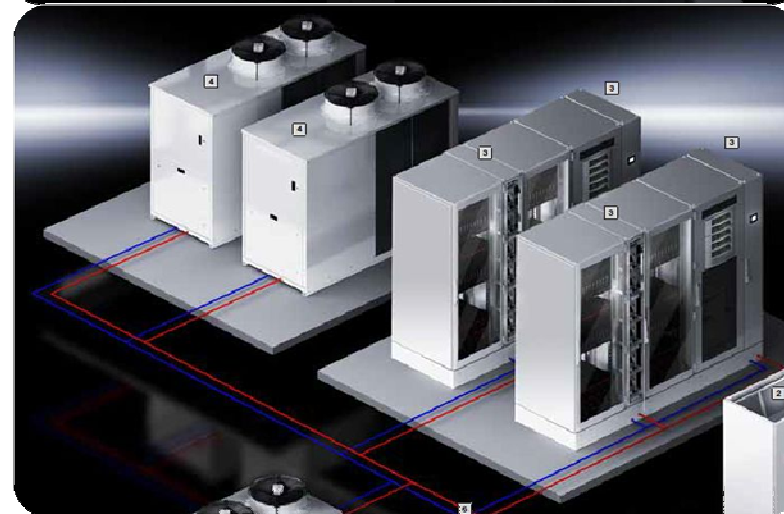
## ZASILANIE ENERGETYCZNE

- niezależne zasilanie średniego napięcia z 2 różnych GPZ biegnące różnymi trasami
- oddzielne trafostacje średniego napięcia dla każdego operatora (ENEA, PKP Energetyka)
- UPS z podtrzymaniem min. 15 min
- agregat prądowórczy (min. 1.6 MVA)
- niezależne 2 torowe zasilanie serwerów



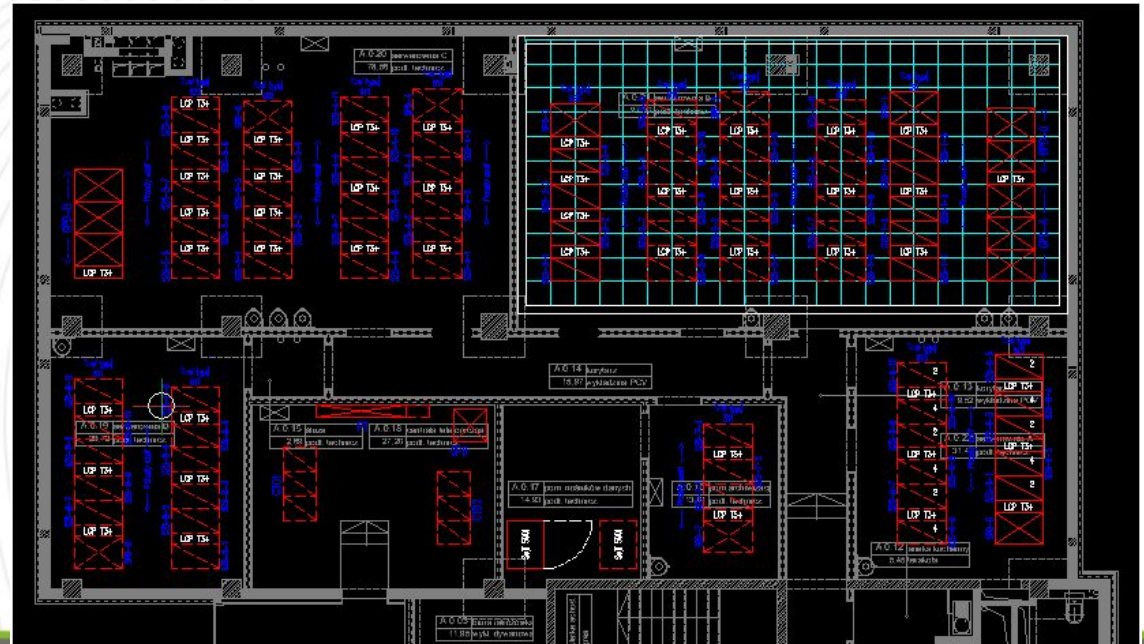
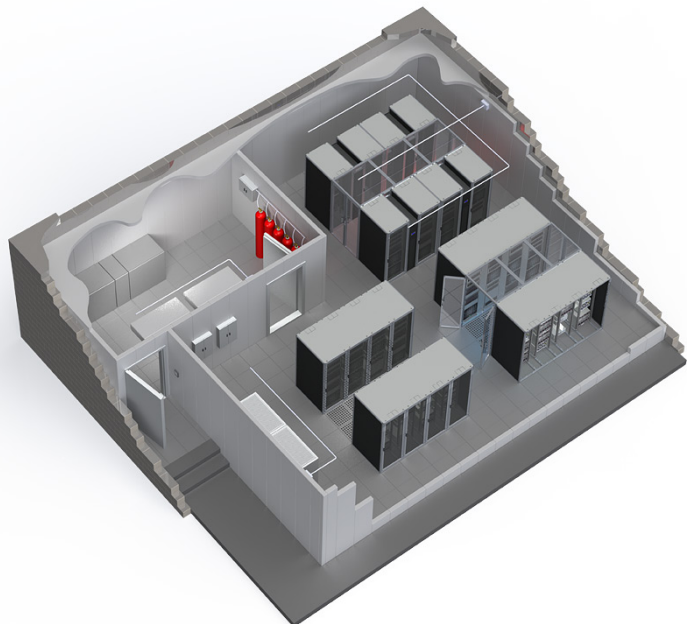
## SYSTEM CHŁODZENIA I GASZENIA

- redundantny wysoko wydajny **system chłodzenia** szaf serwerowych **wodą lodową** (12 lub 22 kVA na 1 szafę rack)
- chłodzenie urządzeniami firmy **Rittal** - 107 kpl wymienników **LCP T3+** (47 kpl. na parterze oraz 60 kpl. na I piętrze)
- 2 agregaty wody lodowej
- **gaszenia gazem FM 200**



## BEZPIECZNE POMIESZCZENIE IT (IT BUNKIER)

- Komora zapewnia spełnienie najnowszych standardów dotyczących bezpieczeństwa przeciwpożarowego. Wytrzymuje ona szalejący wokół pożar, zabezpiecza przed wybuchem oraz podsłuchem elektromagnetycznym.
- W komorze przechowywane są najbardziej wrażliwe dane i systemy IT.
- Bezpieczne pomieszczenie IT gwarantuje wytrzymałość pomieszczenia Strefy Serwerów na temperaturę 1100 °C przez 90 minut, przy wzroście temperatury wewnętrznej maksymalnie do 50 °C.
- Szczegóły określa europejska norma EN 1047/2.



# TECHNOPARK POMERANIA

*Dobry adres dla **innowacyjnego** biznesu*

## NETWORKING I PROGRAMY WSPARCIA DLA FIRM



SZCZECIN/POLSKA



[www.technopark-pomerania.pl](http://www.technopark-pomerania.pl)

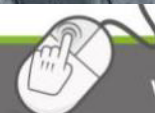
**TECHNOPARK  
POMERANIA**

*Dobry adres dla **innowacyjnego** biznesu*

**BAZA KONFERENCYJNO-SZKOLENIOWA**



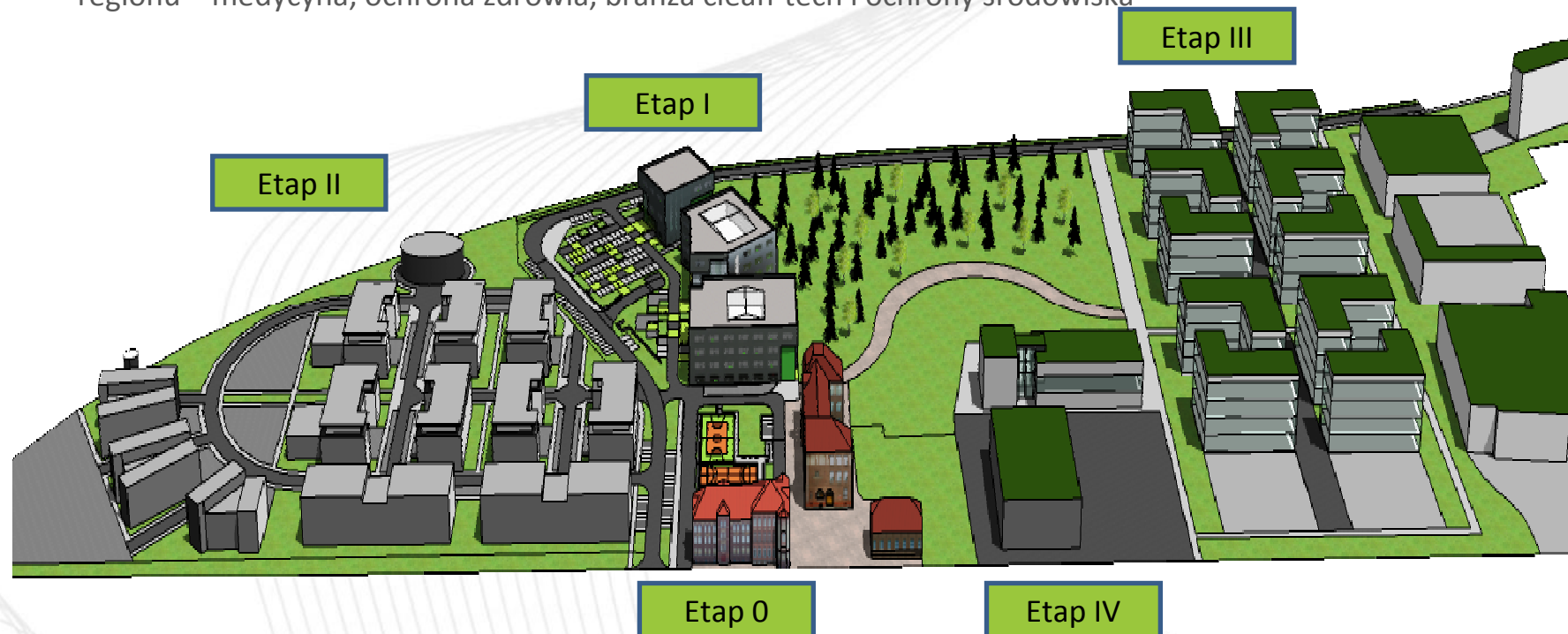
SZCZECIN/POLSKA



[www.technopark-pomerania.pl](http://www.technopark-pomerania.pl)

## Docelowy zakres inwestycji - plany rozwoju 2013 ÷ 2025(2030)

- Przygotowanie dalszego rozwoju infrastruktury i narzędzi wspierania biznesu – zagospodarowanie całego terenu **inwestycyjnego 16 hektarów** (we współpracy z zewnętrznymi inwestorami) – centrum technologiczno-biznesowe
- Wsparcie dla **rozwoju pozostałych branż innowacyjnych**, obok ICT, zgodnych ze strategią rozwoju miasta i regionu – medycyna, ochrona zdrowia, branża clean-tech i ochrony środowiska





## REALIZOWANE DZIAŁANIA PROINNOWACYJNE W TECHNOPARKU

- **Programy** wsparcia dla firm z branży ICT - **PROGRAM EKSPANSJI** oraz **PROGRAM INKUBACJI**
- **Środowisko** branżowe firm i organizacji związanych z ICT  
Wiodąca rola i koordynacja działań **Stowarzyszenia Klaster ICT Pomorze Zachodnie**



- **Współpraca** z samorządem lokalnym, uczelniami oraz instytucjami otoczenia biznesu – kooperacja we **wspieraniu innowacyjnego rozwoju Szczecina i Pomorza Zachodniego**



# TECHNOPARK POMERANIA

Dobry adres dla *innovacyjnego* biznesu

**WZMACNIANIE REGIONALNEGO  
POTENCJAŁU IT**  
STOWARZYSZENIE KLASTER  
ICT POMORZE ZACHODNIE

**58  
firm  
ICT**



BEZPIECZEŃSTWO IT  
TELEINFORMATYKA  
PRAWO IT  
APLIKACJE MOBILNE  
GRY  
SPOŁECZNOŚCIOWE  
I MULTIMEDIALNE  
SPRZĘT I  
OPROGRAMOWANIE  
OUTSOURCING IT  
DORADZTWO  
BIZNESOWE IT  
SZKOLENIA,  
WDROŻENIA, SERWIS  
USŁUGI  
PROGRAMISTYCZNE  
ZARZĄDZANIE  
PROJEKTAMI IT  
PRODUKCJA I  
INTEGRACJA  
APLIKACJI  
BIZNESOWYCH  
MARKETING





# **Klaster ICT Pomorze Zachodnie kluczowe wyzwania dla samorządów w 2013r.**

**Panel dyskusyjny**



# TECHNOPARK POMERANIA

Dobry adres dla *innovacyjnego* biznesu

Dziękuję!



Grzegorz Fiuk

Prezes

Szczecińskiego Parku  
Naukowo-Technologicznego  
Sp. z o.o.

GSM: 601 713 867

[gfiuk@spnt.pl](mailto:gfiuk@spnt.pl)

