

Udostępnianie danych z pakietu Ratusz - praktyczne wykorzystanie koncepcji eUrzędu

Prelegent:
Robert Gawlak – Kierownik Działu Sprzedaży

Śląski Konwent
Informatyków
i Administracji

03.10.2013 roku



REKORD SI spółka z o.o.


Bielsko-Biała

- została założona w 1989 roku i od samego początku zajmuje się budową zintegrowanych systemów wspomagających zarządzanie.
- Obecnie firma produkuje dwa flagowe systemy informatyczne:

RATUSZ – oprogramowanie dla urzędów

Rekord.ERP – oprogramowanie dla przedsiębiorstw

więcej informacji: www.REKORD.com.pl

A photograph of three young boys playing soccer on a green artificial turf field. The boy in the foreground is wearing a yellow and green jersey with 'REKORD' printed on it and is kicking a red and white soccer ball. Two other boys in similar jerseys are running alongside him. In the background, a crowd of spectators, including adults and children, is watching from the sidelines.

... połowę zysków firma przeznacz
na działalność pro-społeczną ...

Nagrody i wyróżnienia

... początkiem 2010 roku firma REKORD została wyróżniona przez BCC statuetką „Lidera Polskiego Biznesu”, a w kolejnych trzech latach BCC przyznał naszej firmie Diament do Złotej Statuetki Lidera Polskiego Biznesu ...

... czterokrotnie otrzymaliśmy tytuł „FIRMY ROKU” w Bielsku-Białej. Jest to Główna Nagroda Prezydenta Miasta przyznawana dla najlepszej firmy prowadzącej swą działalność gospodarczą na terenie Bielska-Białej. Tytuł ten jest wyrazem uznania dla dobrych wyników ekonomicznych, stosowania nowoczesnych rozwiązań informatycznych oraz dla profesjonalnego świadczenia usług ...

... corocznie uzyskujemy certyfikat w ramach konkursu „Przedsiębiorstwo Fair Play” – jesteśmy jedyną firmą informatyczną, która trzykrotnie została wyróżniona Główną Nagrodą ...



System uwzględnia oczekiwania ponad 200 urzędów na terenie całej Polski ...

... m.in.:

Urzędy Marszałkowskie

Województwa Śląskiego,
Województwa Zachodniopomorskiego.

Starostwa Powiatowe:

w Bielsku-Białej, Będzinie, Bieruniu, Cieszynie, Lublińcu, Mikołowie, Ostrołęce, Oświęcimiu, Pszczynie, Raciborzu, Radomiu, Rybniku, Wadowicach, Wodzisławiu Śląskim, Zawierciu, Żywcu.

Urzędy Miast:

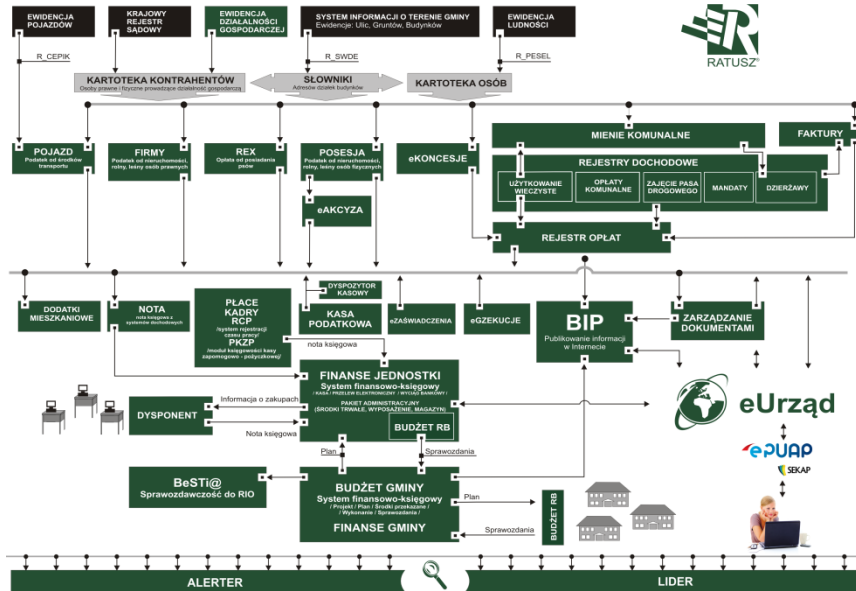
Bytom, Bielsko-Biała, Bieruń, Chorzów, Chrzanów, Ciechanów, Czechowice-Dziedzice, Czeladź, Dąbrowa Górnicza, Działdowo, Jastrzębie Zdrój, Jaworzno, Gryfino, Gorlice, Imielin, Katowice, Kórnik, Libiąż, Łędziny, Lubliniec, Nowy Targ, Orzesze, Oświęcim, Płock, Prudnik, Pszów, Radlin, Rybnik, Skoczów, Sosnowiec, Sułkowiec, Strumień, Szczyrk, Świdnik, Świnoujście, Tarnobrzeg, Trzebiatów, Trzebinia, Tychy, Ustroń, Wałbrzych, Wieliczka, Wodzisław Śląski, Zamość, Zator, Żory, Żywiec.

Urzędy Gminy:

w Brennej, Brzeszczach, Brzeźnicy, Buczkowicach, Budzowie, Chelmie Śląskim, Chybiu, Czerwonaku, Dębowcu, Goleszowie, Hażlachu, Czerwionce-Leszczynie, Istebnej, Jasienicy, Jaworzu, Jeleśni, Kętach, Kobjerzycach, Koszarawie, Kozach, Krzyżanowicach, Lanckoronie, Lipowej, Łodygowicach, Markłowicach, Mszanie, Ornontowicach, Osieku, Oświęcimiu, Pawłowicach, Polance Wielkiej, Porąbce, Przeciszowie, Radziechowy-Wieprz, Rajczy, Rudniku, Sitkowiec-Nowinach, Spytkowicach, Stryszawie, Suszcu, Świerklańcu, Świerklanach, Tomicach, Ujsołach, Węgierskiej Górze, Wieprzu, Wilamowicach, Wilkowicach, Zawoi, Zbrosławicach, Zebrzydowicach, Zembrzycach.



System RATUSZ - Schemat powiązań funkcjonalnych



Najistotniejsze obszary wdrożenia dla urzędów...

... wspierane przez systemy dedykowane dla administracji, takie jak np. RATUSZ ...



Projekty centralne (udostępnianie informacji)

CEIDG – Centralna Ewidencja i Informacja o Działalności Gospodarczej



15 700 - spraw przetworzonych przez system w dniu (30.09.2013 roku) około 4% elektronicznie
25 921 804 – odwiedzin strony CEIDG od uruchomienia do dnia 30.09.2013 roku

EKW – Elektroniczne Księgi Wieczyste



19 782 664 – tyle wglądów do elektronicznych ksiąg wieczystych zanotowano przez pierwszy rok działania

58 000 – tyle wejść notuje każdego dnia strona ekw.ms.gov.pl

Udostępnianie danych z pakietu RATUSZ

Projekty realizowane w ramach Regionalnych Programów Operacyjnych wyznaczają przyszłościowe trendy i kierunki rozwoju oprogramowania służącego do zarządzania gminą

Główne obszary projektów:

- zakup licencji systemów dziedzinowych
- wdrożenie i dostosowanie oprogramowania
- wprowadzenie elektronicznych usług publicznych (e-urząd)
- zakup sprzętu komputerowego
- wsparcie powdrożeniowe



eUrząd – realizacja projektów

... realizacja w ramach Regionalnych Programów Operacyjnych na lata 2007-2013 oraz funduszy MAC ...

Regionalne Programy Operacyjne (RPO):

Woj. Śląskie:

Urząd Gminy **UJSOŁY**;
Urząd Gminy **CZERNICHÓW**;
Urząd Gminy **LIPOWA**;
Urząd Gminy **WILKOWICE**;
Urząd Gminy **RADZIECHOWY-WIEPRZ**;
Urząd Gminy **KOZY**;
Urząd Gminy **ŚWINNA**;
Urząd Gminy **WILAMOWICE**;
Urząd Gminy **WĘGIERSKA-GÓRKA**;
Urząd Gminy **PORĄBKA**;
Urząd Miasta **RADLIN**;
Urząd Gminy **RAJCZA**;
Urząd Gminy **MILÓWKA**;
Urząd Gminy **GILOWICE**;
Urząd Gminy i Miasta **CZERWIONKA**
– **LESZCZYNY**;

Urząd Gminy **MILÓWKA**;
Urząd Gminy **GILOWICE**;
Urząd Gminy i Miasta **CZERWIONKA**
– **LESZCZYNY**;
Urząd Miasta **CZECHOWICE-DZIEDZICE**;
Urząd Gminy **JASZENICA**;
Starostwo **ŻYWIEC**;
Urząd Miasta **CHORZÓW**;
Urząd Miasta **TOSZEK**;
Urząd Miasta **WISŁA**;

Urząd Gminy **BOLESŁAW**;
Urząd Gminy **SZCZUROWA**;
Urząd Miasta **OŚWIĘCIM**;
Urząd Miasta **ZATOR**;
Urząd Miasta **CIECHANÓW**;
Urząd Miasta **TARNOBRZEG**;
Urząd Gminy **KĘTY**;
Urząd Miasta **RABKA ZDRÓJ**;
Urząd Gminy **OSIEK**;
Urząd Gminy **ZAWOJA**;
Urząd Gminy **CZORSZTYN**;

Kapitał Ludzki - 5.2.1:

Woj. Śląskie:

Urząd Miasta **RADLIN**;
Urząd Miasta **CZECHOWICE-DZIEDZICE**;
Urząd Gminy **ISTEBNA**;

Urząd Gminy **GORLCE**;
Urząd Miasta **SKAŁA**;
Urząd Gminy **TOMICZ**;
Urząd Gminy **LANCKORONA**;
Urząd Gminy **KROŚCIENKO**;





Nowa ustawa o utrzymaniu porządku i czystości w gminie...



Ponad 120 wdrożeń w ciągu kilku miesięcy...

Udostępnianie usług



Zarządzanie dokumentami



eUrząd



SPK



Portal sprawozdawczy dla jednostek budżetowych

Pakiet



Portal dla firm wywozowych

Wpłatyomat



GIS



eUrząd - jakie usługi?

1. Udostępnianie informacji publicznej.
2. Udostępnianie informacji wymagającej uwierzytelniania.
3. Komunikacja dwustronna z poziomu serwisu – formularze, ankiety, możliwość składania wniosków i otrzymywania odpowiedzi.
4. Obsługa opłat.
5. Inne usługi.

eURZĄD – dane budżetowe



eUrząd

Budżet :: Dochody budżetu - parametry :: dane

Licencja: UM Radlin

Dochody budżetu wg działów




dlugość strony: 30 Rok: 2013 Dysponent: „Wszystcy”
Sposoby finansowania: „Wszystkie” Dział klasyfikacji: „Wszystkie”

			Plan	Wykonanie	
			53 531 753.74	31 174 445.09	
Lp.	Dział	Nazwa działu	Plan	Wykonanie	(%) Wykonania
1	010	Rolnictwo i leśnictwo	58.75	58.75	100.00%
2	600	Transport i łączność	1 058 455.77	1 058 455.77	100.00%
3	700	Gospodarka mieszkaniowa	1 826 563.41	1 316 774.24	72.09%
4	710	Działalność usługowa	1 000.00	0.00	0.00%
5	750	Administracja publiczna	1 558 116.48	908 119.37	58.28%
6	751	Urzędy naczelnych organów władzy państwowej, kontroli i ochrony prawa oraz sądownictwa	3 100.00	1 810.00	58.39%
7	754	Bezpieczeństwo publiczne i ochrona przeciwpożarowa	50 708.33	55 221.83	108.90%
8	756	Dochody od osób prawnych, od osób fizycznych i od innych jednostek nieposiadających osobowości prawnej oraz wydatki związane z ich poborem	31 782 291.00	17 245 990.59	54.30%
9	758	Różne rozliczenia	9 913 566.00	6 655 545.00	69.23%
10	801	Oświata i wychowanie	974 890.21	656 914.81	67.38%
11	851	Ochrona zdrowia	0.00	47.47	100.00%
12	852	Pomoc społeczna	4 030 477.67	2 420 814.52	60.21%
13	853	Pozostałe zadania w zakresie polityki społecznej	1 819.94	1 819.94	100.00%
14	854	Edukacyjna opieka wychowawcza	147 090.00	99 989.44	67.98%
15	900	Gospodarka komunalna i ochrona środowiska	1 508 700.00	168 385.06	11.16%
16	921	Kultura i ochrona dziedzictwa narodowego	0.00	188.97	100.00%
17	926	Kultura fizyczna	984 916.18	568 329.23	57.70%
			53 531 753.74	31 174 445.09	

Liczba pozycji 17

eURZĄD – katalog usług



Oświęcim Miasto Pokoju

Oficjalny serwis urzędu Miasta Oświęcim



© Copyright Rekord SI





Katalog usług

Licencja: UM Oświęcim

- Budżet
- Rejestr przedsiębiorców
- Mienie gminy
- Katalog usług**
- Pomoc
- Strona główna
- Logowanie

Filtrowanie katalogu usług według rodzaju:

-- WSZYSTKIE --


-  **Weryfikacja prawa jazdy on-line**
Weryfikacja prawa jazdy on-line
-  **Wyszukiwarka ksiąg wieczystych**
Wyszukiwarka ksiąg wieczystych
-  **Weryfikacja dowodu rejestracyjnego on-line**
Weryfikacja dowodu rejestracyjnego on-line
-  **e-Deklaracje**
umożliwiają składanie deklaracji podatkowych, m.in. PIT, CIT, VAT, Akcyze ;
-  **PUE ZUS (Platforma Usług Elektronicznych ZUS)**
PUE udostępnia Państwu on-line dane zapisane na kontach w ZUS, daje możliwość łatwego generowania i przysyłania drogą elektroniczną dokumentów zgłoszeniowych i rozliczeniowych oraz różnego typu pism
-  **e-Sąd**
Umożliwia dochodzenie roszczeń w ramach tzw. elektronicznego postępowania upominawczego



Urząd Miasta
Oświęcim



biuletyn
informacji publicznej



REKORD
SYSTEMY INFORMATYCZNE

eURZĄD – dane udostępniane po uwierzytelnieniu



© Copyright by Rekord SI

24.radlin.pl

Lista kont :: Pokazowy

Licencja: UM Radlin

Budżet

Rejestr przedsiębiorców

Mienie gminy

Katalog usług

Twoje dane

Twoje konto

Pomoc

Strona główna

Wyloguj

Użytkownik : demo
Jan Pokazowy



Strona Urzędu
Miejskiego

Jan Pokazowy

Miejscowość: Pokazowo

NIP: 555-55-55-555

Adres: ul. Bielska

PESEL: 55555555555

Nr domu/lokalu: 555 / 33

Rok: 2013



Zobowiązania

Rodzaj zobowiązania	Numer karty kontowej	Kwota zobowiązania	Kwota zapłacona	Saldo
Podatek od nieruchomości	22/220	14,00 zł	0,00 zł	14,00 zł
Podatek od środków transportu	32/220	6 953,00 zł	3 584,00 zł	3 369,00 zł
Dzierżawy	42/220	123,00 zł	0,00 zł	123,00 zł
Użytkowanie wieczyste	52/220	23,00 zł	0,00 zł	23,00 zł
Opłata planistyczna	Inne opłaty	12,00 zł	0,00 zł	12,00 zł
Odpady komunalne	77/220	1 200,00 zł	600,00 zł	600,00 zł

UWAGA! Powyższe kwoty nie uwzględniają odsetek i innych opłat naliczanych w związku z opóźnieniami w płatnościach.



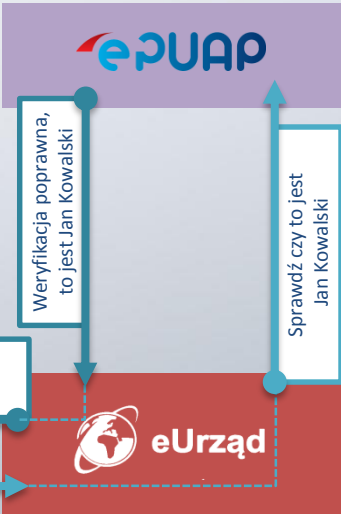
Płatności internetowe
Rejestr zezwoleń alkoholowych
Umowy dzierżawne
Umowy użytkowania wieczystego

eURZĄD – uwierzytelnienie za pomocą ePUAP



Dane Jan Kowalskiego i podmiotów, do których ma pełnomocnictwo

Sprawdź czy to Jan Kowalski



eURZĄD – płatności on-line



Copyright by Rekord SI

24.radlin.pl

Lista kont :: Pokazowy :: Raty :: **Płatność**

Licencja: UM Radlin

Płatność wybranych rat podatku od nieruchomości



Termin	Typ raty	Kwota raty	Zapłacono	Zapłacone odsetki	Odsetki na dzień 2013-08-27	Pozostało do zapłaty
2010-03-15	Wymiar	4.00 zł	0.00 zł	0.00 zł	0.00 zł	4.00 zł
Razem:		4.00 zł	0.00 zł	0.00 zł	0.00 zł	4.00 zł

Razem do zapłaty: 4.00 zł

PayByNet



Szybkie płatności bez pośredników

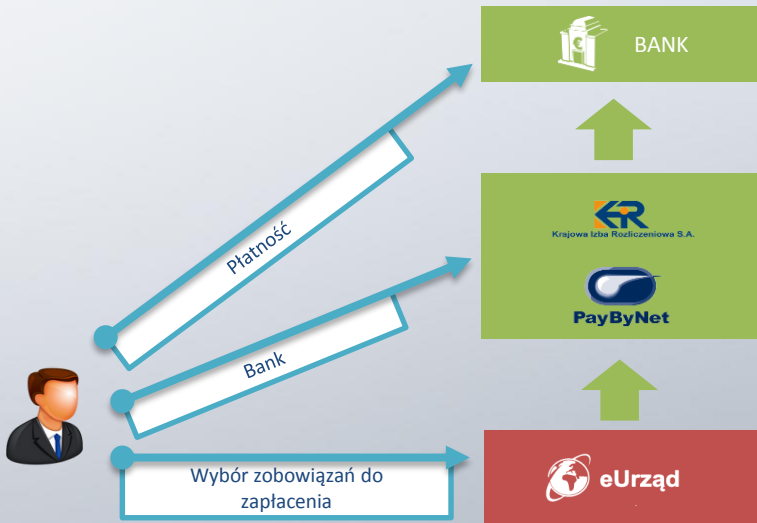


Zapłać przez PayByNet



Dane do przelewu

eURZĄD – płatności elektroniczne



Statystyki przykładowego portalu eUrząd

Dane z Urzędu działającego ponad rok czasu z pominięciem logowań testowych (miasto 40 tysięcy mieszkańców)

- Średnia liczba wejść na portal w miesiącu 171
- Ilość użytkowników zarejestrowanych w portalu 107
- Średnia liczba logowań w miesiącu 38

Dane z Urzędu działającego 2 lata z pominięciem logowań testowych (gmina 10 tysięcy mieszkańców)

- Średnia liczba wejść na portal w miesiącu 55
- Ilość użytkowników zarejestrowanych w portalu 98
- Średnia liczba logowań w miesiącu 17

Integracja systemów dziedzinowych z zarządzaniem dokumentami

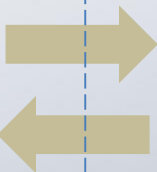
korespondencja
przychodząca



Zarządzanie
dokumentami



korespondencja
wychodząca



Systemy dziedzinowe

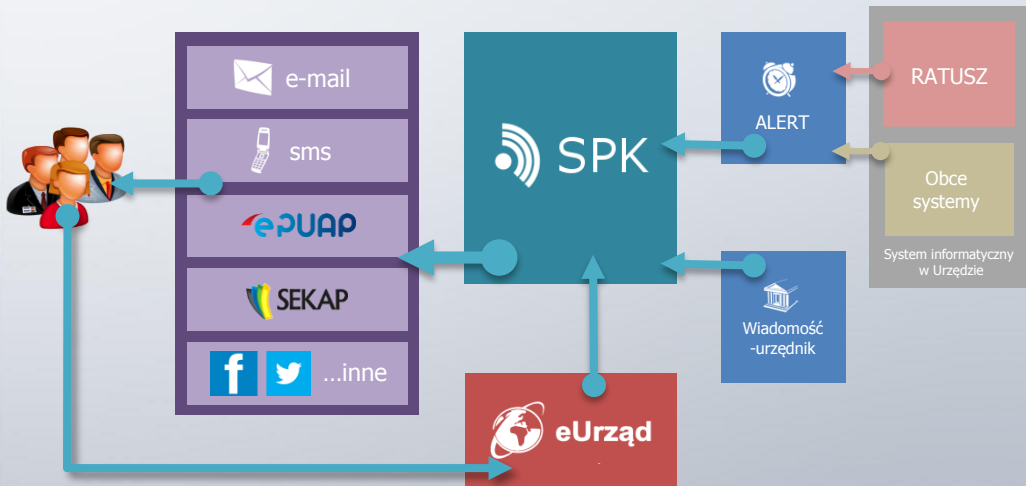
Podatki i opłaty

Gospodarka odpadami

Finanse i budżet

Zarządzanie mieniem gminy

System Powiadamiania Klienta



SPK – system powiadamiania klienta

The screenshot shows the SPK system interface. The top navigation bar includes the SPK logo, a microphone icon for voice messages, and icons for messages, users, and thematic groups. The main content area is titled "Test Przemka" and contains the following fields:

- Nazwa:** Test Przemka (dropdown menu)
- Opis:** Test Przemka (text area)
- Grupa tematyczna:** Test (dropdown menu)
- Rodzaj wiadomości:** Alert (dropdown menu)
- Alert:** test przemka (dropdown menu)
- Medium:** SMS (dropdown menu)
- Aktywna:**

Below the configuration fields is a "Historia wysyłek" section with a table of outgoing messages:

Data	Opis	Tryb testowy
2013-03-18 16:24:05	test przemka - wysyłka z programu Alert	Nie
2013-03-18 16:23:29	test przemka - wysyłka z programu Alert	Nie
2013-03-18 09:49:16	Test Przemka	Nie
2013-03-18 09:22:45	Test Przemka	Nie

At the bottom of the table, it says "Wyświetlenie elementów 1 - 4 z 4".

The screenshot shows the eURZĄD RAJCZA system interface. The top navigation bar includes the eURZĄD RAJCZA logo and the text "Copyright by REKORD SI". The main content area is titled "eURZĄD RAJCZA" and contains the following fields:

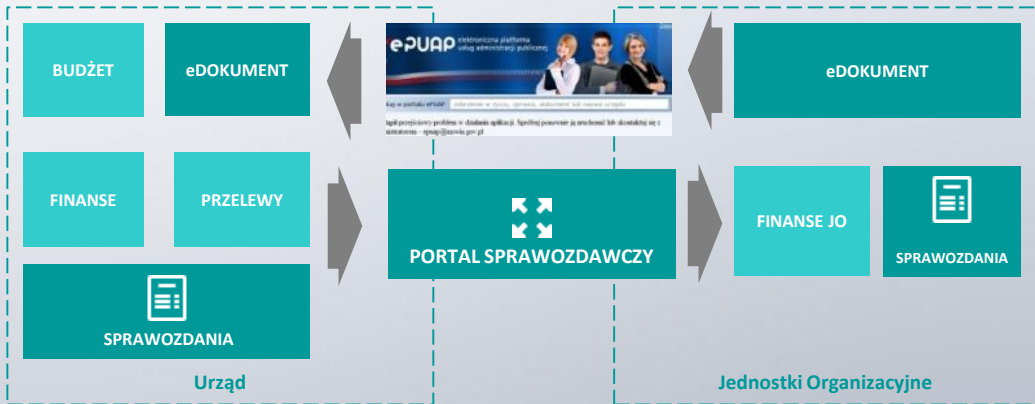
- Subskrypcja:**
- Aktywuj enkrypcję wiadomości z urzędu:**
- e-mail:** [text input]
- telefon:** [text input]
- Proszę wskazać, jakie grupy tematyczne chcesz subskrybować:**
 - indywidualni UM
 - domowe organizacje
 - Wszystkie podkatki**
 - wszystkie kategorie

At the bottom of the page, there are logos for ePUAP and SEKAP.

Jutro...



Portal finansowo-budżetowy



RIO

1. Budżet jednostki
2. Harmonogram płatności
3. Wnioski o zmianę w planie
4. Sprawozdawczość

Portal finansowo budżetowy

Portal Finansowo-Budżetowy

localhost:52101/portalFb/Sprawozdanie?Id=3

PFB Podmioty Skontaktuj Sprawozdania jkowalski

Zapisa Anuluj Usuń Drukuj

Parametry sprawozdania

Rb-28S Gimnazjum nr 999

Filtry

Dysponent: 001 x 002 x 003 x

Sposoby finansowania: GG x

Zadania:

WID: Porozumienia powiatu z adm. rząd.
WIG: Środki pozysk z innych źródeł (powiat)

Pozycje sprawozdania

+ Dodaj ✓ Zatwierdź ⓧ Anuluj

DB	SF	Zadanie	Klasyfikacja	Plan	Zaangażowanie	Wykonanie
001	WG	111222333	610-61086-4300 01	1,311,929.35	2,325,196.80	395,177.44
002	WG	111222333	610-61086-4300	1,283,316.24	783,851.11	372,258.08
002	WD	111222333	610-61086-4301	1,722,515.06	750,853.76	350,073.82
003	GG	111222333	830-83022-4304	263,567.04	4,471,107.23	3,129,182.45
003	GG	111222333	830-83022-4305	22,915.14	300,195.26	404,732.77
004	GG	111222333	830-83022-4300	3,346,335.44	1,407,375.24	886,282.70
004	GG	111222333	830-83022-4301	4,937,607.14	1,502,026.28	2,000,602.48
004	GG	111222333	830-83022-4302	2,734,279.04	4,213,962.37	4,461,876.13

Portal FB - Sprawozdania

localhost:8080/PortalFb/

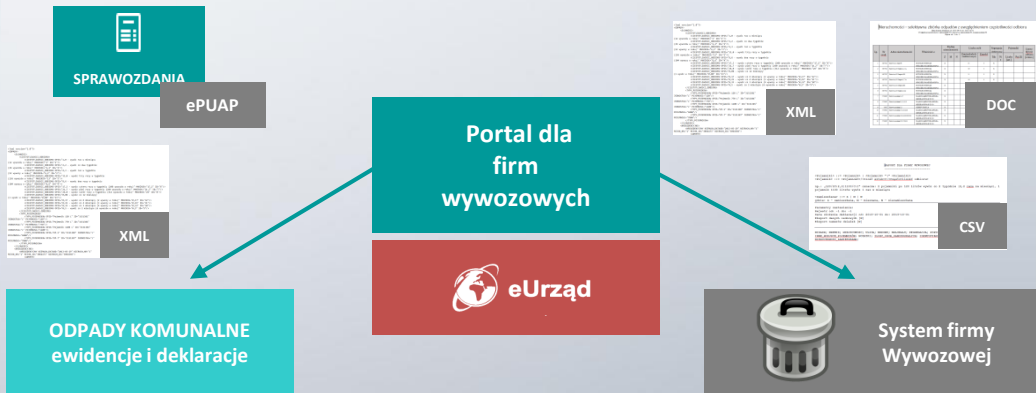
PFB Podmioty Skontaktuj Sprawozdania jkowalski

Sprawozdania

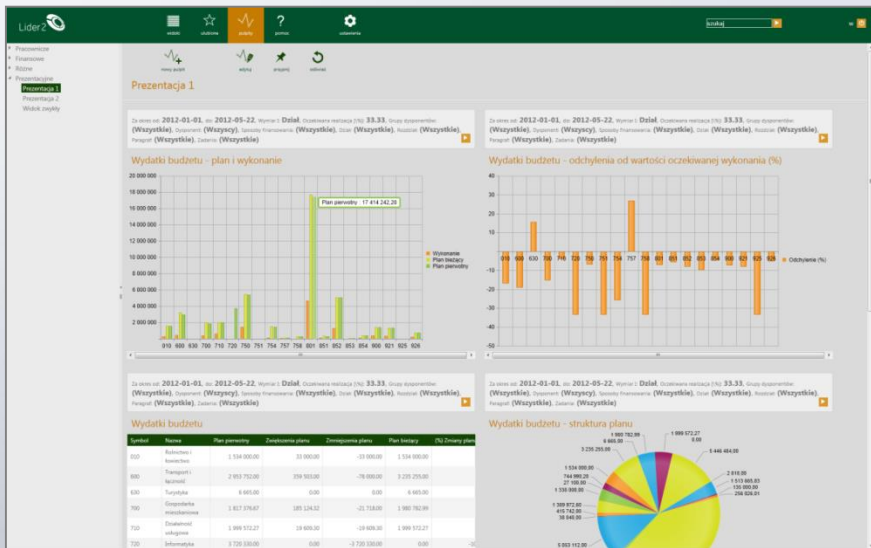
+ Dodaj

Gimnazjum nr 1	Nazwa podmiotu	Rok	Miesiąc	Typ sprawozdania	Status	Numer Wersji
2012	Gimnazjum nr 1	2012	1	Rb-28s	1	2
2013	Gimnazjum nr 1	2013	1	Rb-28s	1	2
1	Gimnazjum nr 1	2013	1	Rb-2s	1	2
2	Gimnazjum nr 1	2013	2	Rb-2s	1	2
3	Gimnazjum nr 1	2013	3	Rb-27s	1	2
4	Gimnazjum nr 1	2013	4	Rb-28s	1	1
Gimnazjum nr 2	Gimnazjum nr 2	2012	1	Bilans-JB	1	1
1	Gimnazjum nr 2	2012	1	BZPF-JB	1	1
2013	Gimnazjum nr 2	2013	1	Rb-27s	1	1
1	Gimnazjum nr 2	2013	1	Rb-27s	1	1

Portal komunikacyjny dla firm wywozowych



Portal komunikacyjny dla firm wywozowych – dalsze analizy



Wpłatomaty

Urząd



Baza Danych



Wzrost: 180 cm	Waga: 75 kg
Temperatura: 36,6°C	Ciepłota ciała: 37,2°C
Ciepłota ciała: 37,2°C	Ciepłota ciała: 37,2°C
Ciepłota ciała: 37,2°C	Ciepłota ciała: 37,2°C
Ciepłota ciała: 37,2°C	Ciepłota ciała: 37,2°C
Ciepłota ciała: 37,2°C	Ciepłota ciała: 37,2°C
Ciepłota ciała: 37,2°C	Ciepłota ciała: 37,2°C
Ciepłota ciała: 37,2°C	Ciepłota ciała: 37,2°C
Ciepłota ciała: 37,2°C	Ciepłota ciała: 37,2°C
Ciepłota ciała: 37,2°C	Ciepłota ciała: 37,2°C



Wpłatomat

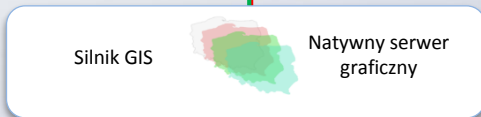


GIS – systemy informacji przestrzennej

mieszkaniec,
przedsiębiorca,
klient...



Zarząd Gminy



np. Warstwa działek objętych podatkiem

Podatki

Zasoby ludzkie

np. Warstwa działek w dzierżawie

Opłaty

Systemy analityczne

np. Warstwa mienia gminy

Mienie Gminy

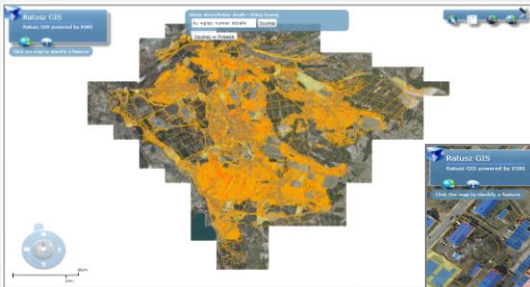
...

System prezentacji analiz w oparciu o mapy

Systemy dziedzinowe pakietu Ratusz

eUrząd

GIS – systemy informacji przestrzennej



POS

JGU



- Prezentacja wizualna warstw mapy:
 - Działki
 - Budynki
 - Działki występujące w systemach podatkowych (Posesja – POS, Firmy – JGU)
 - Inne
- Zaznaczenie i wyświetlenie inf. podstawowych o obiekcie przestrzennym

Dziękuję za uwagę

rgawlak@rekord.com.pl

